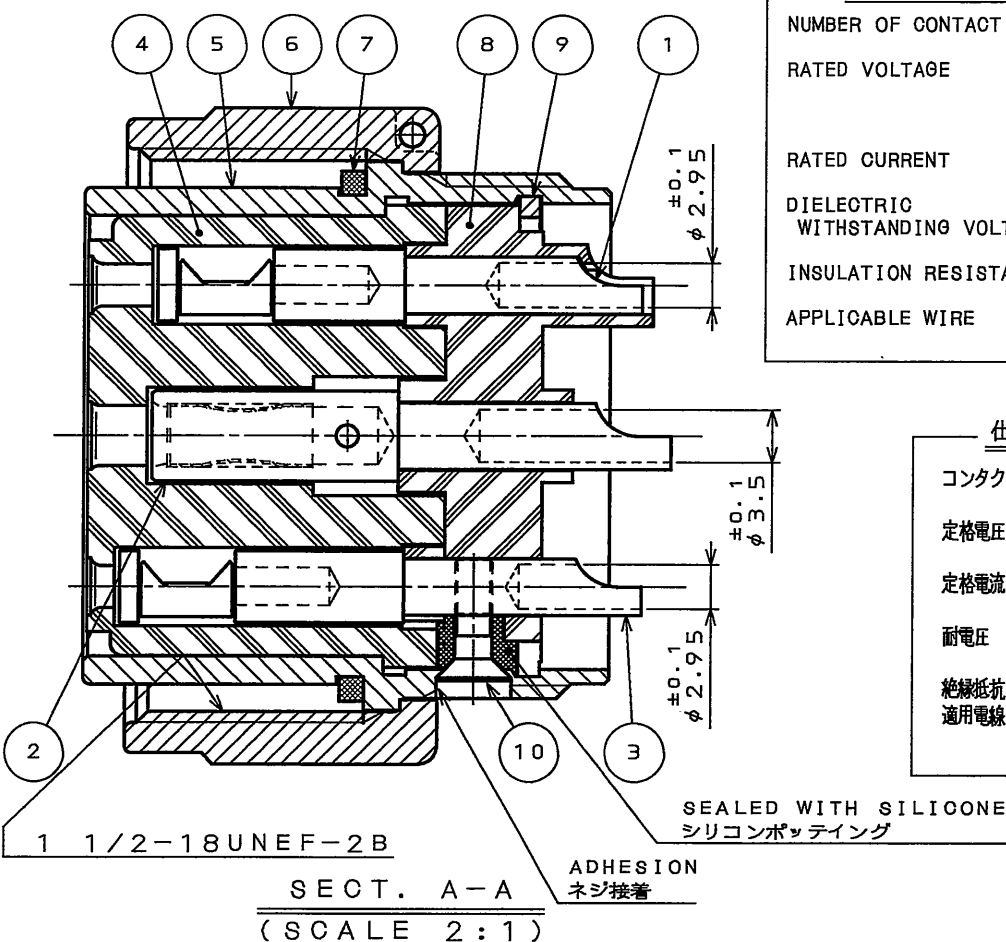
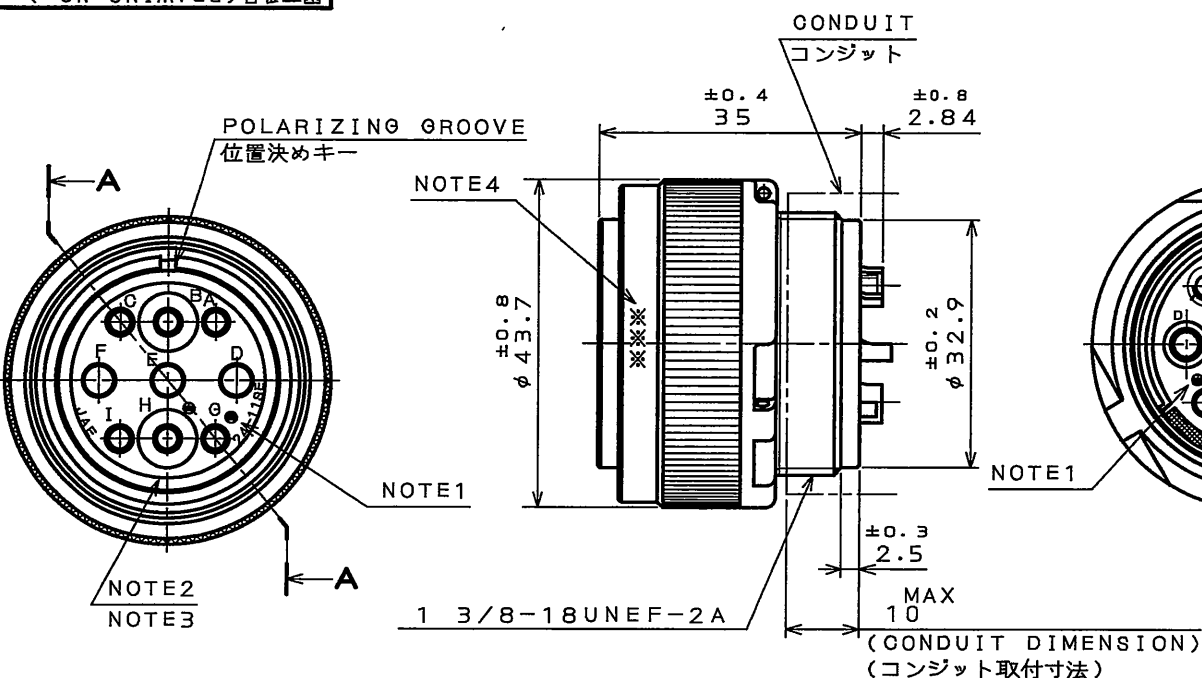


06E501PS
(ON 0NIMVHD)台基埋込



| SPECIFICATION | |
|------------------------------------|-----------------------------------------------------------------------------------------------------------------|
| NUMBER OF CONTACT | 3X#8 6X#12 |
| RATED VOLTAGE | 500VAC POLLUTION DEGREE:2 OVER VOLTAGE CATEGORY:II 250VAC POLLUTION DEGREE:3 OVER VOLTAGE CATEGORY:III |
| RATED CURRENT | #8 46A MAX. per Contact #12 23A MAX. per Contact |
| DIELECTRIC WITHSTANDING VOLTAGE | 3000VAC 2000VAC |
| INSULATION RESISTANCE | 5000MΩ MIN. (AT DC500V) (NOT MATED CONDITION) |
| APPLICABLE WIRE | #8 5.5mm MAX. #12 3.5mm MAX. |

| 仕様 | |
|------|--------------------------------------------------|
| コネクタ | #8コネクタ 3本 #12コネクタ 6本 |
| 定格電圧 | 500VAC(汚染度:2/過電圧範囲:Ⅱ) 250VAC(汚染度:3/過電圧範囲:Ⅲ) |
| 定格電流 | #8コネクタ 46A以下/1芯 #12コネクタ 23A以下/1芯 |
| 耐電圧 | 3000VAC(汚染度:2/過電圧範囲:Ⅱ) 2000VAC(汚染度:3/過電圧範囲:Ⅲ) |
| 絶縁抵抗 | 5000MΩ以上(DC500Vにて) |
| 適用電線 | #8コネクタ 5.5mm以下 #12コネクタ 3.5mm以下 |

| 版数 REV. | 年月日 DATE | DCN NO. | 変更内容 DESCRIPTION | 製図 DR. | 担当 CHK. | 査閲 APPD. | 承認 APPD. |
|------------|-------------|---------|---------------------|-----------|------------|-------------|-------------|
| | | | | | | | |
| | | | | | | | |

DESIGNATION

命名法

JLO4V-6A24-11SE-R

SERIES
シリーズ名

PLUG(STRAIGHT)
プラグ(ストレート)

CLASS
嵌合時嵌合部防水構造

SHELL SIZE
シェルサイズ

SUFFIX
特殊記号

WITH PROTECTIVE EARTH CONTACT
保護回路接続記号有

SOCKET CONTACT
ソケットコンタクト

CONTACT ARRANGEMENT
インサート名

特別管理品目

TUV

- NOTE 1. CONTACT POSITION NUMBER IS MARKED IN THE AREA SHOWN.
EARTH MARK(⊕) IS MARKED NEAR BY CONTACT No. "0, H".
2. COMPANY LOGO "JAE" APPEARS IN THE AREA SHOWN.
3. CONTACT ARRANGEMENT NUMBER "24-11SE" IS MARKED IN THE AREA SHOWN.
4. PRODUCTION LOT NUMBER ARE MARKED AS INDICATED.

- 注1. 図示の位置に端子番号を表示する。
又、保護回路接続(0, H端子)は⊕で表わす。
2. 図示の位置に社名【JAE】を表示する。
3. 図示の位置にインサート名【24-11SE】を表示する。
4. 図示の位置に製造ロットNo.を表示する。

※※※

製造月(1~9月,X:10月,Y:11月,Z:12月)

製造年('05,'06,'07,...)

MANUFACTURER MONTH(1~9, X, Y, Z)
(JAN.~SEP., OCT., NOV., DEC.)

MANUFACTURER YEAR('05,'06,'07,...)

| | | | | | |
|----|------------------|---|-----------------|----------------|---------------------------------------|
| 10 | SCREW | 2 | COPPER ALLOY | NICKEL PLATING | |
| 9 | RETAINING RING | 1 | COPPER ALLOY | ZINC PLATING | COLOR:BLACK SYSTEM INTERFERENCE COLOR |
| 8 | REAR INSULATOR | 1 | SYNTHETIC RESIN | NONE | COLOR:BLACK |
| 7 | GASKET | 1 | SYNTHETIC RESIN | NONE | COLOR:BLACK |
| 6 | COUPLING NUT | 1 | ALUMINUM ALLOY | ZINC PLATING | COLOR:BLACK SYSTEM INTERFERENCE COLOR |
| 5 | BARREL | 1 | ALUMINUM ALLOY | ZINC PLATING | COLOR:BLACK SYSTEM INTERFERENCE COLOR |
| 4 | FRONT INSULATOR | 1 | SYNTHETIC RESIN | NONE | COLOR:BLACK |
| 3 | CONTACT(EARTH) | 2 | COPPER ALLOY | SILVER PLATING | CONTACT NO.:0,H |
| 2 | CONTACT(LINE)#8 | 3 | COPPER ALLOY | SILVER PLATING | CONTACT NO.:D,E,F |
| 1 | CONTACT(LINE)#12 | 4 | COPPER ALLOY | SILVER PLATING | CONTACT NO.:A,B,C,I |

| | | | | |
|---------------------------------------|-----------------------------------|--------------------------------|---------------------------|-----------------------------------------------------------------|
| 仕様書(SPECIFICATION) JACS-5080,T95-4 | 第1版(ORIGINAL DATE) 20.Dec.2005 | 尺度(SOALE) 1:1 | シリーズ(SERIES) JLO4V | 日本航空電子工業株式会社 JAPAN AVIATION ELECTRONICS INDUSTRY, LTD. |
| 公差(GENERAL TOLERANCE) | 製図 DR. T.SUZUKI | 名称(TITLE) JLO4V-6A24-11SE-R | 質量(MASS) | 図面番号(DRAWING NO.) SJ105390 |
| 寸法(DIMENSION) | 担当 CHK. T.SUZUKI | 査閲 APPD. T. OKAMURA | 承認 APPD. A. Onogawa | 版数 (REV.) 1 |
| 角度(ANGLES) | | | | |

Mouser Electronics

Authorized Distributor

Click to View Pricing, Inventory, Delivery & Lifecycle Information:

[JAE Electronics:](#)

[JL04V-6A24-11SE-R](#)