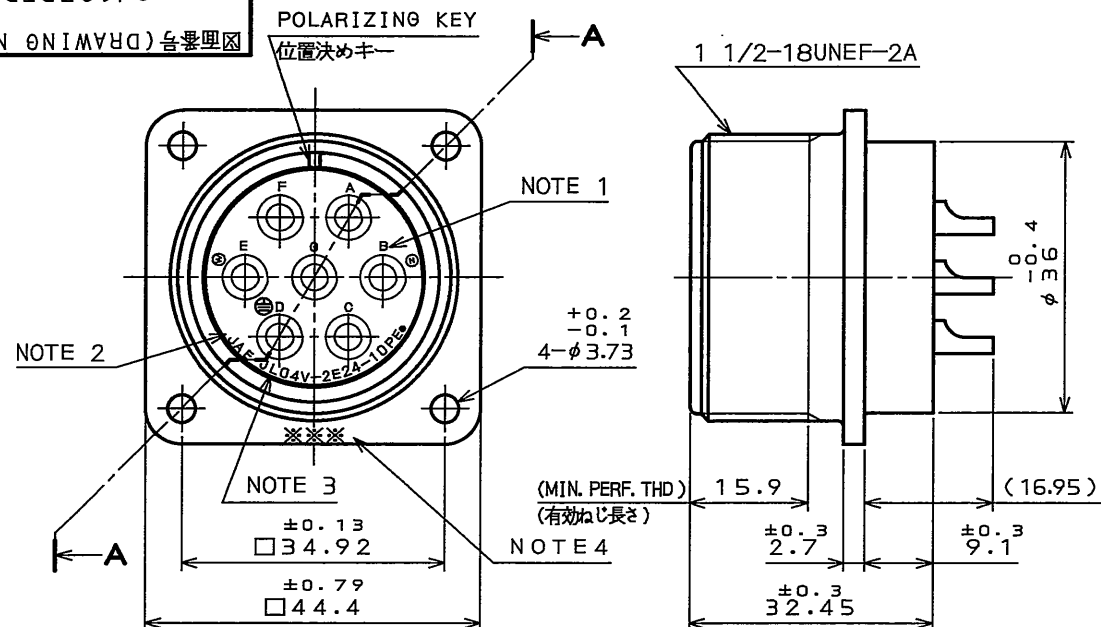


ESESOLPS

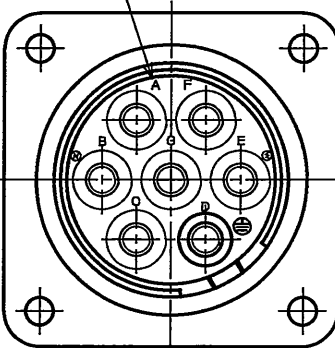
(ON 0NIMVHD) 位置決めキー

POLARIZING KEY

位置決めキー



NOTE 1

特別管理品目  
SPECIAL CONTROL ITEM  
T U V

## DESIGNATION

命名法

JL04V-2E24-10PE※-B-R

SERIES  
シリーズ名RECEPTACLE  
レセプタクルCLASS  
単体防水構造SHELL SIZE  
シェルサイズCONTACT ARRANGEMENT  
インサート名SUFFIX  
特殊記号COLOR OF SHELL: BLACK  
SYSTEM INTERFERENCE COLOR

外殻部品めっき色相 B: 黒色系干渉色

INSERT ROTATING POSITIONS  
インサート回転角度

NONE: NORMAL POSITION

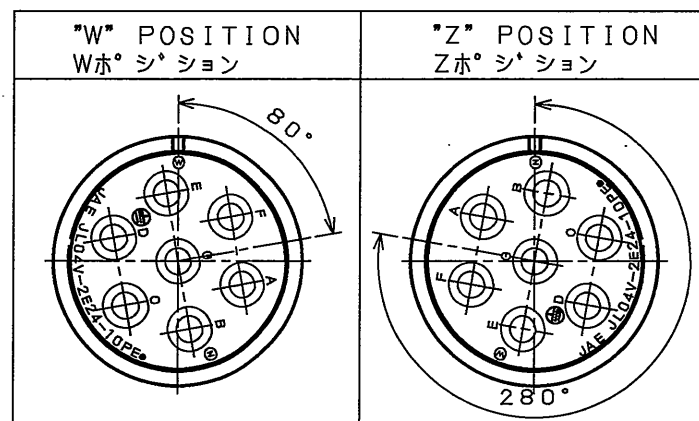
W: 80°

Z: 280°

WITH PROTECTIVE EARTH CONTACT  
保護回路接続構造有

PIN CONTACT

ピンコンタクト

INSERT ROTATING POSITIONS  
インサート回転角度  
(NOTE 5)NOTE 1. CONTACT POSITION NUMBER IS MARKED  
IN THE AREA SHOWN.EARTH MARK (⊕) IS MARKED NEAR BY  
CONTACT No. "D".

2. COMPANY LOGO "JAE" APPEARS IN THE AREA SHOWN.

3. PART NUMBER IS MARKED IN THE AREA SHOWN.  
INSERT ROTATING POSITIONS "W", "Z" AND "-B"  
ARE NOT MARKED. 【JL04V-2E18-12PE】

4. PRODUCTION LOT NUMBER ARE MARKED AS INDICATED.

※※※ MANUFACTURER MONTH (1~9, X, Y, Z)  
(JAN.~SEP., OCT., NOV., DEC.)

MANUFACTURER YEAR ('05, '06, ...)

5. TO PREVENT MIS-MATING OF CONNECTOR, THERE ARE THREE  
INSERT ROTATING POSITIONS AVAILABLE: NORMAL, W AND Z  
(POSITIONS IS DIFFERENT EACH OTHER).  
NORMAL POSITION IS SHOWN IN THE FRONT VIEW.

注1. 図示の位置に端子番号を表示する。

又、保護回路接続(D端子)は ⊕ で表わす。

2. 図示の位置に社名を表示する。【JAE】

3. 図示の位置に品名を表示する。

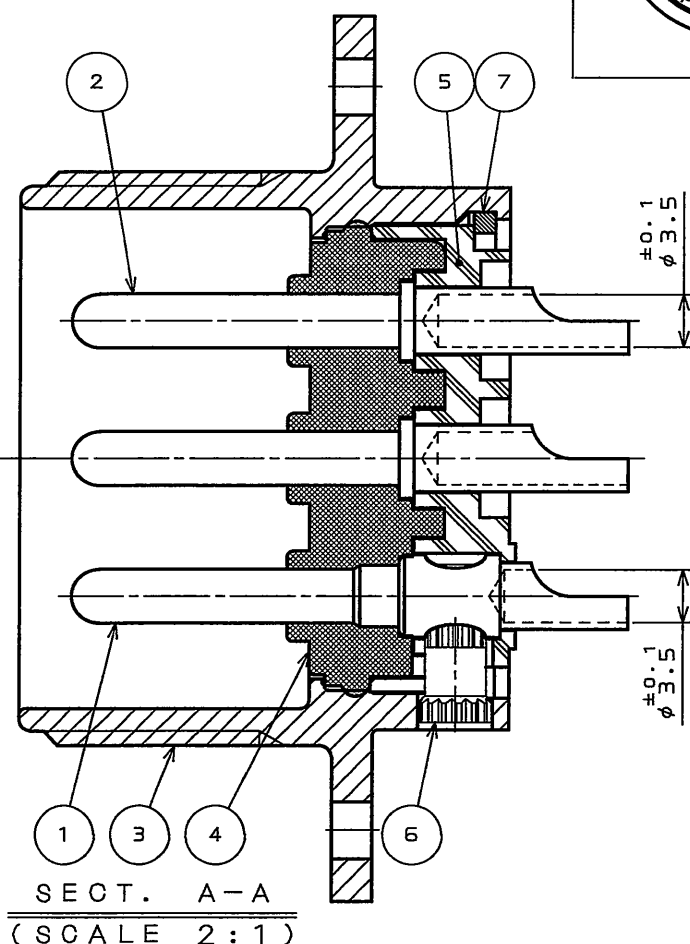
但し、インサート回転角度記号W, Zと-B, -Rは表示しない。  
【JL04V-2E18-12PE】

4. 図示の位置に製造ロットNo.を表示する。

※※※

製造月(1~9月, X: 10月, Y: 11月, Z: 12月)

製造年('05, '06, ...)

5. コネクタの誤嵌合防止の為、3つのインサート回転角度  
として互いに角度が異なるノーマル, W, Zポジションがある。  
正面図は、ノーマルポジションのものである。

# Mouser Electronics

Authorized Distributor

Click to View Pricing, Inventory, Delivery & Lifecycle Information:

[JAE Electronics:](#)

[JL04V-2E24-10PE-B-R](#)