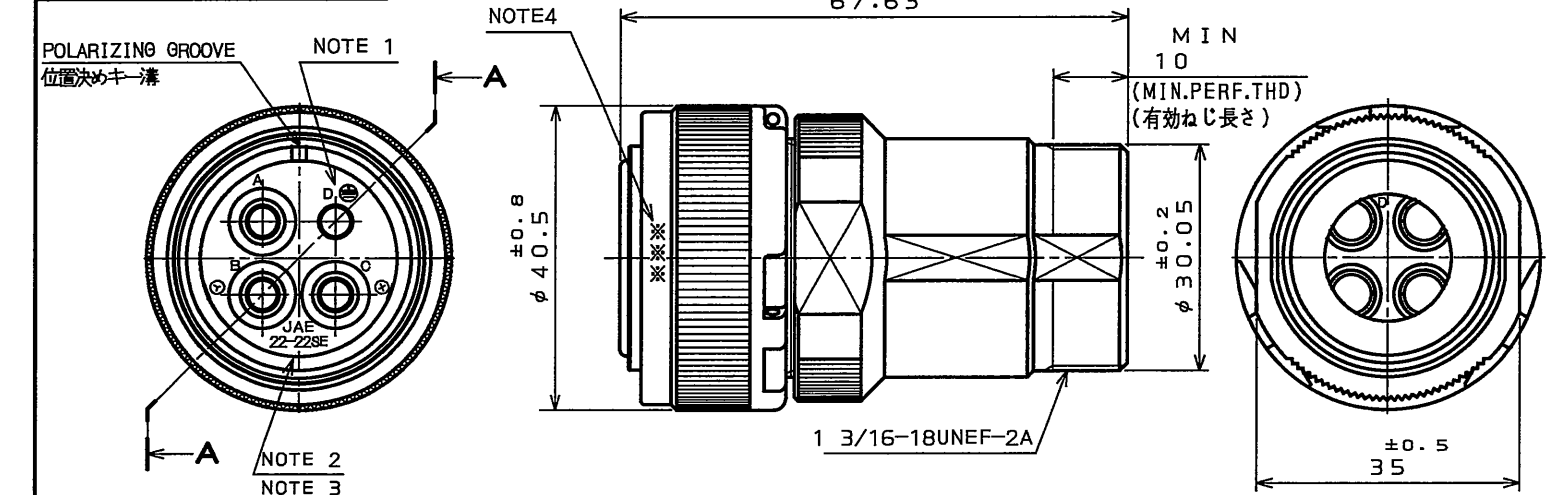


SJ105404
(DRAWING NO.)



版数 REV.	年月日 DATE	DCN NO.	変更内容 DESCRIPTION	製図 DR.	担当 CHK.	査閲 APPD.	承認 APPD.

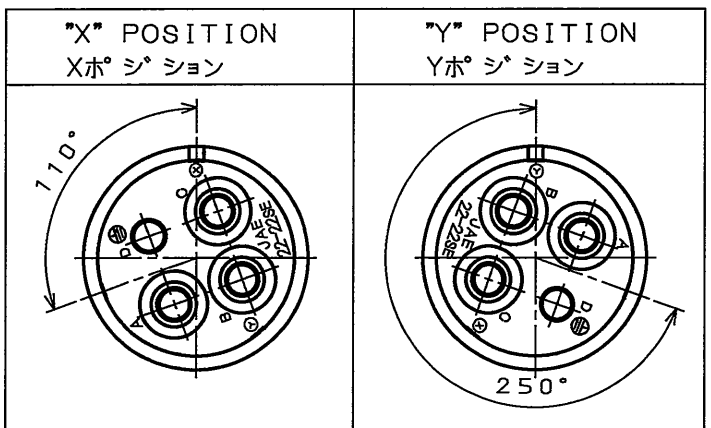
DESIGNATION
命名法

JL04V-6A22-22SE※-EB-R

SERIES シリーズ名
PLUG (STRAIGHT) プラグ(ストレート)
CLASS 嵌合時嵌合部防水構造
SHELL SIZE シェルサイズ
CONTACT ARRANGEMENT インサート名

SUFFIX 特殊記号
WITH END BELL エンドベル付
INSERT ROTATING POSITIONS インサート回転角度
NONE: NORMAL POSITION
X : 110°
Y : 250°
WITH PROTECTIVE EARTH CONTACT 保護回路接続構造有
SOCKET CONTACT ソケットコンタクト

特別管理品目
SPECIAL CONTROL ITEM
T U V

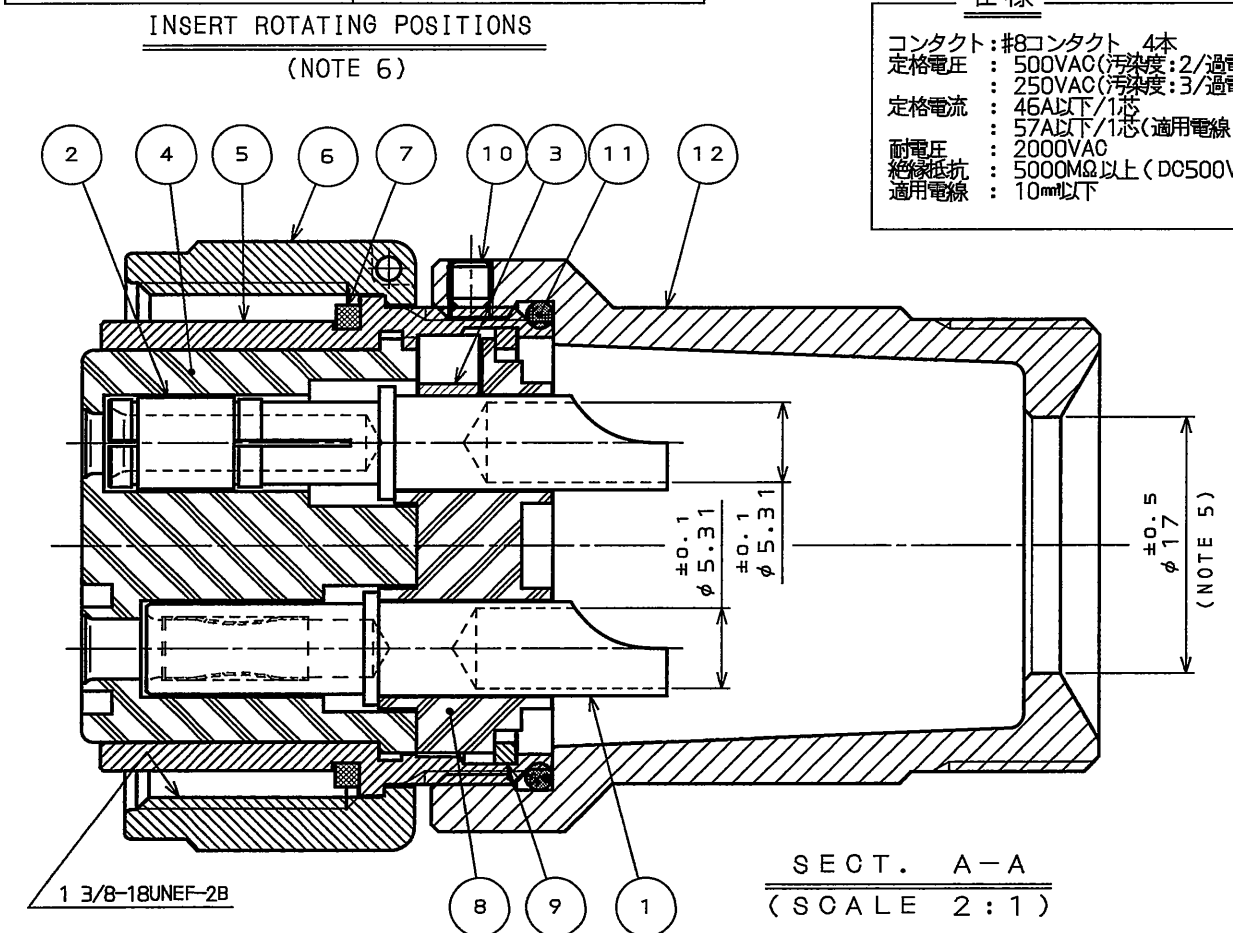


SPECIFICATION

NUMBER OF CONTACT: 4×#8
RATED VOLTAGE: 500VAC POLLUTION DEGREE: 2
: 250VAC OVER VOLTAGE CATEGORY: II
RATED CURRENT: 46A MAX./ONE CONTACT
: 57A MAX./ONE CONTACT
(APPLICABLE WIRE: 8~10mm)
DIELECTRIC WITHSTANDING VOLTAGE: 2000VAC
INSULATION RESISTANCE: 5000MΩ MIN. (AT 500VDC)
APPLICABLE WIRE: 10mm MAX.

仕様


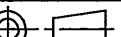
コンタクト: #8コンタクト 4本
定格電圧: 500VAC(汚染度: 2/過電圧耐性: II)
: 250VAC(汚染度: 3/過電圧耐性: III)
定格電流: 46A以下/1本
: 57A以下/1本(適用電線: 8~10mm)
耐電圧: 2000VAC
絶縁抵抗: 5000MΩ以上(DC500Vにて)
適用電線: 10mm以下



- NOTE 1. CONTACT POSITION NUMBER IS MARKED IN THE AREA SHOWN. EARTH MARK(⊕) IS MARKED NEAR BY CONTACT No. "D".
2. COMPANY LOGO "JAE" APPEARS IN THE AREA SHOWN.
3. CONTACT ARRANGEMENT NUMBER "22-22SE" IS MARKED IN THE AREA SHOWN.
4. PRODUCTION LOT NUMBER ARE MARKED AS INDICATED.
- ※※※ MANUFACTURER MONTH(1~9, X, Y, Z) (JAN~SEP, OCT, NOV, DEC.)
MANUFACTURER YEAR('05, '06, '07, ...)
5. IN THE CASE OF 8mm² AND 10mm² CAB-TIE CABLE BEING USED, PAY ATTENTION TO CABLE DIA. APPLICABLE CABLE DIA IS φ16.
6. TO PREVENT MIS-MATING OF CONNECTOR, THERE ARE THREE INSERT ROTATING POSITIONS AVAILABLE: NORMAL, X, AND Y (POSITIONS IS DIFFERENT EACH OTHER). NORMAL POSITION IS SHOWN IN THE FRONT VIEW.

- 注1. 図示の位置に端子番号を表示する。
又、保護回路接続(D端子)は ⊕ で表す。
2. 図示の位置に社名【JAE】を表示する。
3. 図示の位置にインサート名【22-22SE】を表示する。
4. 図示の位置に製造ロットNo.を表示する。
- ※※※ 製造月(1~9月, X:10月, Y:11月, Z:12月)
製造年('05, '06, '07, ...)
5. 8mm²、10mm²のキャブタイアケーブルを使用する場合、ケーブル径に注意すること。
適用ケーブル径はφ16である。
6. コネクタの誤嵌合防止の為、3つのインサート回転角度(互いに角度が異なる)ノーマル、X、Yポジションがある。
正面図は、ノーマルポジションのものである。

12	STRAIGHT END BELL	1	ALUMINUM ALLOY	ZINC PLATING	COLOR: BLACK SYSTEM INTERFERENCE COLOR
11	"O" RING	1	SYNTHETIC RUBBER	NONE	COLOR: BLACK
10	SET SCREW	1	STEEL	ZINC PLATING	COLOR: BLACK SYSTEM INTERFERENCE COLOR
9	RETAINING RING	1	COPPER ALLOY	ZINC PLATING	COLOR: BLACK SYSTEM INTERFERENCE COLOR
8	REAR INSULATOR	1	SYNTHETIC RESIN	NONE	COLOR: BLACK
7	GASKET	1	SYNTHETIC RUBBER	NONE	COLOR: BLACK
6	COUPLING NUT	1	ALUMINUM ALLOY	ZINC PLATING	COLOR: BLACK SYSTEM INTERFERENCE COLOR
5	BARREL	1	ALUMINUM ALLOY	ZINC PLATING	COLOR: BLACK SYSTEM INTERFERENCE COLOR
4	FRONT INSULATOR	1	SYNTHETIC RESIN	NONE	COLOR: BLACK
3	EARTH LUG	1	COPPER ALLOY	SILVER PLATING	
2	CONTACT(EARTH)	1	COPPER ALLOY	SILVER PLATING	CONTACT NO.: D
1	CONTACT(LINE)	3	COPPER ALLOY	SILVER PLATING	CONTACT NO.: A, B, C
符号 NO.	名称 DESCRIPTION	個数 QTY.	材料 MATERIAL	仕上 FINISH	備考 REMARKS

仕様書 (SPECIFICATION) JACS-5080-T95-4		第1版 (ORIGINAL DATE) 21.Dec.2005		尺度 (SCALE) 1: 1		シリーズ (SERIES) JL04V		日本航空電子工業株式会社 JAPAN AVIATION ELECTRONICS INDUSTRY, LTD.	
一般差 (GENERAL TOLERANCE)		製図 DR. T.SUZUKI		名称 (TITLE) JL04V-6A22-22SE※ -EB-R				図面番号 (DRAWING NO.) SJ105404	
寸法 (DIMENSION)		担当 CHK. T.SUZUKI							
角度 (ANGLES)		査閲 APPD. T.OKAMURA							
		承認 APPD. A. Omegawa							
. ± 0.8		X° ±		質量 (MASS)					
.X ± 0.4		X°X' ±							
.XX ± 0.1									
.XXX ±									

Mouser Electronics

Authorized Distributor

Click to View Pricing, Inventory, Delivery & Lifecycle Information:

[JAE Electronics:](#)

[JL04V-6A22-22SE-EB-R](#)