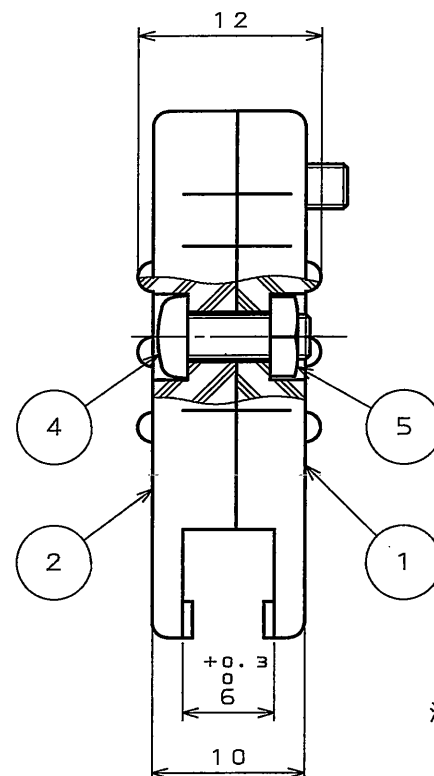
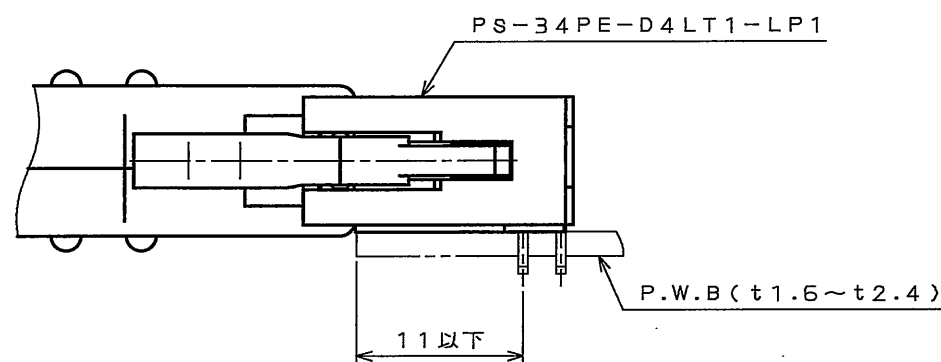
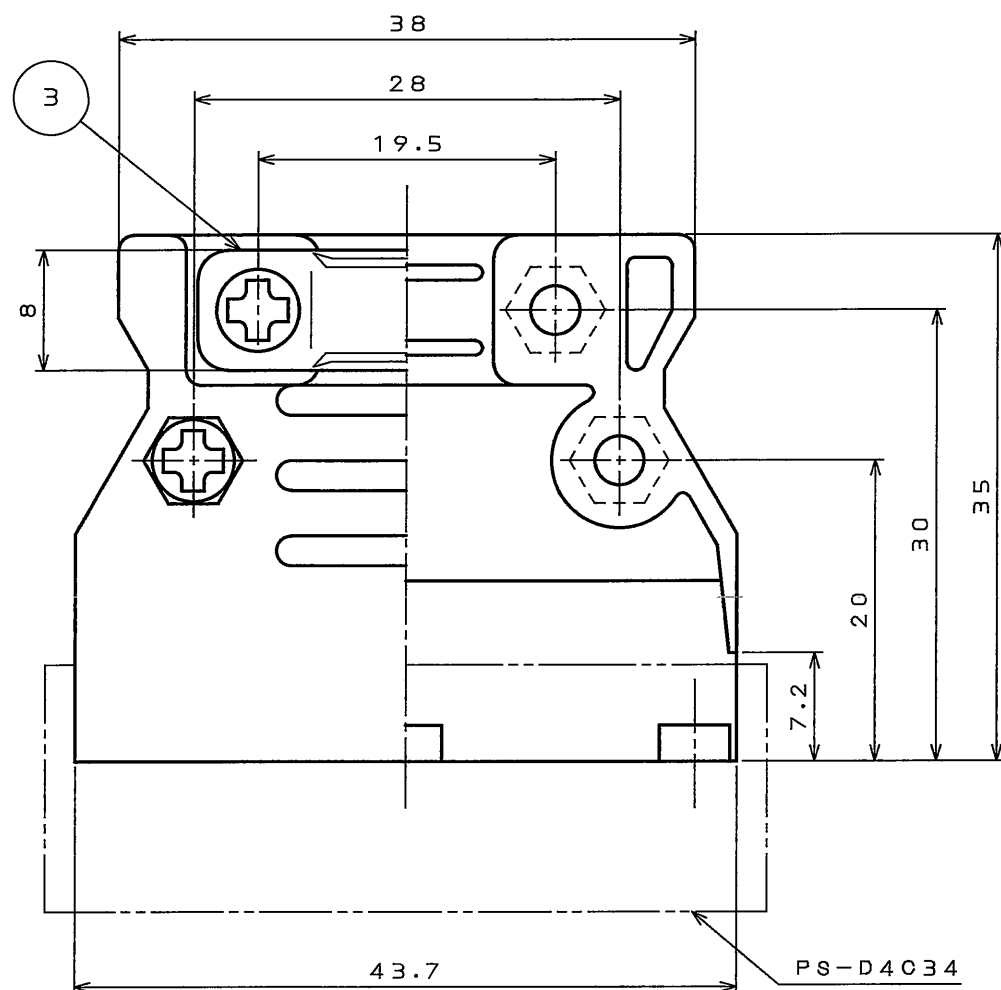
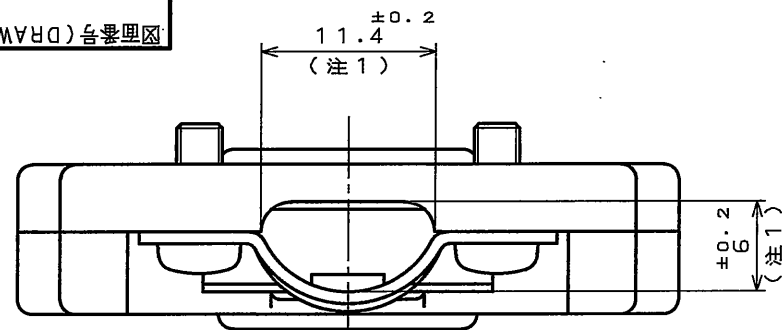


SJ104985  
(.ON 0NIMVHD)台裏図



注1. ケーブルエントリ径を示す。

2. 適用電線はφ1.2～φ1.4である。

これ以下の線及び少ない線数の時はテーピング等を行って止めること。

5	ナット	4	鋼	亜鉛めっき	
4	十字穴付きなべ小ねじ	4	鋼	亜鉛めっき	M3×8
3	クランプサドル	1	鋼	亜鉛めっき	
2	フードカバー	1	ABS樹脂		
1	フードベース	1	ABS樹脂		
符号 NO.	名称 DESCRIPTION	個数 QTY.	材料 MATERIAL	仕上 FINISH	備考 REMARKS
仕様書 (SPECIFICATION)		第1版 (ORIGINAL DATE) 2005.9.30		尺度 (SCALE) 2:1	シリーズ (SERIES) PS
一般公差 (GENERAL TOLERANCE)		製図 DR.	阿部 (正)	名称 (TITLE) PS-HD34-R フード	
寸法 (DIMENSION)		担当 CHK.	八尋		
角度 (ANGLES)		査閲 APPD.			
		承認 APPD.	久高		
・	±0.8	×°	±	質量 (MASS)	
・X	±0.4	××°	±		
・XX	±0.1				
・XXX	±				
日本航空電子工業株式会社 JAPAN AVIATION ELECTRONICS INDUSTRY, LTD.				図面番号 (DRAWING NO.) SJ104985	版数 (REV.) 1

# Mouser Electronics

Authorized Distributor

Click to View Pricing, Inventory, Delivery & Lifecycle Information:

[JAE Electronics:](#)

[PS-HD34-R](#)