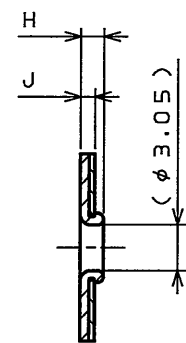
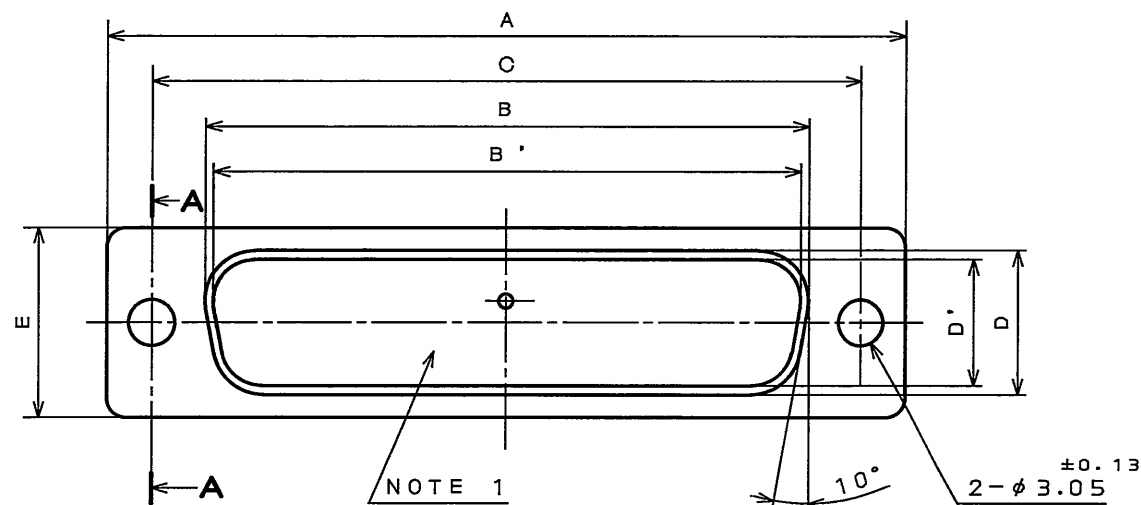


580E019S
(ON 0NIMVHD)台要図

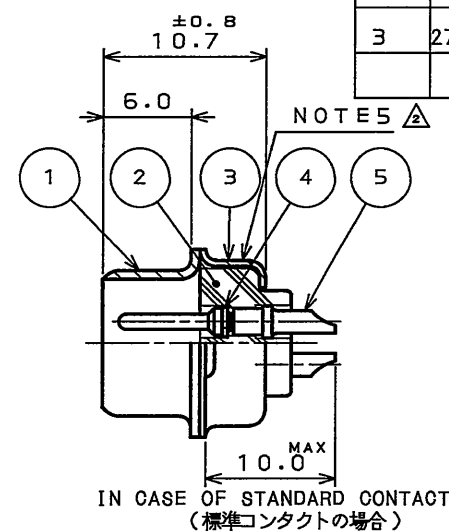
版数 REV.	年月日 DATE	DCN NO.	変更内容 DESCRIPTION	製図 DR.	担当 CHK.	査閲 APPD.	承認 APPD.
2	13.Oct.2005	058374	ADD NOTE5		Y.TAKAGI	A.TAGO	Y.KUBOTA
3	27.Jun.2006	060490	CORRECT AN ERROR		T.NOMIYAMA	A.Tago	J.Kubota



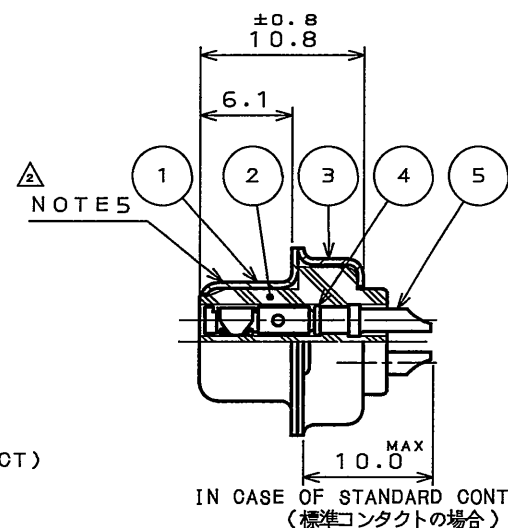
SECT. A-A

- NOTE1. MARK THE COMPANY NAME AND ABBREVIATED PART NUMBER AT THE LOCATION SHOWN IN THE DRAWING.
2. APPLICABLE WIRE SIZE :AWG #20MAX. (IN CASE OF STANDARD CONTACT)
3. FOR CONTACT ARRANGEMENT, SEE DWG. NO. SJ010199.
4. FOR PANEL CUT-OUT DIMENSION, SEE DWG. NO. SJ013596.
△ 5. LOT NUMBER FOR SOCKET INSERT APPEAR.

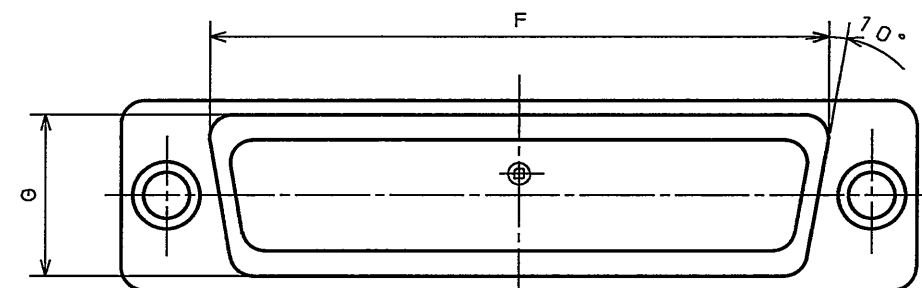
- 注1. 図示の位置に社名及び、品名略称を表示する。
2. 本コネクタ用使用電線はAWG #20以下のこと。(標準コンタクトの場合のみ)
3. インサート配列SJ010199を参照のこと。
4. パネル取付穴寸法はSJ013596を参照のこと。
△ 5. 図示の位置にロット番号を表示する。



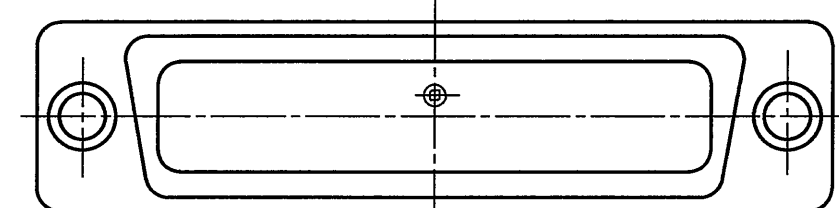
PIN INSERT VERSION
ピンインサートの場合



SOCKET INSERT VERSION
ソケットインサートの場合



REAR VIEW OF DAM,DBM,DCM,DEM SIZES
DAM,DBM,DCM,DEMリヤ一面




REAR VIEW OF DDM SIZE
DDMリヤ一面

DESIGNATION
命名法

D	M	*	R	
CLASS	SHELL SIZE	SERIES	MODIFICATION CODE	
クラス	シェルサイズ	シリーズ	特殊記号	
			CONTACT TYPE	
			(S: SOCKET, P: PIN)	
			コンタクト区分	
			INSERT ARRANGEMENT	
			インサート配列	

TABLE 1

PART NUMBER	DIMENSION IN MILLIMETERS											No. OF CONTACT (STANDARD)
	±0.5 A	±0.25 B	±0.25 B'	C	±0.25 D	±0.25 D'	±0.5 E	F	G	H	J	
DEM-*PR	30.8		16.90	24.99		8.34	12.6	19.3	10.7	1.2	0.8	9
DEM-*SR	30.8	16.26		24.99	7.82		12.6	19.3	10.7	1.2	0.8	
DAM-*PR	39.1		25.24	33.32		8.34	12.6	27.5	10.7	1.2	0.8	15
DAM-*SR	39.1	24.59		33.32	7.82		12.6	27.5	10.7	1.2	0.8	
DBM-*PR	53.0		39.01	47.04		8.40	12.6	41.3	10.7	1.5	1.0	25
DBM-*SR	53.0	38.30		47.04	7.82		12.6	41.3	10.7	1.2	0.8	
DCM-*PR	69.3		55.47	63.50		8.40	12.6	57.7	10.7	1.5	1.0	37
DCM-*SR	69.3	54.76		63.50	7.82		12.6	57.7	10.7	1.2	0.8	
DDM-*PR	66.9		52.83	61.11		11.16	15.4	55.3	13.9	1.5	1.0	50
DDM-*SR	66.9	52.34		61.11	10.65		15.4	55.3	13.9	1.2	0.8	

5	CONTACT	TABLE 1	COPPER ALLOY	GOLD PLATING	SEE INSERT ARRANGEMENT DRAWING
4	CONTACT RETAINING RING	TABLE 1	COPPER ALLOY	GOLD PLATING	SEE INSERT ARRANGEMENT DRAWING
3	REAR SHELL	1	STEEL	HEXAVALENT CHROMIUM FREE OHROMATE (TRIVALENT OHROMATE TREATMENT) ON ELECTROPLATED ZINC	_____
2	INSULATOR	1	SYNTHETIC RESIN	(COLOR: GREEN)	UL94 V-0
1	FRONT SHELL	1	STEEL	HEXAVALENT CHROMIUM FREE OHROMATE (TRIVALENT OHROMATE TREATMENT) ON ELECTROPLATED ZINC	_____
符号 NO.	名称 DESCRIPTION	個数 QTY.	材料 MATERIAL	仕上 FINISH	備考 REMARKS
仕様書 (SPECIFICATION) JACS-1045-2		第1版 (ORIGINAL DATE) 2.Sep.2005		尺度 (SCALE) 2: 1	シリーズ (SERIES) D-sub
一般公差 (GENERAL TOLERANCE)		製図 DR.	日本航空電子工業株式会社 JAPAN AVIATION ELECTRONICS INDUSTRY, LTD. 		
寸法 (DIMENSION)		担当 CHK.			
角度 (ANGLES)		査閲 APPD.			
		承認 APPD.			
. ± .X ± 0.4 .XX ± 0.13 .XXX ±		X° ± X°X' ±	名称 (TITLE) D ※ M - * ※ R 質量 (MASS) _____		
			図面番号 (DRAWING NO.) SJ103085		

Mouser Electronics

Authorized Distributor

Click to View Pricing, Inventory, Delivery & Lifecycle Information:

[JAE Electronics:](#)

[DAM-15PR](#)