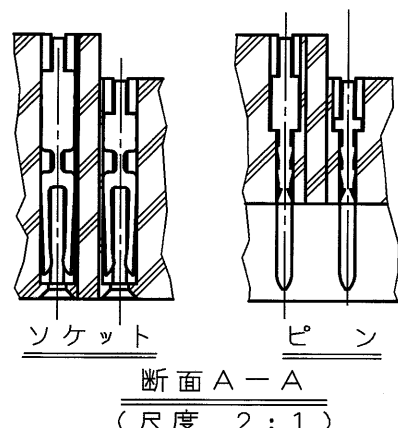


命名法

D※LC-J※※AF-23L9E
特殊記号
FCC対策品
P:ピンコンタクト
S:ソケットコンタクト
コンタクト配列(芯数:9, 15, 25, 37)
シェルサイズ(E, A, B, C)
シリーズ名



- 注1. 図示の位置(インシュレータのフランジ面)に「社名」及び「品名」を表示する。
但し、「F-23L9E」は表示しない。
- 2. 嵌合固定ネジは完全に締め付けてある。
ネジ部は回り止め防止に、ロックタイトが塗布してある。
- 3. 嵌合部はニッケル上金メッキ、スルーホール部は
錫または錫合金(無鉛)メッキである。
金メッキ厚は0.1μm以上である。
- 4. 基板取付寸法に付いてはSJ014290を参照のこと。
- 5. コンタクト配列に付いてはSJ010210を参照のこと。
- 6. ピン側に付いては、シェル面に切り欠きがある。
- 7. ヒケ逃げ形状は参考形状である。
- 8. 本コネクタの適用基板厚はt1.6^{±0.2}である。

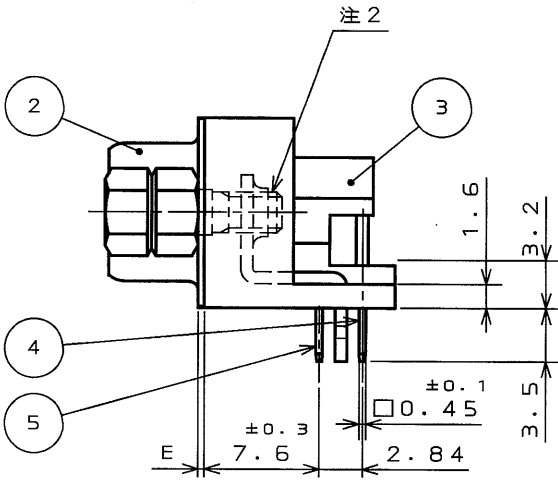



表-1

品名	±1	±0.25	±0.25	±0.13	±0.25	±0.25	±0.1	コンタクト構成	
	A	B	B'	C	D	D'	E	#1	#2
DELC-J 9PAF-23L9E	30.8	—	16.90	24.99	—	8.34	0.4	4	5
DELC-J 9SAF-23L9E	30.8	16.26	—	24.99	7.82	—	0.4	4	5
DALC-J15PAF-23L9E	39.1	—	25.24	33.32	—	8.34	0.4	7	8
DALC-J15SAF-23L9E	39.1	24.59	—	33.32	7.82	—	0.4	7	8
DBLC-J25PAF-23L9E	53.0	—	39.01	47.04	—	8.40	0.6	12	13
DBLC-J25SAF-23L9E	53.0	38.30	—	47.04	7.82	—	0.4	12	13
DCLC-J37PAF-23L9E	69.3	—	55.47	63.50	—	8.40	0.6	18	19
DCLC-J37SAF-23L9E	69.3	54.76	—	63.50	7.82	—	0.4	18	19

6	嵌合固定ネジ	2	鋼	ニッケルメッキ	#4-40NC	
5	コンタクト#1	表-1	P:黄銅 S:リン青銅	注3		
4	コンタクト#2	表-1	P:黄銅 S:リン青銅	注3		
3	インシュレータ	1	PBT	—	UL94 V-0	
2	シェル	1	鋼	ニッケルメッキ		
1	アースラグ	2	銅合金	錫または錫合金(無鉛)メッキ		
ITEM 符号	DESCRIPTION 名 称	Q'TY 個 数	MATERIAL 材 料	FINISH 仕 上	REMARKS 備 考	
仕様書(REFERENCE DOCUMENT) JACS-1045-7		第1版(DATE) 03 .3 .3	尺度(SCALE) 2:1	<div>JAE-CONNECTOR.COM</div> <div>JAPAN AVIATION ELECTRONICS</div> <div>Reference Only</div> <div>INDUSTRY, LTD.</div> <div></div> <div>日本航空電子工業株式会社</div> <div>図面番号(DRAWING NO.)</div> <div>SJ038347</div>		
一般公差(GENERAL TOLERANCE)		製図(DR.) 三浦(桜)	名称(TITLE) D※LC-J※※AF			
寸法(DIMENSION)		担当(CHK.) 高木(洋)	-23L9E			
角度(ANGLES)		査閲(APP.)				
		承認(APP.)				
		シリーズ(SERIES) Dsub				
±		×° ±				
.X ±0.5		×°X' ±				
.XX ±0.25						
.XXX ±						

CDS-03-199-50088

SIZE A3

版数(SYM.) 1

LEAD FREE この製品は鉛フリー品です

THIS DRAWING CONTAINS INFORMATION THAT IS PROPRIETARY TO JAE AND SHOULD NOT BE USED WITHOUT WRITTEN PERMISSION.
本図面は日本航空電子工業(株)の所有する情報を含むもので当社の許可なく複製を禁止する。

Mouser Electronics

Authorized Distributor

Click to View Pricing, Inventory, Delivery & Lifecycle Information:

[JAE Electronics:](#)

[DALC-J15SAF-23L9E](#)