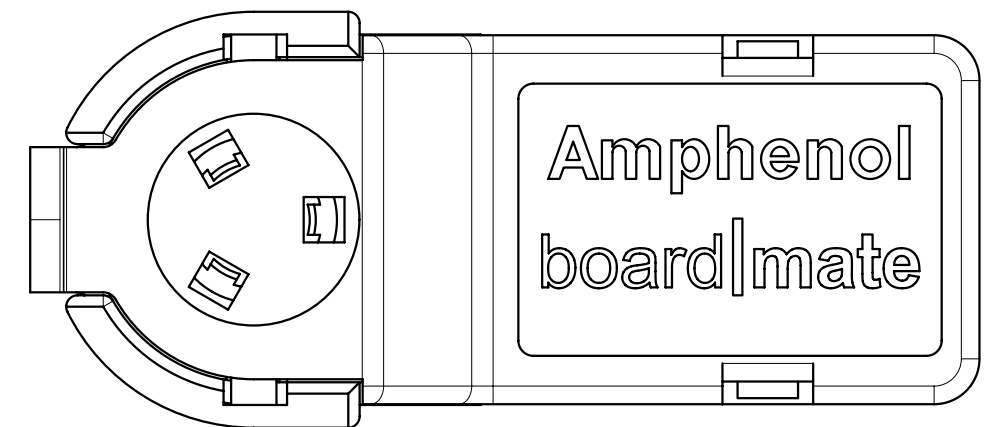
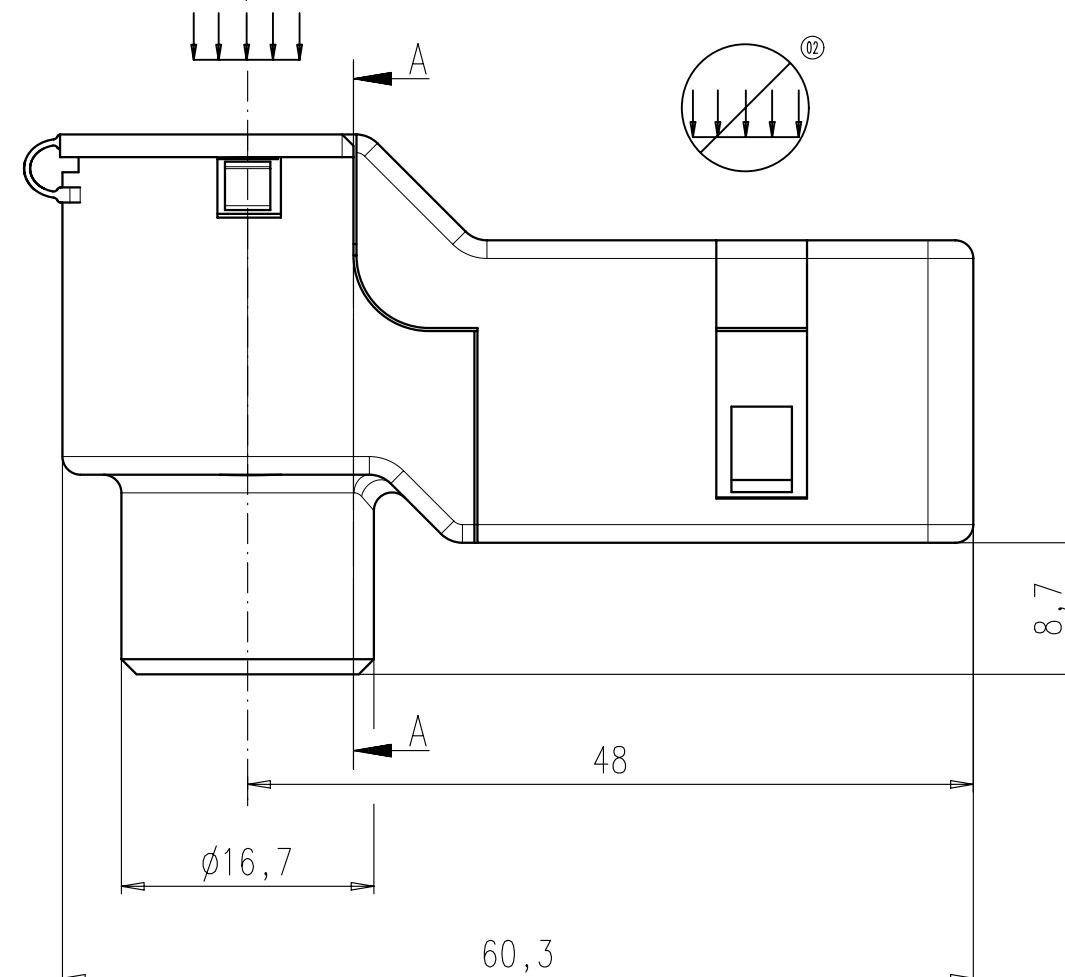
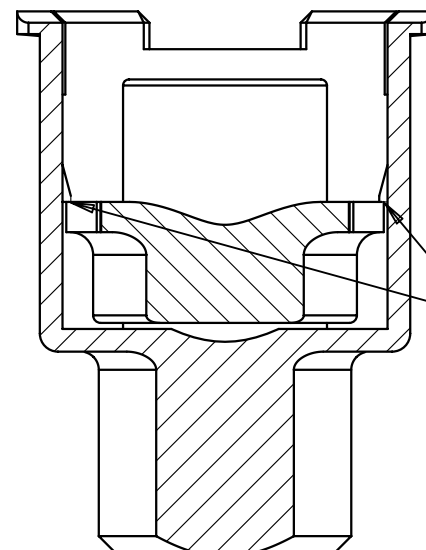


*Weitergabe sowie Vervielfältigung dieser Unterlage, Verwertung und Mittelung ihres Inhalts nicht gestattet, soweit nicht ausdrücklich zugestanden. Zweierhandlungen verpflichten zu Schadenersatz. Alle Rechte für den Fall der Patenterteilung oder Gebrauchsmuster-Eintragung vorbehalten.*

Dargestellte Ausführung:  
Verrastung durchs Gehäuse, 50mm<sup>2</sup>  
*represented design:*  
*locking up by the housing, 50mm<sup>2</sup>*



Dargestellte Ausführung:  
Kontaktverrastung, 35mm<sup>2</sup>  
*represented execution:*  
*click|fit<sup>®</sup>, 35mm<sup>2</sup>*

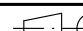
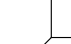


Der Kontakt muss vor Schließen<sup>(02)</sup>  
des Gehäuses ordnungsgemäß  
eingerastet sein

---

*the contact has to be  
snapped in properly  
before closing the housing*

|                            |                                       |   |      |
|----------------------------|---------------------------------------|---|------|
| C360 G01 041 E3            | Gehäuse<br><i>housing</i>             | 35mm <sup>2</sup>                                     | R5,7 |
| C360 G01 141 E3            | Kontaktverrastung<br><i>click fit</i> | 35mm <sup>2</sup>                                     | R5,7 |
| C360 G01 241 E3            | Gehäuse<br><i>housing</i>             | 50mm <sup>2</sup>                                     | R6,8 |
| C360 G01 341 E3            | Kontaktverrastung<br><i>click fit</i> | 50mm <sup>2</sup>                                     | R6,8 |
| Typ-Nr.<br><i>type-no.</i> | Verrastung<br><i>snap-fit</i>         | Kabelquerschnitt<br><i>cable cross-sectional area</i> | r    |

|                               |                      |            |         |   |          |  |                 |                  |   |
|-------------------------------|----------------------|------------|---------|---|----------|--|-----------------|------------------|---|
| Masse (errechnet)/Calc WT:    |                      |            | 9       | Zul. Abw./Tolerances:   |          | Maßstab/Scale 2:1 <sup>(02)</sup>        |                 | A3               |  |
| Prüfmaß/Testdimension         |                      |            |         | <br>DIN/ISO<br>13715 |          | CUSTOMER DRAWING                         |                 |                  |   |
| Teileindex<br>Partindexnumber |                      |            |         |   |          | Buchsengehäuse 8mm<br><br>female housing |                 |                  |   |
|                               |                      |            | 07      | Datum/Date  | Name     |  |                 |                  |   |
|                               |                      |            | Gez.    | 27.08.  | Herrmann |  |                 |                  |   |
|                               |                      |            | Drawn   |   |          |  |                 |                  |   |
|                               |                      |            | Gepr.   |   |          |  |                 |                  |   |
|                               |                      |            | Checked |   |          |  |                 |                  |   |
| 02                            | 200900531            | 12.10.09   | Hoe.    | Amphenol-Tuchel<br>Electronics GmbH   |          | M  | C360 G01 X41 E3 | Blatt/Sheet<br>1 |   |
| 01                            | 200800496            | 30.06.08   | CM      |   |          |  |                 | 1 Bl.            |   |
| Index                         | Änderung/Description | Datum/Date | Name    | Ers. f./Replacement for:  |          |  |                 |                  |   |

# Mouser Electronics

Authorized Distributor

Click to View Pricing, Inventory, Delivery & Lifecycle Information:

[Amphenol:](#)

[C360G01341E3Z](#) [C360-G01-341-E3](#)