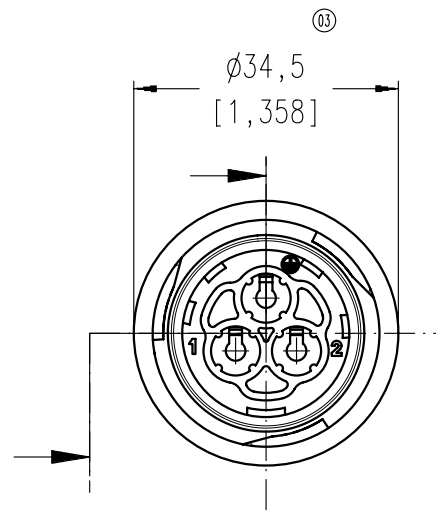


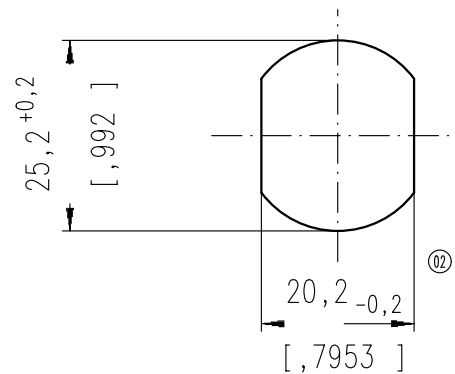
Copying of this document and giving it to others and the use or communication of the contents thereof, are forbidden without express authority. Offenders are liable to the payment of damages. All rights are reserved in the event of the grant of a patent or the registration of the utility model or design.

Weitergabe sowie Vervielfältigung dieser Unterlage, Verwertung und Mitteilung ihres Inhalts nicht gestattet, soweit nicht ausdrücklich zugestanden. Zuwiderhandlungen verpflichten zu Schadenersatz. Alle Rechte für den Fall der Patenterteilung oder Gebrauchsmuster-Eintragung vorbehalten.

Polzahl / No. of contacts	2+PE
Anschlußart / Termination	crimpen crimping
Anschlußquerschnitt / Wire gauge	2,5-4 mm ² / AWG 14-10
Bemessungsspannung / Rated insulation voltage	600 V
Strombelastbarkeit bei 4 mm ² / Current carrying capacity for 4 mm ²	36A / +55°C/+131°F
Temperaturbereich Temperature range	-40°C bis +125°C -40°F up to +257°F
Mechanische Lebensdauer Mechanical operations	>250 Steckzyklen >250 mating cycles
Kontaktoberfläche contact plating	Versilbert Silver plated
Schutzart (in gest. Zustand) / Protection Class (when mated)	IP 67
Schutzart (offener Zustand) / Protection Class (unmated)	IP 20
Werkstoff Gehäuse/ Material Housing	PA
Werkstoff Kontaktträger/ Material Insert	PA
Werkstoff Dichtung/ Material Gasket	EPDM
Verschmutzungsgrad / Pollution Degree	3
Überspannungskategorie / Overvoltage Kategorie	III



Montageausschnitt
Panel cutout

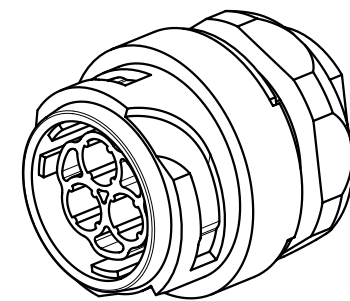
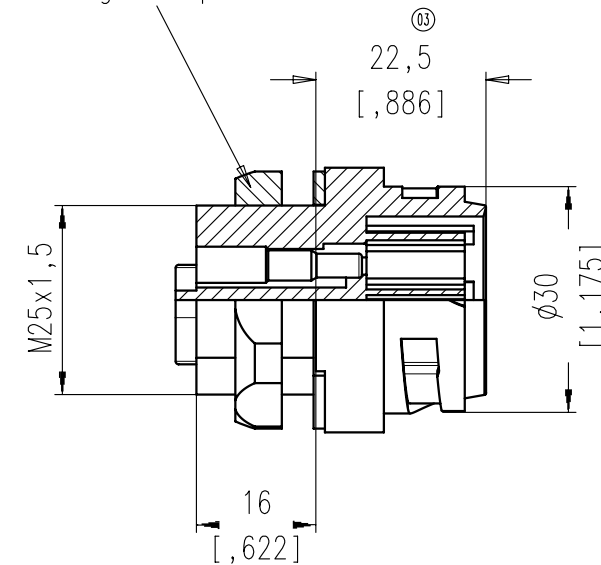


Crimpkontakt bitte separat bestellen:
Please order crimp contact separately:

N01 025 0043 (2,5-4 mm²)

Secured lock
feature optionally

Anzugsmoment 4Nm 02
Tightening torque 4Nm



All technical data have been measured in a laboratory environment and can be different during practical usage of the product.
Any product information is for descriptive usage only and not legally binding; particularly the information does not constitute or provide any legal guaranties (Beschaffenheitsgarantie or Haltbarkeitsgarantie)

Alle technischen Daten wurden unter Laborbedingungen ermittelt und können im Praxisbetrieb abweichen. Es handelt sich bei den Angaben weder um Beschaffenheits- noch um Haltbarkeitsgarantien

Masse (errechnet)/Calc WT: 9				Zul. Abw./Tolerances:		Maßstab/Scale 1:1		A3				
Prüfmaß/Testdimension						 DIN/ISO 13715		CUSTOMER DRAWING				
Teileindex Partindexnumber												
				11	Datum/Date	Name	Gerätestecker Male receptacle					
				Gez.	31.01.	Tegda						
				Drawn								
				Gepr.								
				Checked								
03	201300431	20.06.13	RS	Amphenol-Tuchel Electronics GmbH			M	C016 10P002 800 1	Blatt/Sheet 1 1 Bl.			
02	201200155	06.09.12	Gr.									
01	201000669	31.01.11	FT									
Index	Änderung/Description	Datum/Date	Name				Ers. f./Replacement for: SK 201000669 126					

Mouser Electronics

Authorized Distributor

Click to View Pricing, Inventory, Delivery & Lifecycle Information:

[Amphenol:](#)

[C016 10P002 800 1](#)