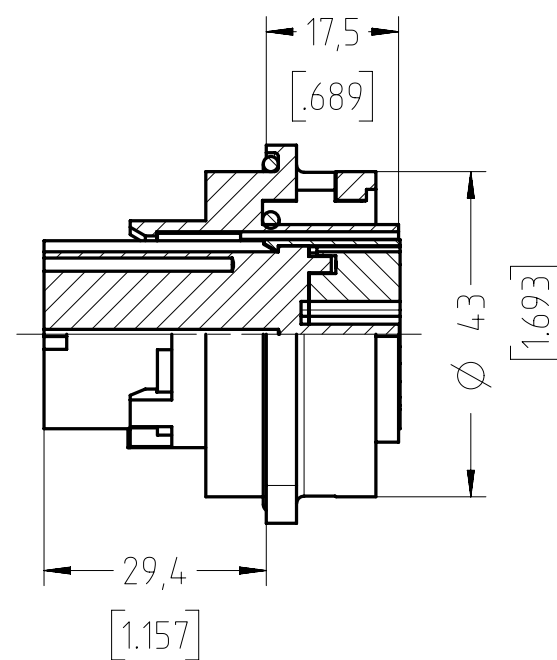
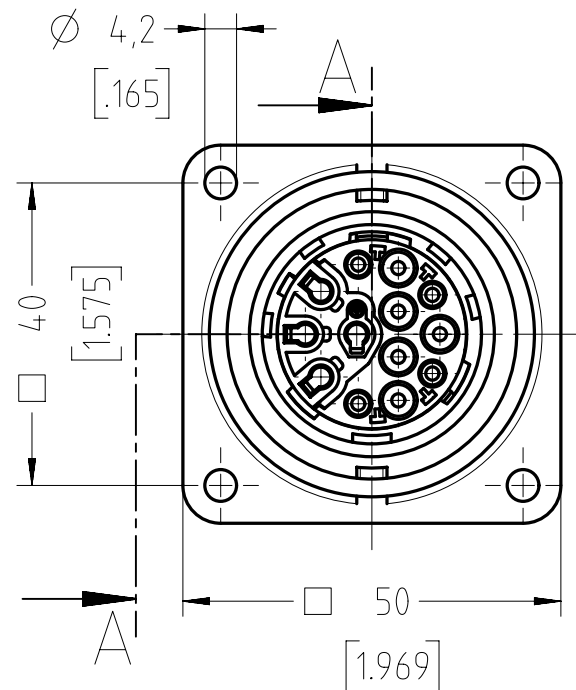


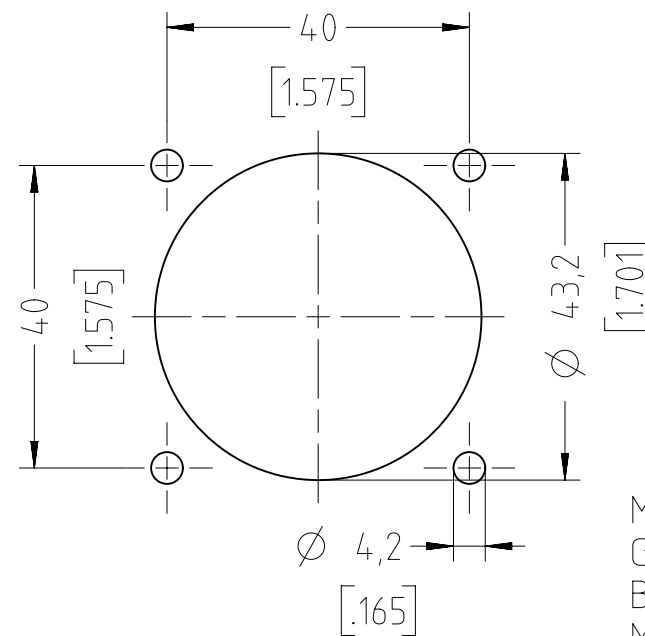
Copying of this document and giving it to others and the use or communication of the contents thereof, are forbidden without express authority. Offenders are liable to the payment of damages. All rights are reserved in the event of the grant of a patent or the registration of the utility model or design.

Weitergabe sowie Vervielfältigung dieser Unterlage, Verwertung und Mitteilung ihres Inhalts nicht gestattet, soweit nicht ausdrücklich zugestanden. Zuwiderhandlungen verpflichten zu Schadenersatz. Alle Rechte für den Fall der Patenterteilung oder Gebrauchsmuster-Eintragung vorbehalten.

# SCHNITT / SECTION A-A



Montageausschnitt  
Panel-cutout



Kontakte bitte separat bestellen.  
Please order contacts separately.

Kontakte / contacts  $\varnothing$  1,6mm:

- N 02 016 0003 (1) - 0,14-0,5mm<sup>2</sup> / AWG 26-20
- N 02 016 0002 (1) - 0,5-1,5mm<sup>2</sup> / AWG 20-16
- N 02 016 0005 (1) - 1,5-2,5mm<sup>2</sup> / AWG 16-14

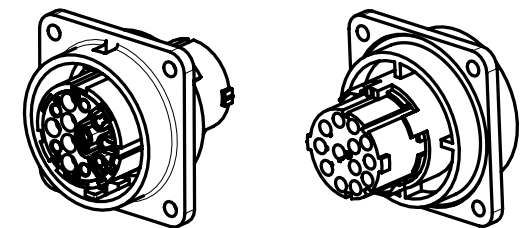
Kontakte / contacts  $\varnothing$  2,5mm:



- N 02 025 0001 (1) - 0,5-1,5mm<sup>2</sup> / AWG 20-16
- N 02 025 0010 (1) - 1,5-2,5mm<sup>2</sup> / AWG 16-14

Alle technischen Daten wurden unter Laborbedingungen ermittelt und können im Praxisbetrieb abweichen. Es handelt sich bei den Angaben weder um Beschaffenheits- noch um Haltbarkeitsgarantien

All technical data have been measured in a laboratory environment and can be different during practical usage of the product.  
Any product information is for descriptive usage only and not legally binding; particularly the information does not constitute or provide any legal guaranties ("Beschaffenheitsgarantie" or "Haltbarkeitsgarantie")

Montagebohrung  $\varnothing$  43,2 ohne Anfasung.  
Geeignete Abdichtung für Befestigungsschrauben ist vorzusehen.  
Mounting hole  $\varnothing$  43,2 without chamfer.  
Suitable sealing for fixing screws is necessary.



Gewicht (errechnet) / Calc WT : g				Zul. Abw./Tolerances : <div></div> DIN / ISO 13715		Maßstab / Scale : 1:1; 1:2		A3		
Prüfmaß / Testdimension						CUSTOMER DRAWING				
Teileindex Partindexnumber						Gerätedose 12+PE female receptacle 12+PE				
				2014	Datum/Date					Name
				Gez.	14.10.					Schädel
				Drawn						
				Gepr.						
				Checked						
				<b>Amphenol-Tuchel Electronics GmbH</b>					Blatt/Sheet	
									1	
01	201400483	14.10.14	RS				M	C016 10G012 000 2	1 Bl.	
Index	Änderung/Description	Datum/Date	Name				Ers. f. / Replacement for :			

# Mouser Electronics

Authorized Distributor

Click to View Pricing, Inventory, Delivery & Lifecycle Information:

[Amphenol:](#)

[C016-10G012-000-2](#)