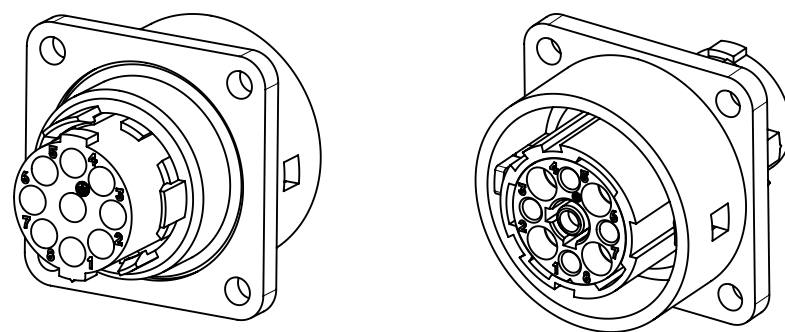
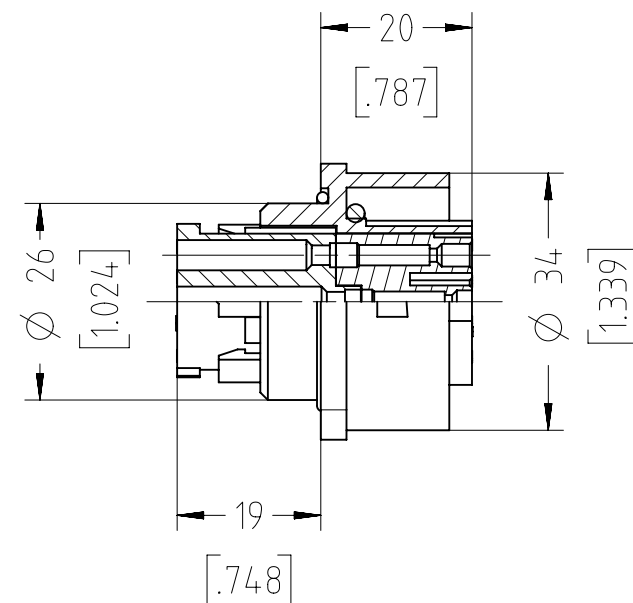
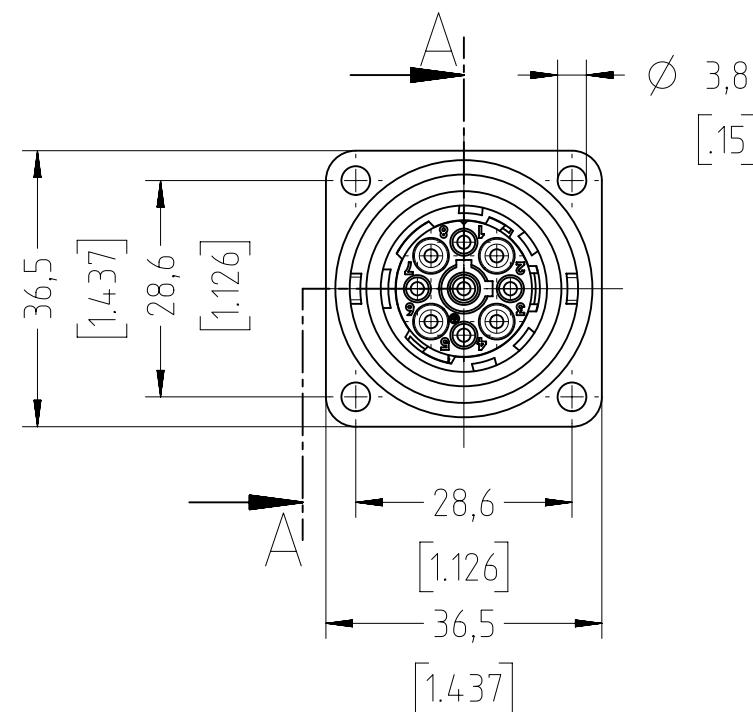
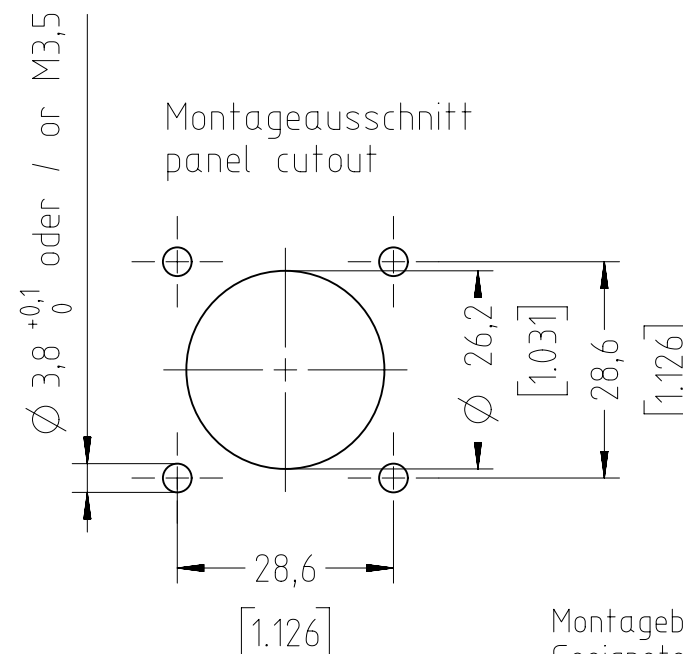


SCHNITT / SECTION A-A

Montageausschnitt
panel cutout

Kontakte bitte separat bestellen.
Please order contacts separately.

Kontakte / contacts Ø 1,6mm:

N 01 016 0003 (1) - 0,14-0,5mm² / AWG 26-20

N 01 016 0002 (1) - 0,5-1,5mm² / AWG 20-16

N 01 016 0005 (1) - 1,5-2,5mm² / AWG 16-14

Alle technischen Daten wurden unter Laborbedingungen ermittelt und können im Praxisbetrieb abweichen. Es handelt sich bei den Angaben weder um Beschaffenheits- noch um Haltbarkeitsgarantien

All technical data have been measured in a laboratory environment and can be different during practical usage of the product.

Any product information is for descriptive usage only and not legally binding; particularly the information does not constitute or provide any legal guaranties ("Beschaffenheitsgarantie" or "Haltbarkeitsgarantie")



Polzahl No. of poles	8+PE
Bemessungsspannung (DIN EN 60664-1) Rated voltage (DIN EN 60664-1)	400V
Strombelastbarkeit Tu +55°C (8 Kontakte belastet) Current carrying capacity (8 contacts under load)	12A
Verschmutzungsgrad Pollution degree	3
Überspannungskategorie Overvoltage category	III
Durchgangswiderstand Contact resistance	<5 mOhm
Temperaturbereich Temperature range	-40°C bis +125°C -40°F up to +257°F
Schutzart Protection class	IP 65 (in gestecktem Zustand) IP 65 (in mated condition)
Mechanische Lebensdauer Mechanical operations	≥500 Steckzyklen ≥500 mating cycles
Kontaktträger + Gehäuse Contact insert + housing	Polyamid Polyamide
Kontaktoberfläche contact plating	Versilbert Silver plated
Dichtungen Gaskets	Neoprene
Anschluss technik Type of termination	Crimpen crimp
Anschlussquerschnitt Wire gauge	0,14 - 2,5mm ² AWG 26 - 14
Verriegelung Locking	Bajonett Bayonet

Montagebohrung Ø 26,2 ohne Anfasung.

Geeignete Abdichtung für Befestigungsschrauben ist vorzusehen.

Mounting hole Ø 26,2 without chamfer.

Suitable sealing for fixing screws is necessary.

Gewicht (errechnet) / Calc WT: 0,026 g				Zul. Abw./Tolerances:		Maßstab / Scale: 1:1		A3				
Prüfmaß / Testdimension						 DIN / ISO 13715		CUSTOMER DRAWING				
Teileindex Partindexnumber												
					Datum/Date	Name		Gerätedose 8+PE <i>female receptacle</i>				
				Gez.	18.04.2016	RSCHÄ						
				Drawn								
				Status: Released								
				Inspector: 09.05.2016 MGRIM								
				Amphenol-Tuchel Electronics GmbH			M		C016 10G008 000 1		Blatt/Sheet 1	
01	201600003	18.04.2016	RSCHÄ								1 Bl.	
Index	Änderung/Description	Datum/Date	Name	2.562.338			Ers. f. / Replacement for:					

Mouser Electronics

Authorized Distributor

Click to View Pricing, Inventory, Delivery & Lifecycle Information:

[Amphenol:](#)

[C016-10G008-000-1](#)