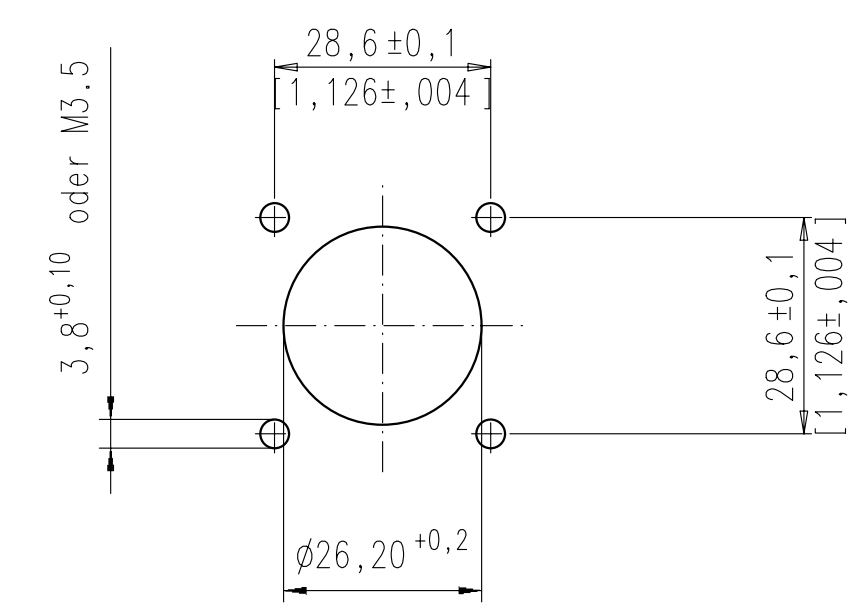
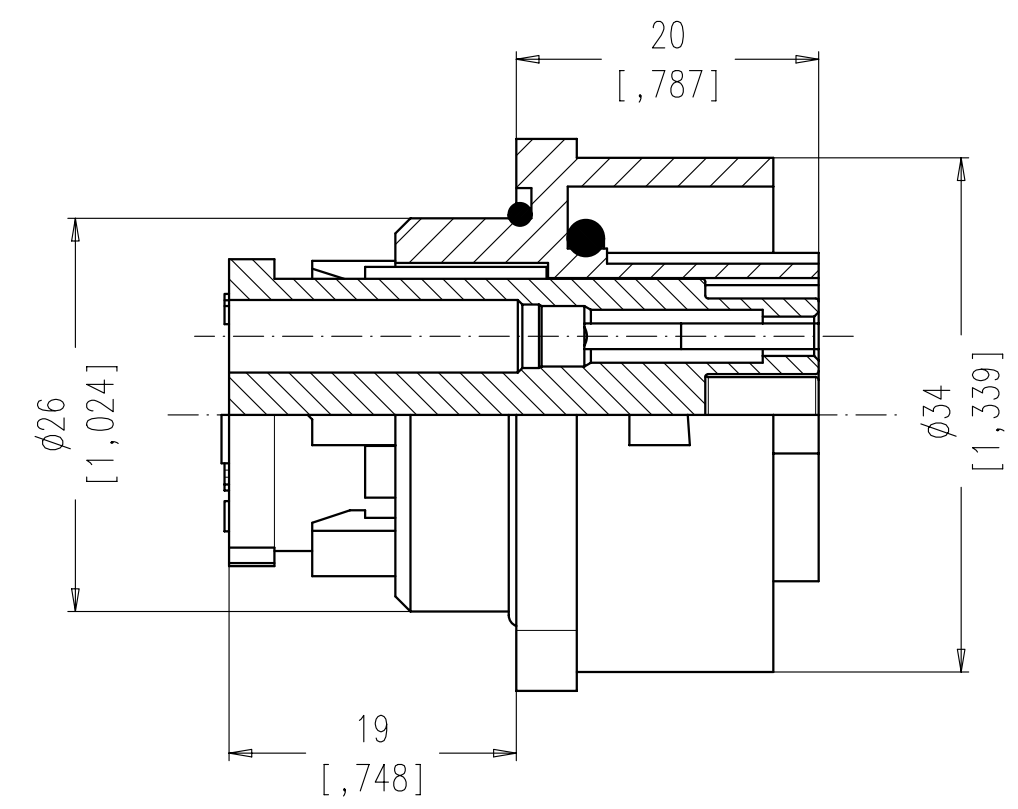
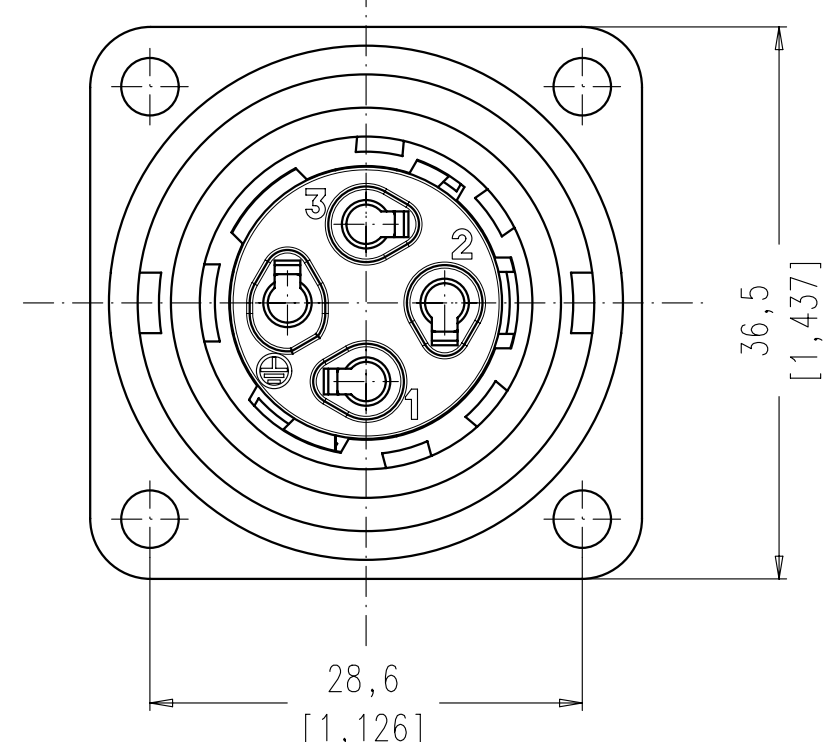


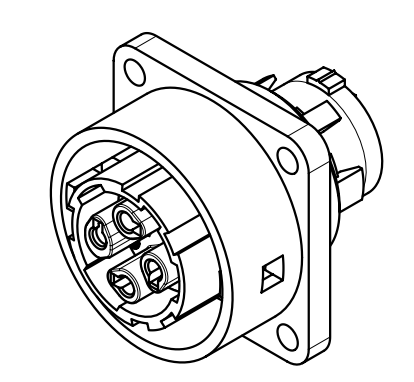
Copying of this document and giving it to others and the use or communication of the contents thereof, are forbidden without express authority. Offenders are liable to the payment of damages. All rights are reserved in the event of the grant of a patent or the registration of the utility model or design.

Weitergabe sowie Vervielfältigung dieser Unterlage, Verwertung und Mitteilung ihres Inhalts nicht gestattet, soweit nicht ausdrücklich zugestanden. Zuwiderhandlungen verpflichten zu Schadenersatz. Alle Rechte für den Fall der Patenterteilung oder Gebrauchsmuster-Eintragung vorbehalten.



Montageausschnitt
Panel Cutout

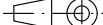

M 1:1



Polzahl / No. of contacts	3 + PE
Anschlußart / Termination	crimpen / crimp
Anschlußquerschnitt / Wire gauge	0,5 - 4mm ² / AWG 20 - 12
Bemessungsspannung / Rated insulation voltage	900 V
Strombelastbarkeit / Current carrying capacity	28 A bei/at 40°C (Anschlußquerschnitt/wire gauge 4mm ²)
Verschmutzungsgrad / Pollution Degree	3
Überspannungskategorie / Overvoltage Kategorie	III
Schutzart (in gest. Zustand)/ Protection Class (when mated)	IP 65
Werkstoff Gehäuse/ Material Housing	PA
Werkstoff Kontaktträger/ Material Insert	PA
Werkstoff Dichtung/ Material Gasket	Neoprene

Crimpkontakte bitte separat bestellen:
Please order crimp contacts separately:
N02 025 0001(0,5-1,5mm²)
N02 025 0010(1,5-2,5qmm²)
N02 025 0043(2,5-4qmm²)

Mechanisches Kodiersystem
siehe Katalog C16-3 Seite 6
mechanical coding system
see catalog C16-3 page 6

Gewicht (errechnet)/ Calc WT: 9				Zul. Abw./Tolerances:		Maßstab/Scale 2:1; 1:1		A3	
 Prüfmaß/Testdimension						CUSTOMER DRAWING			
Teileindex Partindexnumber						DIN/ISO 13715			
				09	Datum/Date	Name	Gerätedose 3+PE, Crimpanschluss Female receptacle crimp type		
				Gez.	13.08.	Carle			
				Drawn					
				Gepr.					
				Checked			M C016 10G003 000 1		
				Amphenol-Tuchel Electronics GmbH					
01	200900411	13.08.09	CM				Blatt/Sheet 1		
Index	Änderung/Description	Datum/Date	Name				1 Bl.		
				Ers. f./Similar to:					

Mouser Electronics

Authorized Distributor

Click to View Pricing, Inventory, Delivery & Lifecycle Information:

[Amphenol:](#)

[C01610G0030001](#)