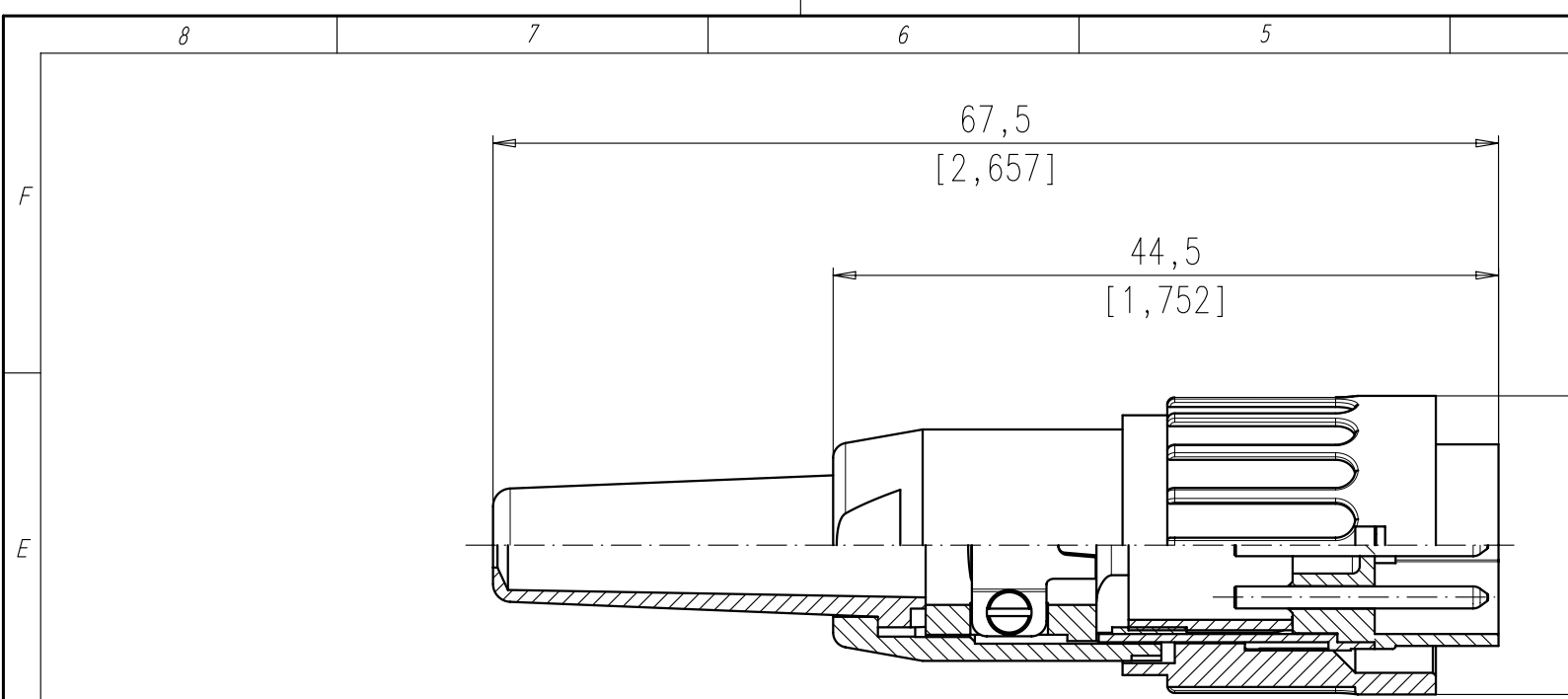


Copying of this document and giving it to others and the use or communication of the contents thereof, are forbidden without express authority. Offenders are liable to the payment of damages. All rights are reserved in the event of the grant of a patent or the registration of the utility model or design.

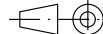

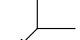
Weitergabe sowie Vervielfältigung dieser Unterlage, Verwertung und Mitteilung ihres Inhalts nicht gestattet, soweit nicht ausdrücklich zugestanden. Zuwiderhandlungen verpflichten zu Schadenersatz. Alle Rechte für den Fall der Patenterteilung oder Gebrauchsmuster-Eintragung vorbehalten.



	Polzahl number of contacts	Norm standard	3	4	5	5	6	7	7	8	12	14
D	Kontaktanordnung nach DIN contact arrangement acc. to DIN Kontaktanordnung nach IEC contact arrangement acc. to IEC		41524 60130-9	- 60130-9	- -	41524 60130-9	45322 60130-9	- -	45329 60130-9	45326 60130-9	- -	- -
	Bemessungsspannung rated voltage	IEC 60664-1	300V =			100V =	300V =		100V =		150V =	
	Bemessungsspannung rated voltage	UL 1977	250V								60V	
	Bemessungs-Stoßspannung rated impulse withstand voltage	IEC 60664-1	1500V			1200V	1500V		1200V			
	Verschmutzungsgrad pollution degree	IEC 60664-1	1									
	Überspannungskategorie installation category	IEC 60664-1	I									
C	Isolierstoffgruppe insulation group	IEC 60664-1	II, 400 ≤ CTI < 600									
	Strombelastbarkeit current rating	IEC 60512-5-2 Test 5b UL 1977	5A / +40°C / +104°F								3A / +40°C / +104°F	
	Isolationswiderstand insulation resistance	IEC 60512-3-1 Test 3a	>10 ¹⁰ Ω									
	Durchgangswiderstand contact resistance	IEC 60512-2-1 Test 2a	< 5m Ω									
	Prüfklasse climatic category	IEC 60068-1	40 / 100 / 56									
	Temperaturbereich temperatur range	IEC 60068-1	-40°C ... +100°C -40°F ... +212°F									
B	IP-Schutzart IP-degree	IEC 60529	IP 40									
	Steck- und Ziehkraft Insertion and withdrawal forces	IEC 60512-13-2 Test 13b	25N 90.oz	30N 110.oz	35N 125.oz		50N 180.oz	55N 200.oz		60N 220.oz	50N 180.oz	
	Mechanische Lebensdauer mechanical operation	IEC 60512-9-1 Test 9a	silber/silver ≥ 500 Steckzyklen/mating cycles									
	Werkstoff Gehäuse housing material		Überwurfmutter Messing, Zugentlastung Zink-Druckguß, Oberfläche vernickelt coupling ring brass, strain relief, die cast, nickel plated									
	Werkstoff Kontaktträger dielectric material		Thermoplast thermoplastic									
	Kontaktoberfläche contact plating		silver plated									
	Anschlusstechnik termination technique		löten solder									
A	Anschlussquerschnitt wire gauge		löten/solder ≤ 0,5 mm ² / 20AWG								≤0,25 mm ² / 24 AWG	
	Brennbarkeit flammability		UL 94 V0									
	Verriegelung locking system		Bajonett bayonet									

			14	T 3644 501	F
			12	T 3624 501	
			8 IEC	T 3524 501	
			7 IEC	T 3444 501	
			7	T 3434 501	E
			6	T 3424 501	
			5	T 3374 501	
			5 IEC	T 3394 501	
			4	T 3324 501	D
			3	T 3274 501	
			3	T 3274 501	
			3	T 3274 501	
		SYMBOL symbol	POLZAHL number of contacts	TYP-NUMMER-AG type-number-AG	C

Diese Steckverbinder dürfen betriebsmäßig nicht unter Spannung betätigt werden. Metallene Gehäuseteile sind sicher mit dem Schutzleitersystem zu verbinden.
Do not connect or disconnect under load. Metal housing parts shall be securely incorporated to protected ground.

Gewicht (errechnet)/ Calc WT: 9				Zul. Abw./Tolerances:		Maßstab/ Scale 2:1		A3					
 Prüfmaß/Testdimension				 DIN/ISO 13715		CUSTOMER DRAWING							
Teileindex Partindexnumber													
				04	Datum/Date	Name		Kabelstecker gerade Male cable connector					
				Gez.	21.09.	Meuser							
				Drawn									
				Gepr.									
				Checked									
				Amphenol-Tuchel		M				HB T 3XX4 501		Blatt/Sheet	
				Electronics GmbH								1	
02 200700144 04.07.08 CI										1 Bl.			
01 200400530 19.04.06 Cm													
Index Änderung/Description Datum/Date Name						Ers. f./Similar to:							

Mouser Electronics

Authorized Distributor

Click to View Pricing, Inventory, Delivery & Lifecycle Information:

[Amphenol:](#)

[T 3524 501](#) [T 3528 551](#)