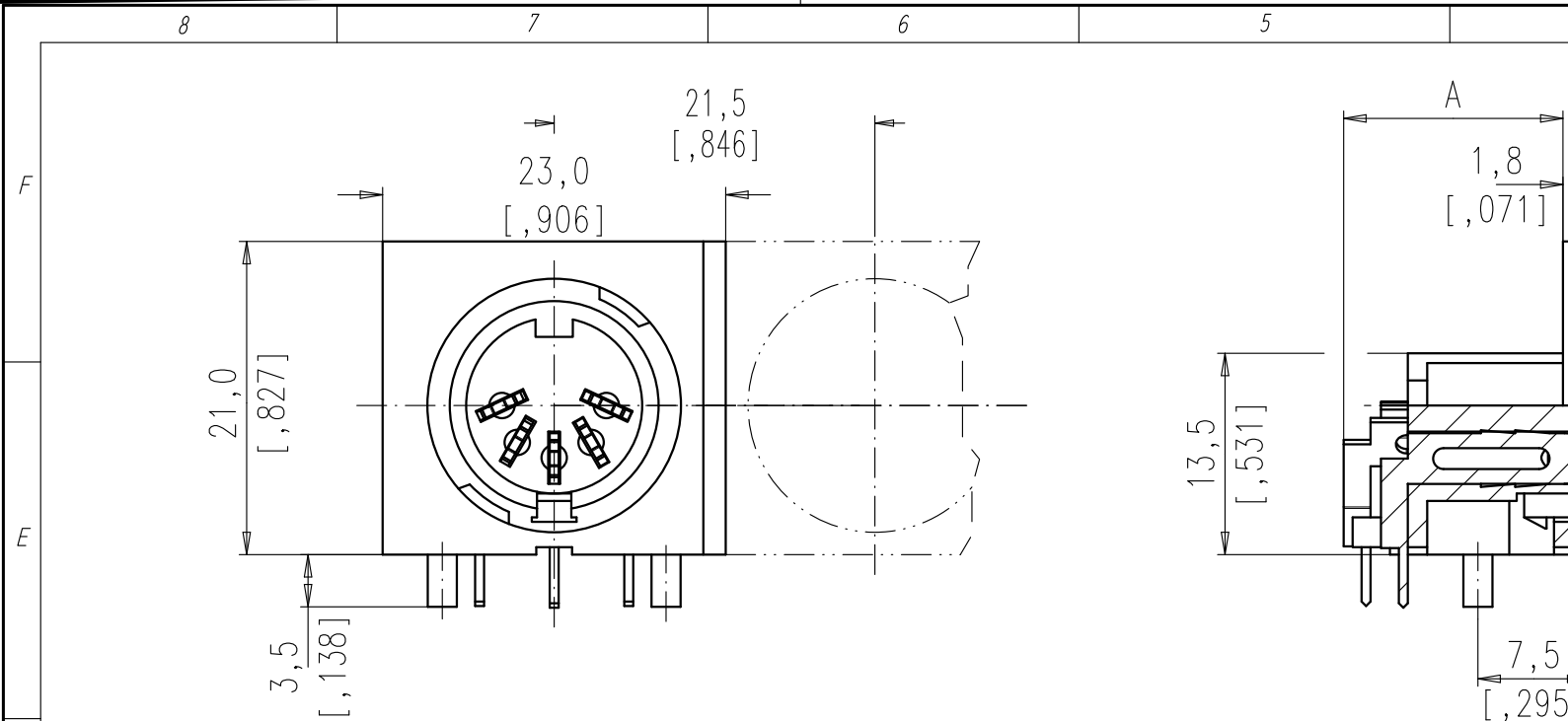


Copying of this document and giving it to others and the use or communication of the contents thereof, are forbidden without express authority. Offenders are liable to the payment of damages. All rights are reserved in the event of the grant of a patent or the registration of the utility model or design.

Weitergabe sowie Vervielfältigung dieser Unterlage, Verwertung und Mitteilung ihres Inhalts nicht gestattet, soweit nicht ausdrücklich zugestanden. Zuwiderhandlungen verpflichten zu Schadenersatz. Alle Rechte für den Fall der Patenterteilung oder Gebrauchsmuster-Eintragung vorbehalten.



A 3pol = 14,0 [0.551]
5pol = 15,9 [0.626]
6pol = 18,0 [0.709]

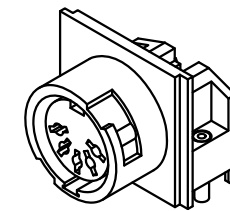
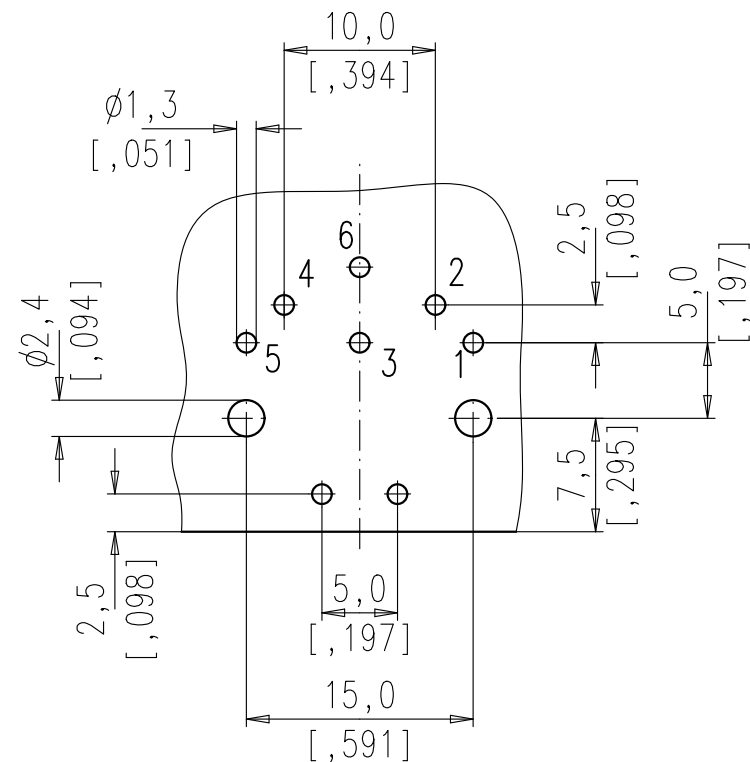
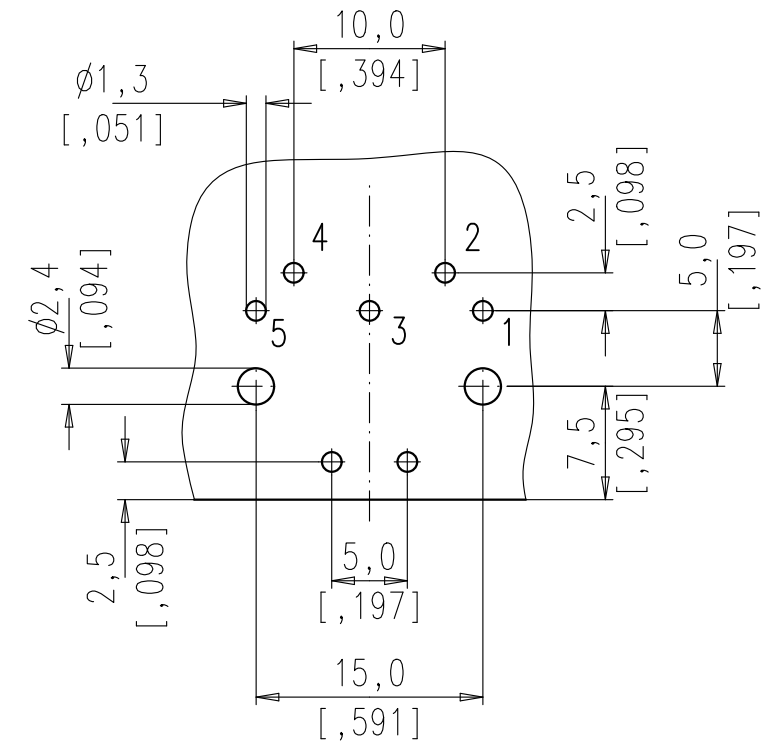
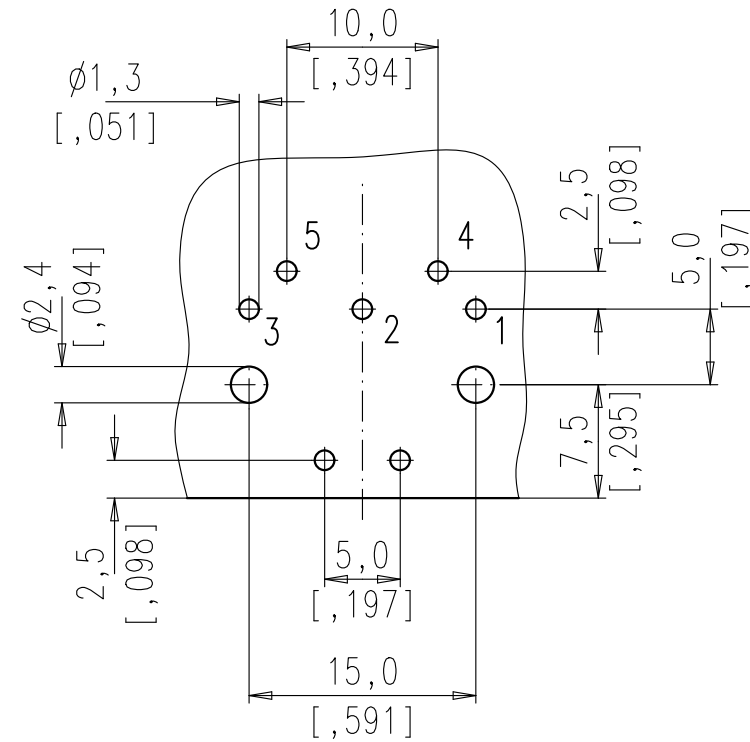
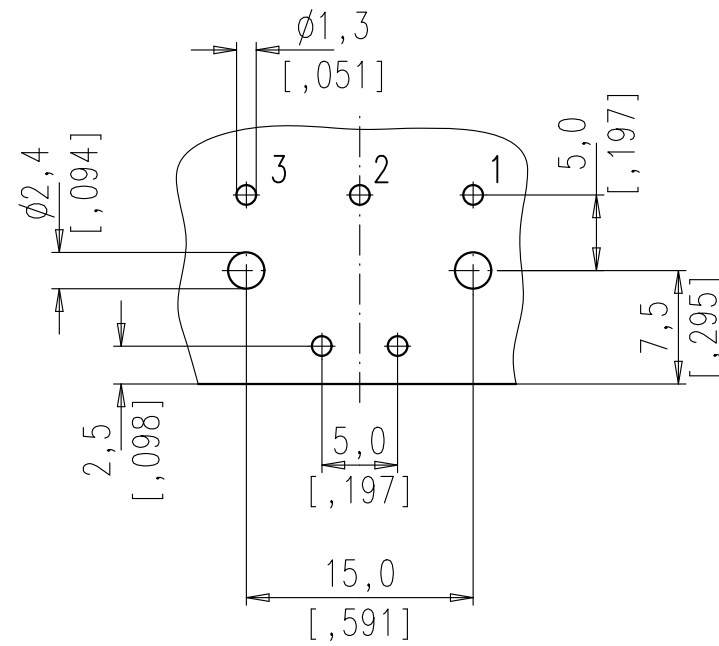
	Polzahl number of contacts	Norm standard	3	4	5	5	6	7	7	8	12	14
D	Kontaktanordnung nach DIN contact arrangement acc. to DIN Kontaktanordnung nach IEC contact arrangement acc. to IEC		41524 60130-9	- 60130-9	- -	41524 60130-9	45322 60130-9	- -	45329 60130-9	45326 60130-9	- -	- -
	Bemessungsspannung rated voltage	IEC 60664-1	300V =			100V =	300V =		100V =		150V =	
	Bemessungsspannung rated voltage	UL 1977	250V								60V	
C	Bemessungs-Stoßspannung rated impulse withstand voltage	IEC 60664-1	1500V			1200V	1500V		1200V			
	Verschmutzungsgrad pollution degree	IEC 60664-1	1									
	Überspannungskategorie installation category	IEC 60664-1	I									
	Isolierstoffgruppe insulation group	IEC 60664-1	II, 400 ≤ CTI < 600									
B	Strombelastbarkeit current rating	IEC 60512-5-2 Test 5b UL 1977	5A / +40°C / +104°F								3A / +40°C / +104°F	
	Isolationswiderstand insulation resistance	IEC 60512-3-1 Test 3a	>10 ¹⁰ Ω									
	Durchgangswiderstand contact resistance	IEC 60512-2-1 Test 2a	< 5m Ω									
	Prüfklasse climatic category	IEC 60068-1	40 / 100 / 56									
A	Temperaturbereich temperatur range	IEC 60068-1	-40°C ... +100°C -40°F ... +212°F									
	IP-Schutzart IP-degree	IEC 60529	IP 40									
	Steck- und Ziehkraft Insertion and withdrawal forces	IEC 60512-13-2 Test 13b	25N 90.oz	30N 110.oz	35N 125.oz		50N 180.oz	55N 200.oz		60N 220.oz	50N 180.oz	
	Mechanische Lebensdauer mechanical operation	IEC 60512-9-1 Test 9a	silber/silver ≥ 500 Steckzyklen/mating cycles									
A	Werkstoff Gehäuse housing material		Überwurfmutter Messing, Zugentlastung Zink-Druckgu? Oberfläche vernickelt coupling ring brass, strain relief, die cast, nickel plated									
	Werkstoff Kontaktträger dielectric material		Thermoplast thermoplastic									
	Kontaktoberfläche contact plating		silver plated									
	Anschlussstechnik termination technique		löten solder									
	Anschlussquerschnitt wire gauge		löten/solder ≤ 0,5 mm ² / 20AWG								≤0,25 mm ² / 24 AWG	
	Brennbarkeit flammability		UL 94 V0									
	Verriegelung locking system		Bajonett bayonet									

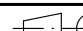
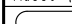

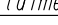
	14	-	-
	12	-	-
	8 IEC	-	-
	7 IEC	-	-
	7	-	-
	6	T 3427 600 U	T 3427 200 U
	5	T 3377 600 U	T 3377 200 U
	5 IEC	T 3397 600 U	T 3397 200 U
	4	-	-
	3	T 3277 600 U	T 3277 200 U
SYMBOL symbol	POLZAHL number of contacts	housing black	housing gray
TYP-NUMMER-AG type-number-AG			

All technical data have been measured in a laboratory environment and can be different during practical usage of the product. Any product information is for descriptive usage only and not legally binding; particularly the information does not constitute or provide any legal guaranties ("Beschaffenheitsgarantie" or "Haltbarkeitsgarantie")

Gewicht (errechnet)/ Calc WT:	9	Zul. Abw./Tolerances:	Maßstab/Scale 2:1	A3	
Prüfmaß/Testdimension			CUSTOMER DRAWING		
Teileindex Partindexnumber			Gerätedose 90° Female receptacle		
		12	Datum/Date	Name	
		Gez.	22.09.	jerry.zhang	
		Drawn			
		Gepr.			
		Checked			
		Amphenol-Tuchel Electronics GmbH			
01	2012000003	22.09.12	JZ	M M-GB T 3XX7 X00 U	
Index	Änderung/Description	Datum/Date	Name	Ers. f./Similar to:	Blatt/Sheet 1 2 Bl.

Weitergabe sowie Vervielfältigung dieser Unterlage, Verwertung und Mitteilung ihres Inhalts nicht gestattet, soweit nicht ausdrücklich zugestanden. Zuwiderhandlungen verpflichten zu Schadenersatz. Alle Rechte für den Fall der Patenterteilung oder Gebrauchsmuster-Eintragung vorbehalten.



Masse (errechnet)/Calc WT:				9	Zul. Abw./Tolerances:		Maßstab/Scale 5:1		A3		
 Prüfmaß/Testdimension				$\pm 0,10$ $\nless \pm 1,0^{\circ}$		 DIN/ISO 13715		CUSTOMER DRAWING			
Teileindex Partindexnumber 											
				12	Datum/Date	Name		Gerätedose 90° Female receptacle, PCB layout			
				Gez.	22.09.	jerry.zhang					
				Drawn							
				Gepr.							
				Checked							
				Amphenol-Tuchel		M		M-GB T 3XX7 X00 U		Blatt/Sheet	
				Electronics GmbH						2	
01	2012000003	22.09.12	JZ							2 Bl.	
Index		Änderung/Description		Datum/Date		Name		Ers. f./Replacement for:			

Mouser Electronics

Authorized Distributor

Click to View Pricing, Inventory, Delivery & Lifecycle Information:

[Amphenol:](#)

[T3397-600](#)