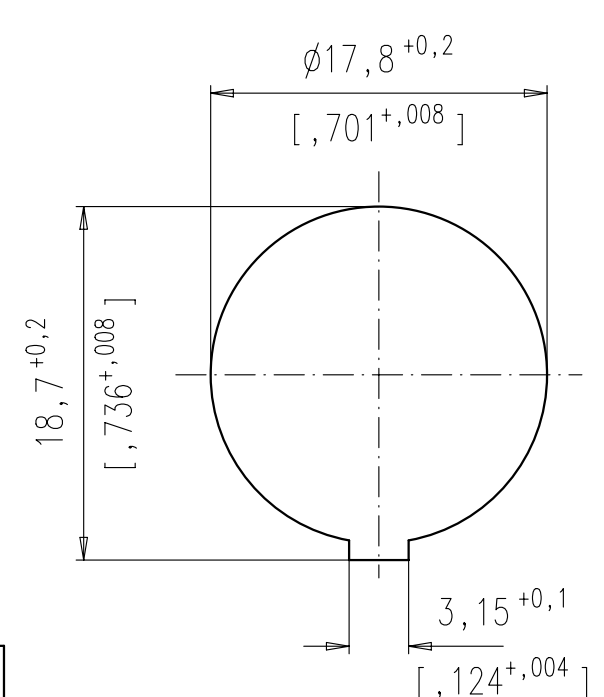


Copying of this document and giving it to others and the use or communication of the contents thereof, are forbidden without express authority. Offenders are liable to the payment of damages. All rights are reserved in the event of the grant of a patent or the registration of the utility model or design.

Weitergabe sowie Vervielfältigung dieser Unterlage, Verwertung und Mitteilung ihres Inhalts nicht gestattet, soweit nicht ausdrücklich zugestanden. Zuwiderhandlungen verpflichten zu Schadenersatz. Alle Rechte für den Fall der Patenterteilung oder Gebrauchsmuster-Eintragung vorbehalten.

	8	7	6			5							
F													
E													
D	Polzahl number of contacts	Norm standard	3	4	5	5	6	7	7	8	12	14	
	Kontaktanordnung nach DIN contact arrangement acc. to DIN		41524 60130-9	- 60130-9	- -	41524 60130-9	45322 60130-9	- -	45329 60130-9	45326 60130-9	- -	- -	
	Kontaktanordnung nach IEC contact arrangement acc. to IEC												
	Bemessungsspannung rated voltage	IEC 60664-1	300V =			100V =	300V =		100V =		150V =		
	Bemessungsspannung rated voltage	UL 1977	250V									60V	
C	Bemessungs-Stoßspannung rated impulse withstand voltage	IEC 60664-1	1500V			1200V	1500V		1200V				
	Verschmutzungsgrad pollution degree	IEC 60664-1	1										
	Überspannungskategorie installation category	IEC 60664-1	I										
	Isolierstoffgruppe insulation group	IEC 60664-1	II, 400 ≤ CTI < 600										
	Strombelastbarkeit current rating	IEC 60512-5-2 Test 5b UL 1977	5A / +40°C / +104°F									3A / +40°C / +104°F	
	Isolationswiderstand insulation resistance	IEC 60512-3-1 Test 3a	>10 ¹⁰ Ω										
	Durchgangswiderstand contact resistance	IEC 60512-2-1 Test 2a	< 5m Ω										
	Prüfklasse climatic category	IEC 60068-1	40 / 100 / 56										
	Temperaturbereich temperatur range	IEC 60068-1	-40°C ... +100°C -40°F ... +212°F										
B	IP-Schutzart IP-degree	IEC 60529	IP 40										
	Steck- und Ziehkraft Insertion and withdrawal forces	IEC 60512-13-2 Test 13b	25N 90.oz	30N 110.oz	35N 125.oz	50N 180.oz	55N 200.oz	60N 220.oz	50N 180.oz				
	Mechanische Lebensdauer mechanical operation	IEC 60512-9-1 Test 9a	gold/gold ≥ 1000 Steckzyklen/mating cycles										
	Werkstoff Gehäuse housing material		Überwurfmutter Messing, Zugentlastung Zink-Druckguß, Oberfläche vernickelt coupling ring brass, strain relief, die cast, nickel plated										
	Werkstoff Kontaktträger dielectric material		Thermoplast thermoplastic										
	Kontaktoberfläche contact plating		vergoldet * gold plated										
	Anschlusstechnik termination technique		löten solder									löten solder	
A	Anschlussquerschnitt wire gauge		löten/solder ≤ 0,5 mm² / 20AWG									≤0,25 mm² / 24 AWG	
	Brennbarkeit flammability		UL 94 V0										
	Verriegelung locking system		Bajonett bayonet										
	8	7	6			5							

Montageausschnitt
Panel Cutout



	14	-
	12	-
	8 IEC	-
	7 IEC	-
	7	T 3437 018
	6	T 3427 018
	5	T 3377 018
	5 IEC	-
	4	T 3327 018
	3	T 3277 018
SYMBOL symbol	POLZAHL number of contacts	TYP-NUMMER-AU type-number-AU

Diese Steckverbinder dürfen betriebsmäßig nicht unter Spannung betätigt werden. Metallene Gehäuseteile sind sicher mit dem Schutzleitersystem zu verbinden.
Do not connect or disconnect under load. Metal housing parts shall be securely incorporated to protected ground.

* Hinweis für vergoldete Anschlüsse:
Zur Vermeidung von spröden intermetallischen Verbindungen müssen vergoldete Anschlüsse vor dem eigentlichen Lötvorgang verzinnt werden.

Remark for gold plated contacts:
In order to avoid brittle inter-metallic connections, gold-plated terminals have to be tin-plated in the solder area.

Gewicht (errechnet)/ Calc WT: 9		Zul. Abw./Tolerances:		Maßstab/Scale 2:1		A3	
		Prüfmaß/Testdimension				CUSTOMER DRAWING	
Teileindex Part index number		DIN/ISO 13715		Gerätedose Female receptacle		Blatt/Sheet 1	
		08		Datum/Date 14.07.		Name Cionvica	
		Gez. Drawn					
		Gepr. Checked					
		Amphenol-Tuchel Electronics GmbH					
01 200700144		14.07.08		CI		NB T 3XX7 018	
Index Änderung/Description		Datum/Date		Name		Ers. f./Similar to:	

Mouser Electronics

Authorized Distributor

Click to View Pricing, Inventory, Delivery & Lifecycle Information:

[Amphenol:](#)

[T 3377 018](#)