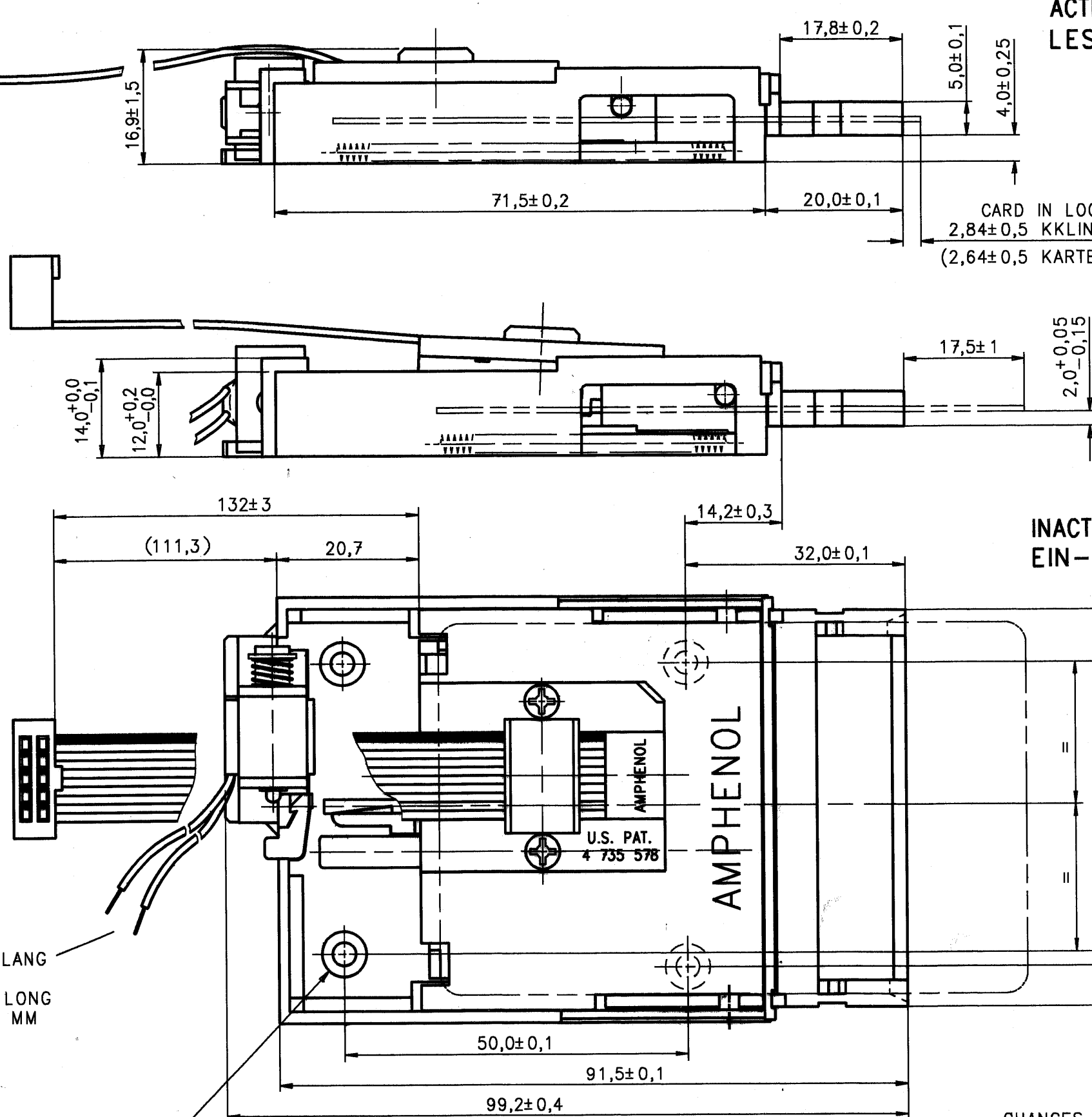


SPULENENDEN 250±5 MM LANG
4 MM VERZINNT
SOLENOID LEADS 250 MM LONG
RESTRIPTED, PRETINNED 4 MM

COUNTERSINK
SENKUNG DIN 74-AM3



ACTIVE POSITION
LESESTELLUNG

CARD IN LOCKED POSITION
2,84±0,5 KKLINKE GERASTET
(2,64±0,5 KARTE GEDRUCKT)

INACTIVE POSITION
EIN-/AUSGABE

TYPE : ... 700 2 = 12 V
TYPE : ... 701 2 = 5 V
TYPE : ... 702 2 = 24 V

Copying of this document and giving it to others and the use or communication of the contents thereof, are forbidden without express authority. Offenders are liable to the payment of damages. All rights are reserved in the event of the grant of a patent or the registration of a utility model or design.

Weitergabe sowie Vervielfältigung dieser Unterlage, Verwertung und Mitteilung ihres Inhalts nicht gestattet, soweit nicht ausdrücklich zugestanden. Zuwiderhandlungen verpflichten zu Schadenersatz. Alle Rechte für den Fall der Patenterteilung oder Gebrauchsmuster-Eintragung vorbehalten.

CHANGES RESERVED
ÄNDERUNGEN VORBEHALTEN

Fertigzustand:

Zul. Abw.		Maßstab 2:1	
ISO 2768 MITTEL		DIN 6784	
96	Datum	Name	
Gez.	21.6.	TOL	
Bearb.			
Gepr.			
Norm.			
1.7.96		Rd	
AMPHENOL-TUCHEL		Blatt 1	
ELECTRONICS GMBH		1	
Zust.	Änderung	Datum	Urspr.
Frs. f.			

CHIPCARDREADER
KARTENLESER
PUSH-MATIC

M-C702 10M008 700 BIS 702 2

Mouser Electronics

Authorized Distributor

Click to View Pricing, Inventory, Delivery & Lifecycle Information:

[Amphenol:](#)

[C702 10M008 701 2](#)