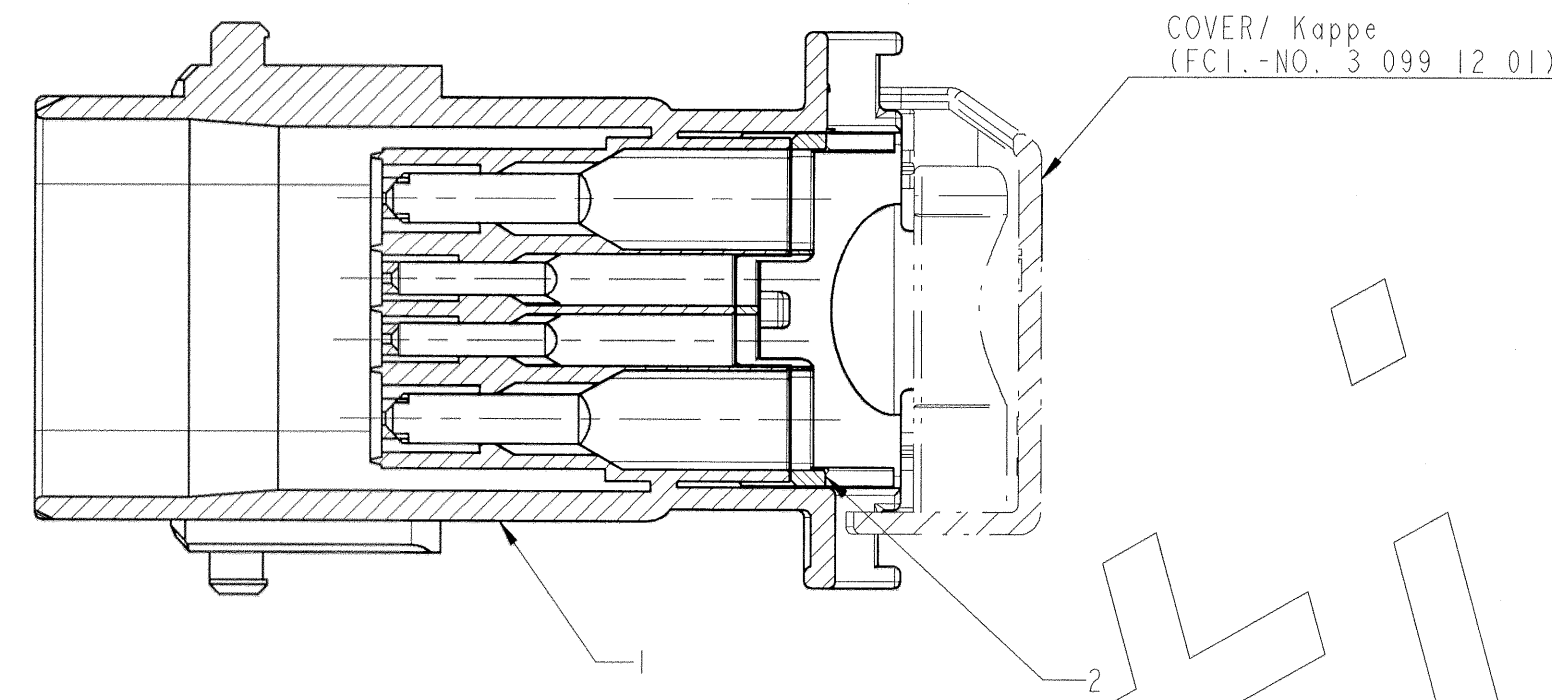


CAVITY NUMBERS  
Kammernummern

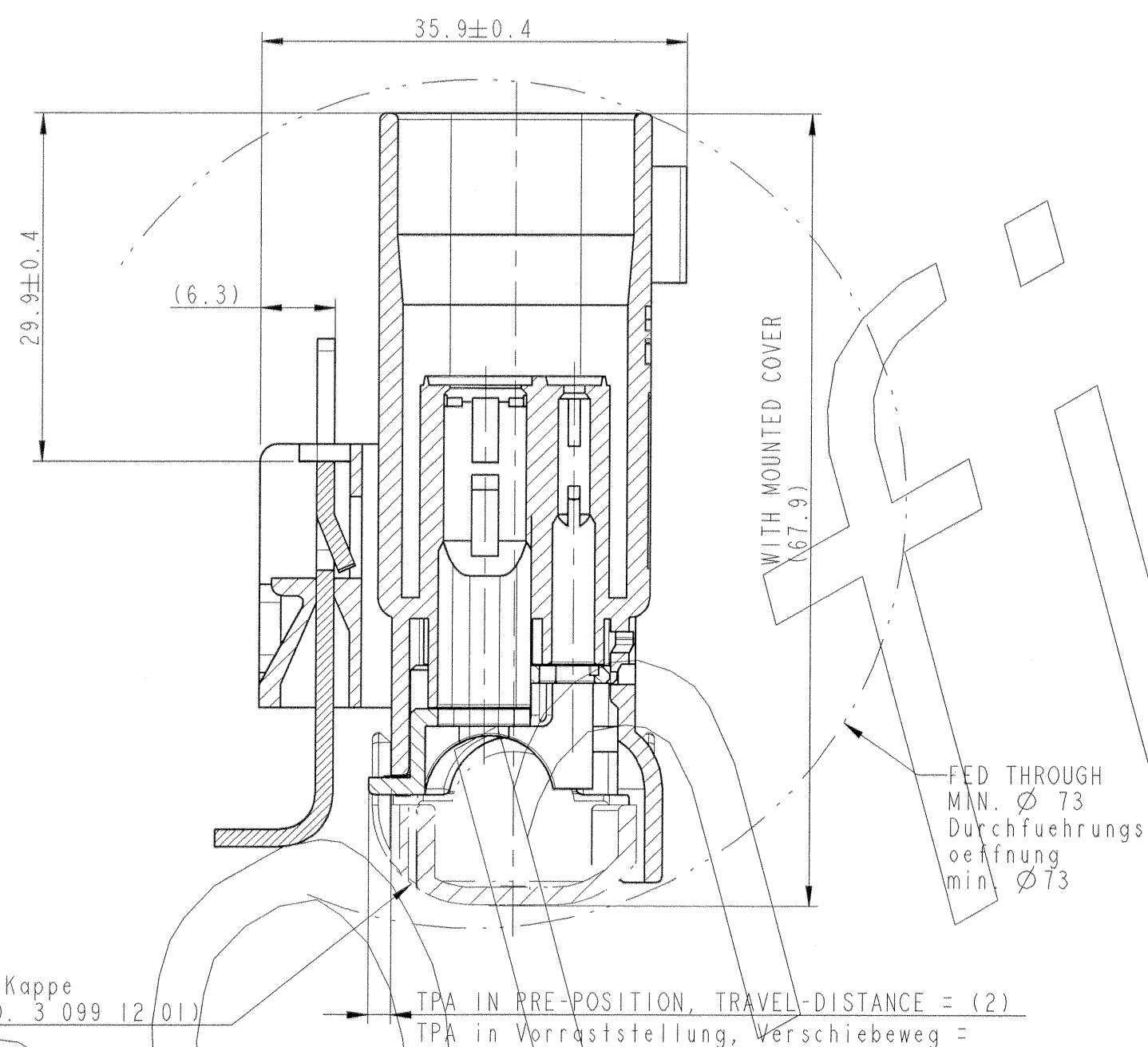
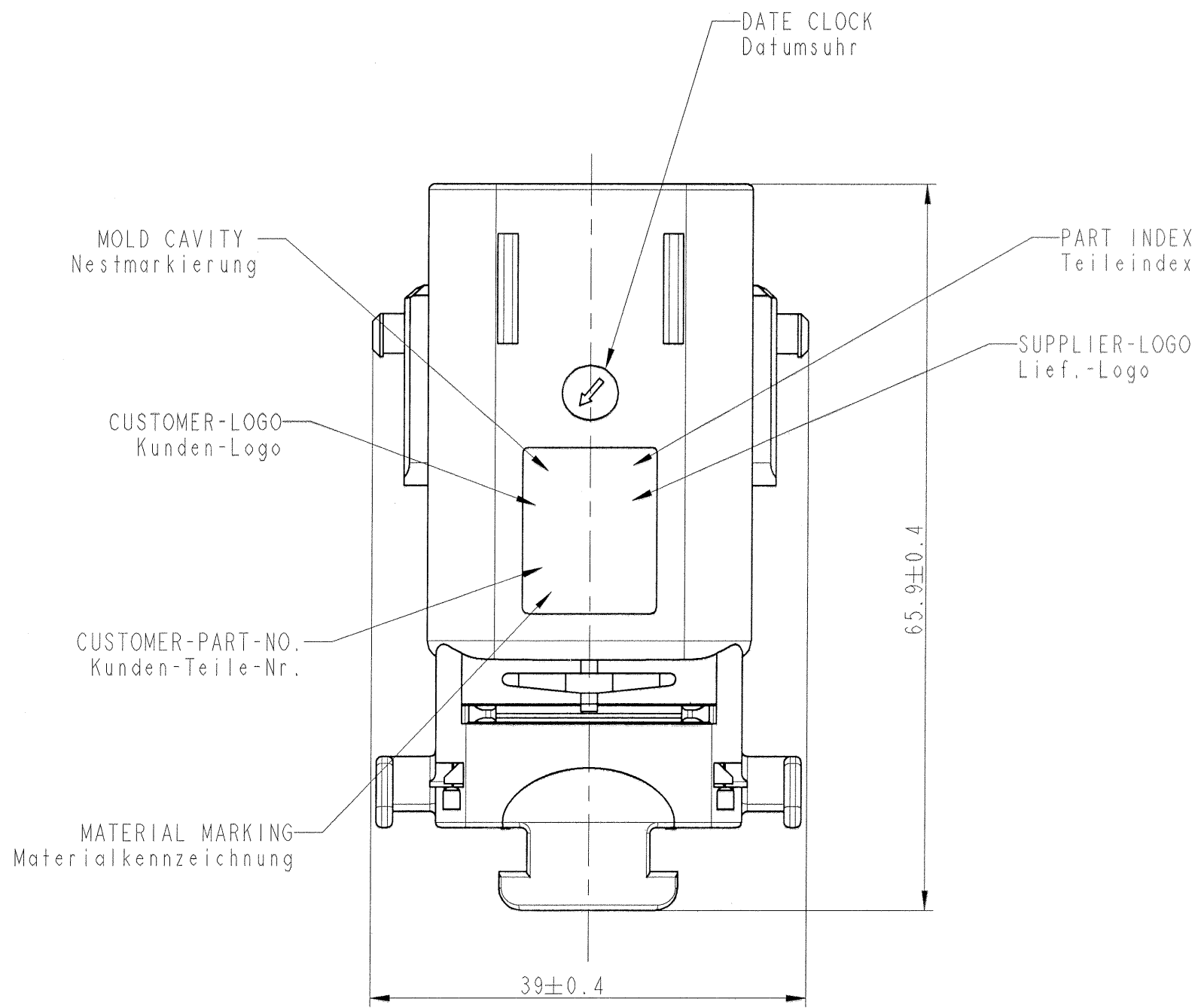
SECTION/SCHNITT B-B



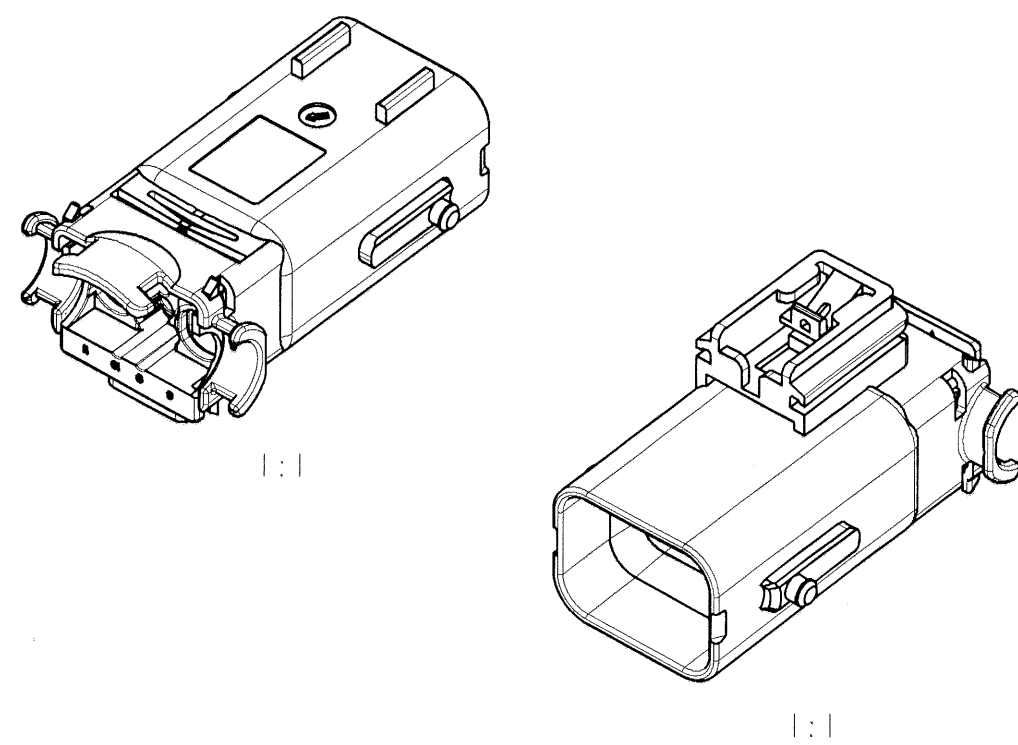
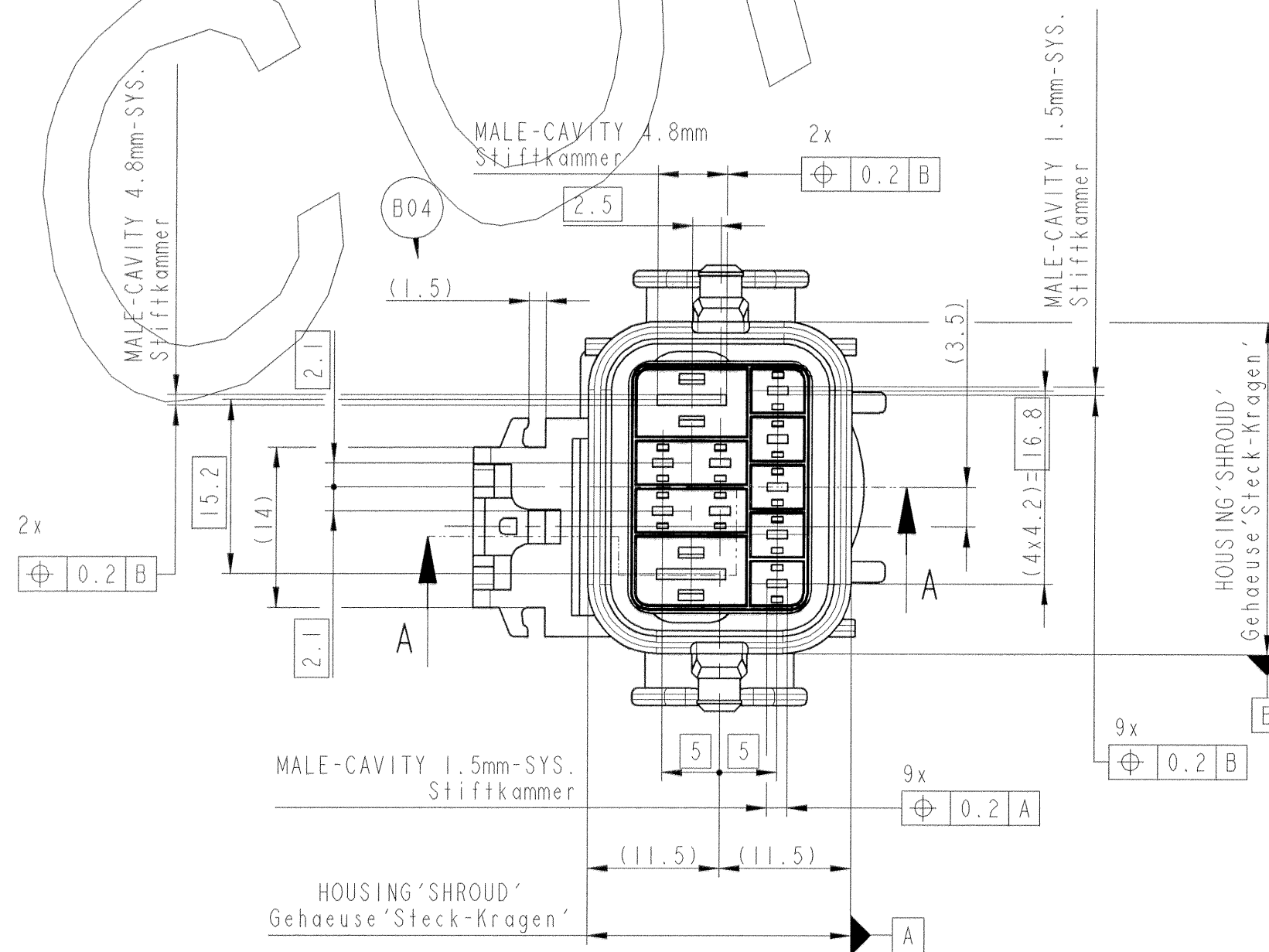
VIEW SHOWN WITH MOUNTED COVER (FCI -NO.3 099 12 01)  
Ansicht dargestellt mit montierter Kappe

SECTION/SCHNITT A-A

VIEW SHOWN WITH MOUNTED COVER (FCI -NO.3 099 12 01)  
AND MATING-CLIP (FCI-Spec.-NO.9 909 00 10)  
Ansicht dargestellt mit montierter Kappe (FCI-Nr.3 099 12 01)  
und Aufnahmeblech (FCI -Spez. -Nr.9 909 00 10)



COVER / Kappe  
(FCI -NO. 3 099 12 01)  
TPA IN PRE-POSITION, TRAVEL-DISTANCE = (2)  
TPA in Vorraststellung, Verschiebeweg =



'SPT' 4.8mm MALE TERM.	TYCO-PART-NO. 964314-1	4.00 mm <sup>2</sup>	CONTACT BODY: Grundfeder: Cu Fe 2 P F49 / Sn Rm 490 N/mm <sup>2</sup> min. LOCKING SPRING: Ueberfeder: X12 Cr Ni 17 7 / BLANK
	TYCO-PART-NO. 964312-1	1.50 - 2.50 mm <sup>2</sup>	
	TYCO-PART-NO. 964310-1	0.50 - 1.00 mm <sup>2</sup>	
SINGLE-WIRE SEAL FOR SPT 4.8mm	TYCO-PART-NO. 963245-1	Ø 3.3 - Ø 3.7	SILICON / YELLOW
	TYCO-PART-NO. 963244-1	Ø 2.0 - Ø 3.0	SILICON / WHITE
	TYCO-PART-NO. 963243-1	Ø 1.15 - Ø 2.1	SILICON / BLUE
DCS2 1.5 mm MALE TERM.	FCI-PART-NO. 6 010 07 41	>1.0 - 1.50 mm <sup>2</sup>	CONTACT BODY: Grundfeder: Cu Fe 2 P F49 / Sn Rm 490 N/mm <sup>2</sup> min. LOCKING SPRING: Ueberfeder: X12 Cr Ni 17 7 / BLANK
	FCI-PART-NO. 6 010 07 31	0.50 - 1.00 mm <sup>2</sup>	
	FCI-PART-NO. 6 010 07 11	0.22 - 0.35 mm <sup>2</sup>	
SINGLE-WIRE SEAL FOR DCS2 1.5mm	FCI-PART-NO. 6 099 39 34	Ø 1.9 - Ø 2.4	SILICON / YELLOW
	FCI-PART-NO. 6 099 39 28	Ø 1.6 - Ø 1.9	SILICON / GREY
	FCI-PART-NO. 6 099 39 13	Ø 1.2 - Ø 1.6	SILICON / RED
DESCRIPTION	WIRE / ISOLATION SIZE Draht- / Isolationsber. (mm <sup>2</sup> / Ø)		MATERIAL / COLOUR SURFACE
USABLE TERMINALS FOR THIS CONNECTOR Geeignete Kontakte fuer diesen Stecker			

13 132 236	ZMW11-6	3 053 05 01	1	1	11-WAY MALE HOUS. 11-pol. Stiftgeh	PBT+ASA-GF30	BLACK Schwarz	MATING-CLIP FCI-Spec. -NO. 9 909 00 10 COVER FCI-NO. 3 099 12 01 11-WAY FEMALE HOUSING FCI-NO. 3 043 16 01
OPEL-DRAWING-NO. Kunden-Zeichnungs-Nr.	OPEL-PART-NO. Kunden-Teile-Nr.	FCI-NO. FCI-Nr.	NO. OF ITEMS Anzahl	ITEM POSITION	NAME Benennung	MATERIAL Material	COLOUR Farbe	COMPONENT FRAME Gegenstueck

781/07	23.10.07	B04	geometry never changed dim. (1.5) was (1.7), part rev.A was B	Wel	Lot	Pen		
091/05	24.03.2005	B03	dim. (1.7) was (1.5), part rev.B was A, in table USABLE TERMINALS isolation size added	R.Schmidt	P.Nuetzel	M.Hopf		
376/04	24.05.04	A03	table USABLE TERMINALS changed: wire size 1.0-1.5 for 1.5mm terminal added	Wel	Barth	M.Hopf		
215/02	09.04.2002	A02	(in A12 + A13): OPEL NO. ADDED	Wel	Barth	M.Hopf		
-	19.03.2002	A01	PROPOSAL	Nue	-	-		
ECN-NO. ECN-NUMMER	DATE DATUM	DOY DAY	REVISION ÄNDERUNG	POSITION STANDORT	CHANGE DESCRIPTION ÄNDERUNG	DRAWN BY ZEICHNER	CHK. BY PRÜFER	APPR. BY BILDER
PRODUCT SPEC. PRODUKT-SPEZIF.	PACKAGING SPEC. VERPACKUNGSSPEZIF.	APPLICATION SPEC. ANWENDUNGSSPEZIF.	THIS DRAWING AND ALL OTHER INFORMATION CONTAINED THEREIN IS PROPRIETARY AND THE PROPERTY OF FCI. NO PARTS OF THIS DRAWING OR INFORMATION MAY BE REPRODUCED OR TRANSMITTED IN ANY FORM OR BY ANY MEANS WITHOUT THE WRITTEN PERMISSION OF FCI. © FCI April 1999				SURFACE FINISH OBERFLÄCHENBEHANDLUNG	
TOLERANCES TOLERANZEN	DATE DATUM	NAME NAME	TITLE BEZEICHNUNG	ECO Loc. Code STANDORT CODE	GN	SEE CHART SIEH ZEICHNUNG	SEE CHART SIEH ZEICHNUNG	SEE CHART SIEH ZEICHNUNG
CONTRACT NO. VERTRAGS-NR.	DATE DATUM	NAME NAME	TITLE BEZEICHNUNG	ECO Loc. Code STANDORT CODE	GN	SEE CHART SIEH ZEICHNUNG	SEE CHART SIEH ZEICHNUNG	SEE CHART SIEH ZEICHNUNG
DO NOT SCALE DRAWING ABSCHEIDEN NICHT VERMESSEN	DATE DATUM	NAME NAME	TITLE BEZEICHNUNG	ECO Loc. Code STANDORT CODE	GN	SEE CHART SIEH ZEICHNUNG	SEE CHART SIEH ZEICHNUNG	SEE CHART SIEH ZEICHNUNG
DRAWN BY ZEICHNER	DATE DATUM	NAME NAME	TITLE BEZEICHNUNG	ECO Loc. Code STANDORT CODE	GN	SEE CHART SIEH ZEICHNUNG	SEE CHART SIEH ZEICHNUNG	SEE CHART SIEH ZEICHNUNG
CHECKED BY PRÜFER	DATE DATUM	NAME NAME	TITLE BEZEICHNUNG	ECO Loc. Code STANDORT CODE	GN	SEE CHART SIEH ZEICHNUNG	SEE CHART SIEH ZEICHNUNG	SEE CHART SIEH ZEICHNUNG
APPROVED BY BILDER	DATE DATUM	NAME NAME	TITLE BEZEICHNUNG	ECO Loc. Code STANDORT CODE	GN	SEE CHART SIEH ZEICHNUNG	SEE CHART SIEH ZEICHNUNG	SEE CHART SIEH ZEICHNUNG
FCI-NO. FCI-NR.	DATE DATUM	NAME NAME	TITLE BEZEICHNUNG	ECO Loc. Code STANDORT CODE	GN	SEE CHART SIEH ZEICHNUNG	SEE CHART SIEH ZEICHNUNG	SEE CHART SIEH ZEICHNUNG
11-WAY MALE CONNECTOR 11pol. Stiftkontakthäuser				3 053 05 01		C 05		
FILE NAME DATE NAME				30530501C.B03		SCALE MASSSTAB		
2				1		2		

# Mouser Electronics

Authorized Distributor

Click to View Pricing, Inventory, Delivery & Lifecycle Information:

[Aptiv:](#)

[30431601](#)