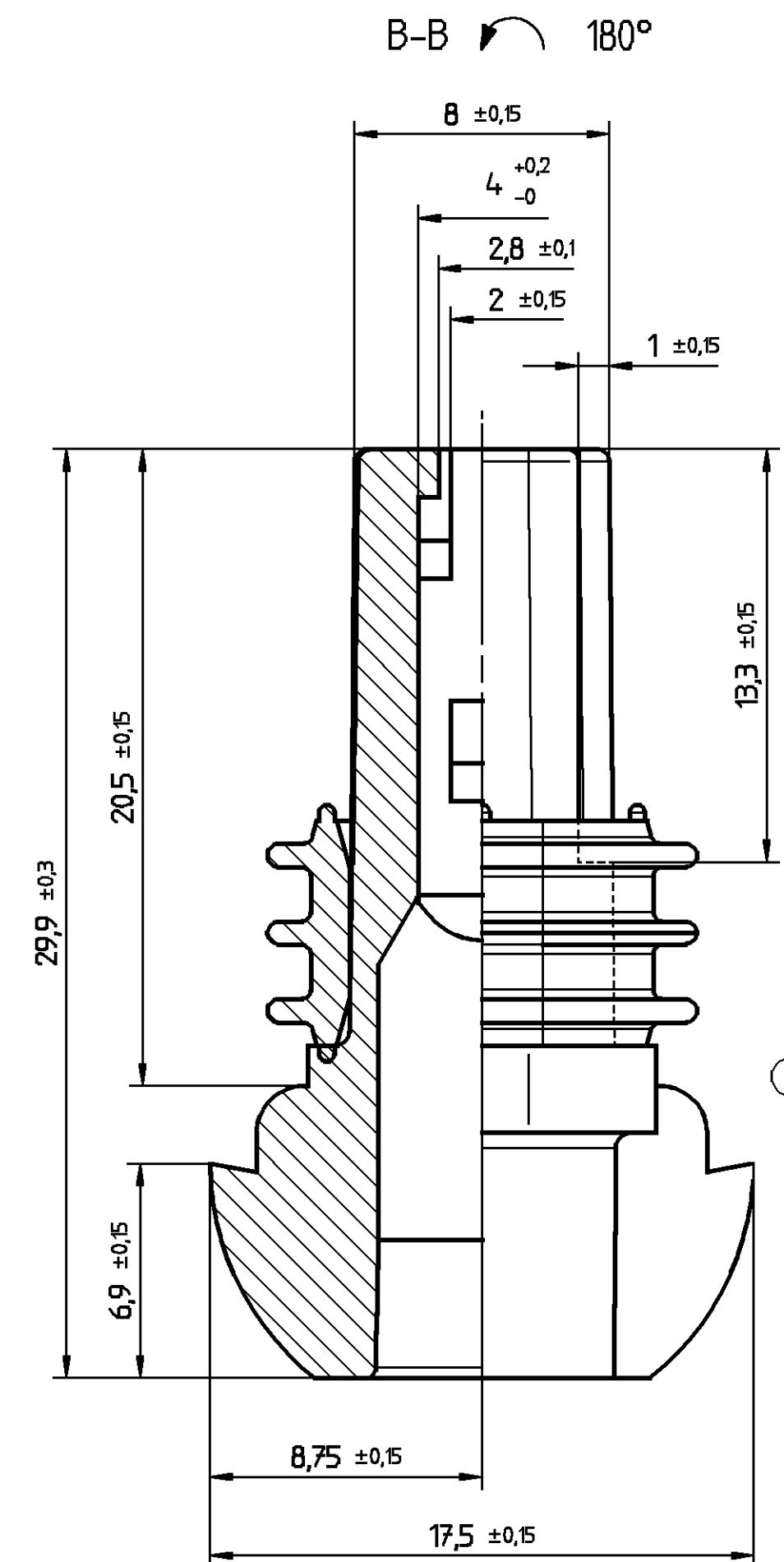
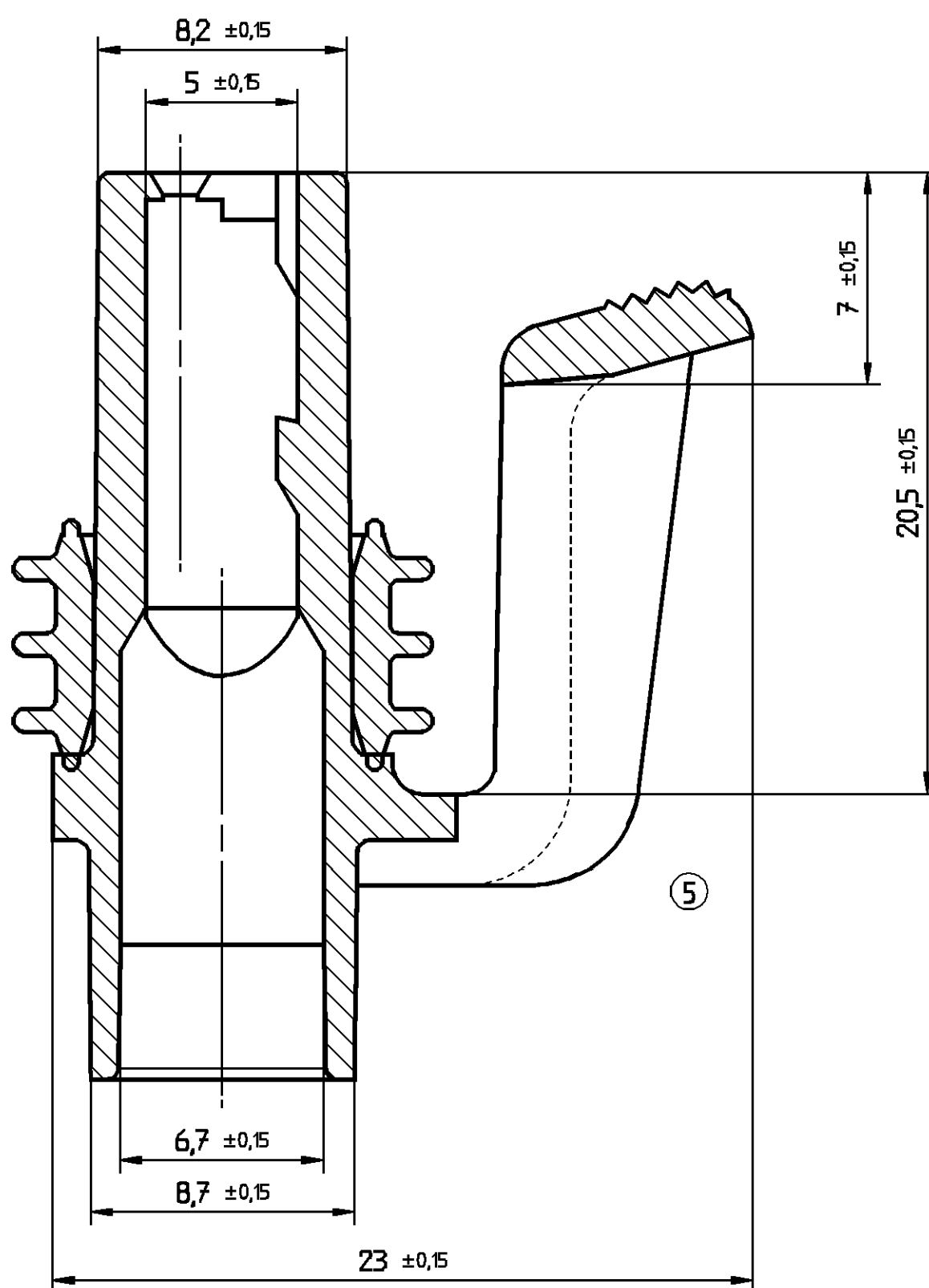


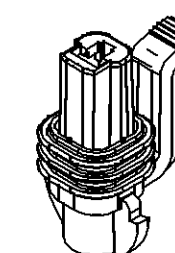
⑨ A-A
Einfall des Rastarmes zulässig



Pos.	Benennung Title	ID-Nr.:	Part-No.:	Part- Rev	Datum Date	Anzahl Amount	Kundennummer: Customer-No.:	Werkstoff Material	RAL	Bemerkungen Notes	Feld Zone	DMG Status REV / M.P.	Änderung / Revision	Datum Date	Name	Geprüft Checked
⑩ A	Steckhülsegehäuse 1 pol. MP 280 Receptacle housing 1 way MP 280	418 154	12147527	12	23.03.06	1	—	—	—	Pos. 1 und 2 montiert Pos. 1 and 2 assembled	07	05	Rippen hinzu added ribs	01.08.83	Schek.	
1	Steckhülsegehäuse 1 pol. Receptacle housing 1 way	418 235	10720610	—	—	1	—	PA 6 BK	—	nur montiert lieferbar shipment: only assembled	03	06	Kragen höher higher collar	18.11.83	Gerhar.	
⑫ 2	Dichtung REI Seal REI	404 408	10720862	—	—	1	—	Silikon mit Öl GN	—	nur montiert lieferbar shipment: only assembled	A1	07	PA 6 war PA 6.6 PA 6 was PA 6.6	27.06.83	Wtr.	
											A1	08	Werkstoff entfernt removed material	19.12.84	Wtr.	
											F9	09	Bemerkung hinzu added remarks	12.06.84	JPT	
⑫ B	Steckhülsegehäuse 1 pol. MP 280 Receptacle housing 1 way MP 280	402 251	10719099	12	23.03.06	1	—	—	—	Pos. 1 und 2 montiert Pos. 1 and 2 assembled	H8	10	Tabelle hinzu added chart	18.07.91	Glock	
1	Steckhülsegehäuse 1 pol. Receptacle housing 1 way	418 235	10720610	—	—	1	—	PA 6 BK	—	nur montiert lieferbar shipment: only assembled	11		Allgemein Korrektur general correction	17.10.91	F.Happ.	
2	Dichtung REI Seal REI	402 229	10720719	—	—	1	—	Silikon ohne Öl BU	—	nur montiert lieferbar shipment: only assembled	11	AA	Zeichnung auf CAD neu erstellt drawing on CAD new draw up	28.10.97	U/Far.	Seut.
											H6	12	Part-No.: 10720862 war 10756277 Part-No.: 10720862 was 10756277	23.03.06	Micha.	R.Wis.
											H6	12	ID-Nr.: 402 251 war 418 154 ID-Nr.: 402 251 was 418 154	23.03.06	Micha.	R.Wis.

Sichtvermerke :

Maßstab/Scale
1:1



Verfälschung sowie Vervielfältigung dieser Unterlagen, Verwertung und Mitteilung ihres Inhaltes ist nicht gestattet, soweit nicht ausdrücklich zugestanden.
Zuänderungen verpflichten zu Schadensersatz. Alle Rechte für den Fall der Patentverletzung oder Gebrauchsmuster-Eintragung vorbehalten.
Copying of this document, and giving it to others and the use or communication of the contents thereof, are forbidden without express authority. Offenders
are liable to the payment of damages. All rights are reserved in the event of the grant of a patent or the registration of a utility model or design.

	1997	Datum/Date	Name
	28.10.	U/Far.	
	29.10.	Seut.	
	03.11.	R.Wis.	

Teil Nr.: siehe Tabelle / see chart Werkstoff/Material ⑦ siehe Tabelle / see chart

Freimaß: DIN 16901
Ausgabe 1982
Werkstückkanten
nach DIN 6784

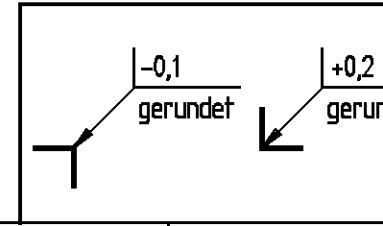
Benennung/Title
Flachsteckhülsegehäuse 1 pol.
mit Dichtung: fuer Metri-Pack 280
Receptacle housing 1 way

Zeichnungs-Nr.
Drawing-No.
6301.0162/0101

Entstehung der Originalzeichnung / Original design
Datum: 28.06.1983 / Name: Wtr./Schek.

Drawing - No.: 15439973
Formal: A1

		nicht tolerier-te Winkel: $\pm 3^\circ$	Toleranzgruppe nach DIN 16 901	Nennmaßbereich									
				über bis	0 3	3 10	10 22	22 40	40 70	70 120	120 200	200 400	
				Allgemeintoleranzen									
					$\pm 0,20$	$\pm 0,25$	$\pm 0,30$	$\pm 0,40$	$\pm 0,50$	$\pm 0,70$	$\pm 1,00$	$\pm 1,90$	



DELPHI

Mouser Electronics

Authorized Distributor

Click to View Pricing, Inventory, Delivery & Lifecycle Information:

[Aptiv:](#)

[10719099](#)