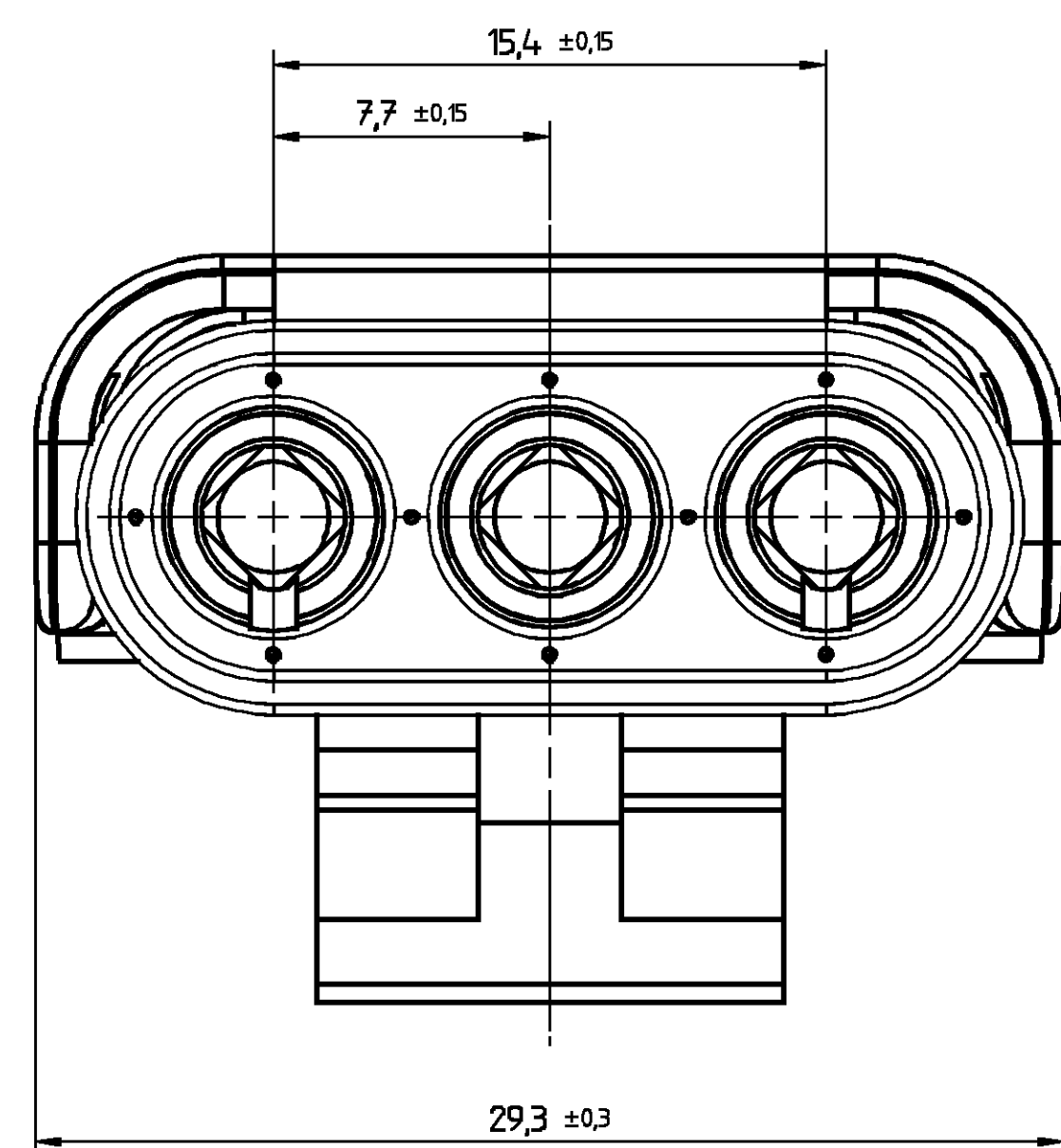
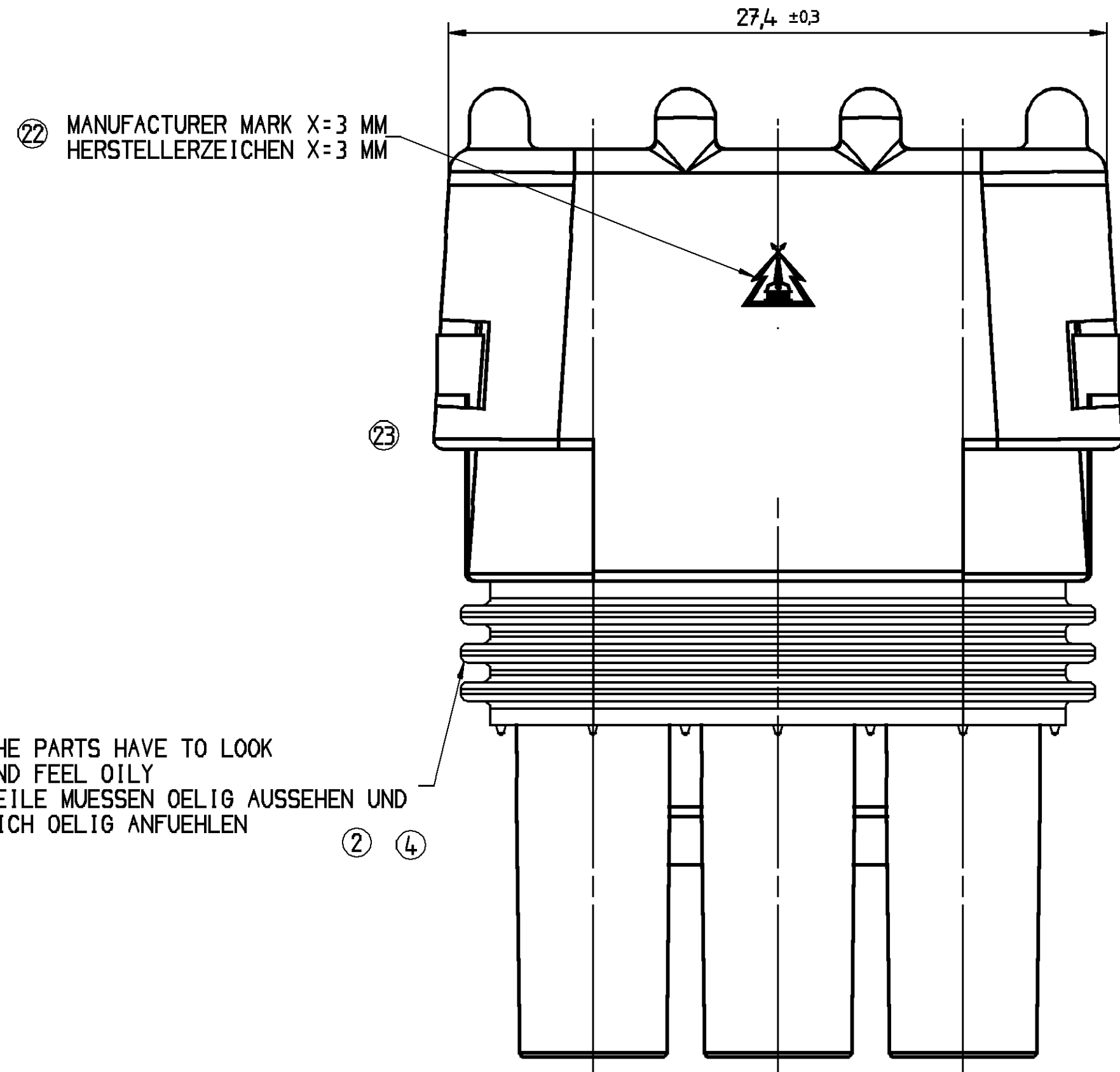


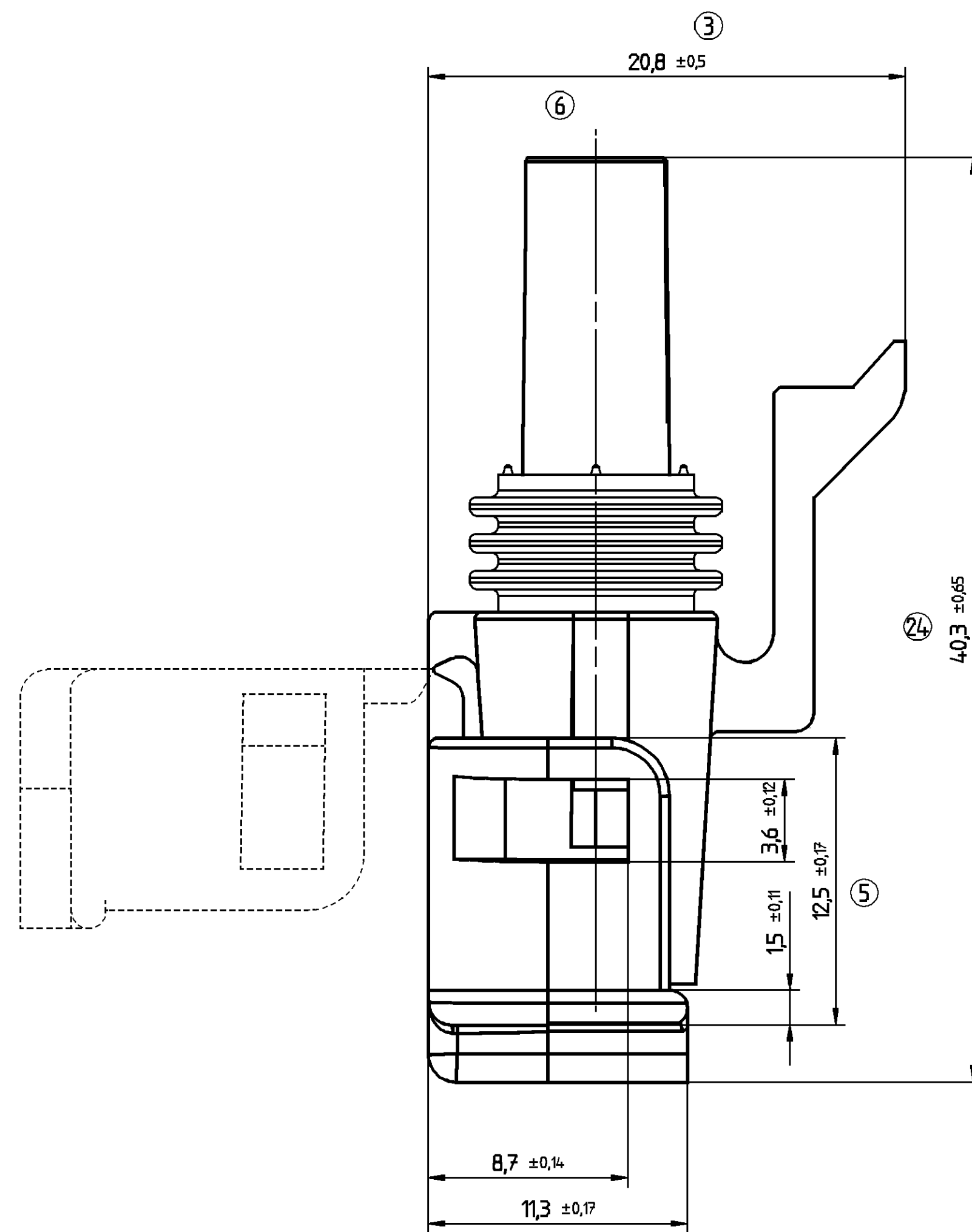
22
PART CAVITY NUMBER / FORMAT ACCORDING
TO DIN 1451; H=2 MM; 0.2 MM RECESSED
KAMMERKENNZEICHNUNG / SCHRIFTART NACH
DIN 1451; H=2 MM; 0.2 MM VERTIEFT



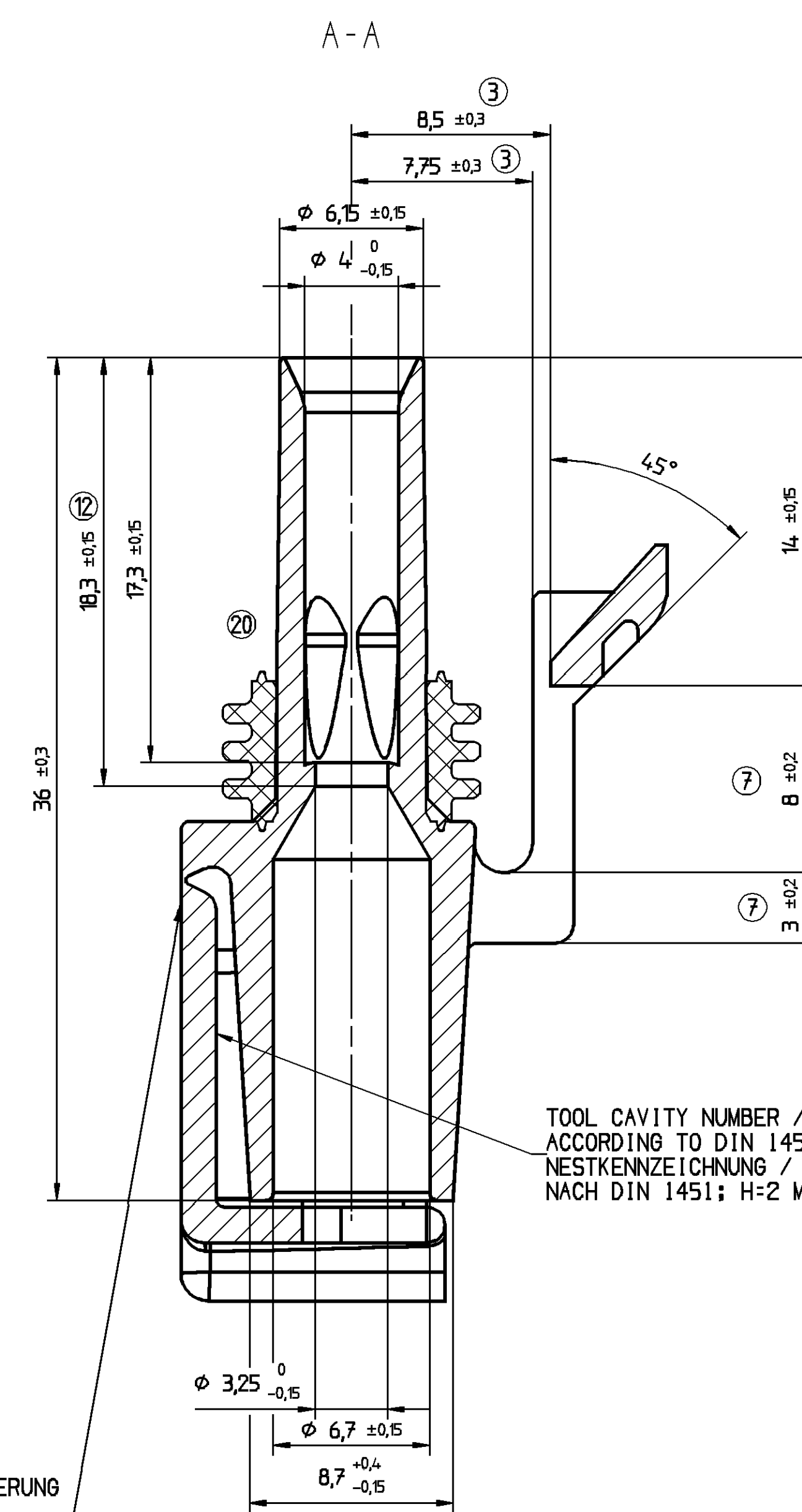
**CODING VIEW IS
CORRESPONDING TO THIS VIEW** ➔
AUS DIESER ANSICHT IST
DAS CODIERBILD ERSTELLT



THE PARTS HAVE TO LOOK
AND FEEL OILY
TEILE MUESSEN OELIG AUSSEHEN UND
SICH OELIG ANFUEHLEN



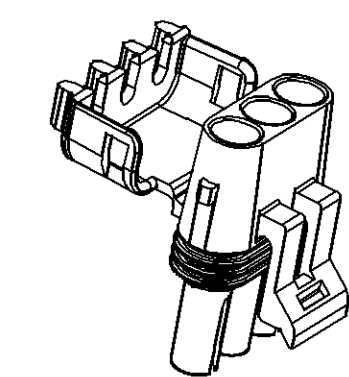
② FILMSCHARNIER DARF BEI RAUMTEMPERATURLAGERUNG
NACH EINMALIGEM SCHLIESSEN NICHT BRECHEN
HINGE MUST NOT BREAK WHEN STORED AT AMBIENT
TEMPERATURE (20°) UPON ONETIME CLOSING

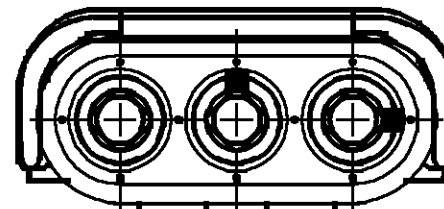
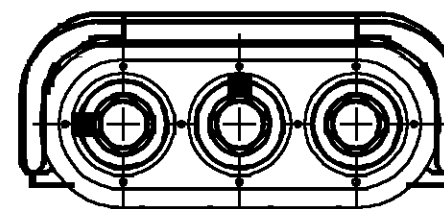
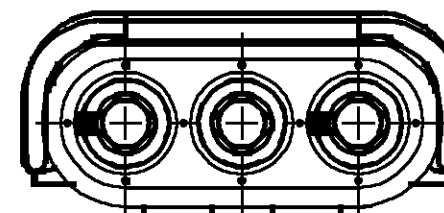
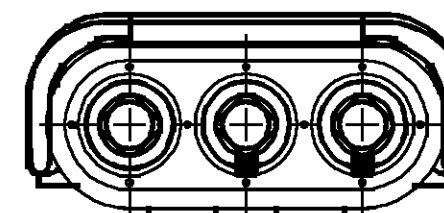
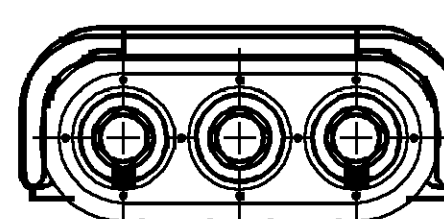


TOOL CAVITY NUMBER / FORMAT (22)
ACCORDING TO DIN 1451; H=2 MM
NESTKENNZEICHNUNG / SCHRIFTART
NACH DIN 1451; H=2 MM

DWO STATUS		ZONE	REVISION HISTORY	AUTH	DR	AP/D 1	AP/D 2
DATE	STG REV N/PCRG						
23MR83	00		CREATION OF ORIGINAL DESIGN (TRANSPARENCY) ERSTELLUNG DER ORIGINALZEICHNUNG (TRANSPARENCY)		WTR.	P. SEK	
14OC83	01		DIM. ENLARGED MESSUNG ERWEITERT		P. SEK		
14OC83	02	C15	REMARKS ADDED BESCHRIFFTUNG HINZU		P. SEK		
03NO83	03	L8	TOLERANCE EXTENDED TOLERANZ VERGRÖßERT		BONA		
03NO83	04	C15	REMARKS CHANGED BESCHRIFFTUNG VERÄNDERT		BONA		
22NO83	05		DIM. WAS 15-540-2 MASS WAR 15-540-2		P. SEK		
29NO83	06	L14	DIM. ABOVE SEAL REMOVED MASSE ÜBER DER DICHTUNG ENTFERNT		WTR.		
29NO83	07	L14	TOLERANCE EXTENDED TOLERANZ VERGRÖßERT		WTR.		
24FEB84	08	B13	M. 6532 ADDED M. 6532 HINZU		WTR.		
06MR84	09	B8	COLOR INK WAS WHITE FÄRBE INK WAR WEISS		WTR.		
30MR84	10	C6	SPECIFICATION IN GERMAN AND ENGLISH ADDED VORSCHRIFT IN DEUTSCH UND ENGLISCH HINZU		WTR.		
05JL84	11	A13	CHART CHANGED TABELLE UBERARBEITET		WTR.		
14FEB85	12	L6	DIM. 19-8 DELETED MASS 19-8 ENTFERNT		WTR.		
27FEB85	13	B13	CHART CHANGED TABELLE ERGÄNZT		LUCKE		
15MY85	14	C13	CHART CHANGED TABELLE ERGÄNZT		R.W.		
19A885	15	C13	CHART ENLARGED TABELLE ERWEITERT		WOL.		
12NO85	16	B6	MANUFACTURER WAS REINIGUNGEN HERSTELLER WUR REINGEWASCHEN		R.W.		
12NO85	17	C6	PEN-NO. WAS SP 13 820 PEN-NO. WAR SP 13 820		R.W.		
12NO85	18	C13	M-NR. 6447 ADDED M-NR. 6447 EINGESETZT		R.W.		
05MY87	19	D13	CHART CHANGED TABELLE ERGÄNZT		BLOCK		
17MY91	20	K5	DRAWING MODIFIED ZEICHNUNG UBERARBEITET		REI.		
28OC91	21	B13	10-NR. AND MANUFACTURER ADDED 10-NR. UND HERSTELLER HINZU		HOHM		
13JA92	22	B5	REMARKS ADDED BEMERKUNGEN HINZU		HOHM		
17JNR92	23	D15	MATERIAL NAME REMOVED WERKSTOFFZEICHNUNG ENTFERNT		REI.		
08OC93	24	K7	TOLERANCE CHANGED TOLERANZ VERGRÖßERT		B.B.		
27AP98	R 24	AA	DRAWINGS IN CAD NEW DRAW UP ZEICHNUNG IN CAD NEU ERSTELLT		U/LAP	SEUT.	W. SKR

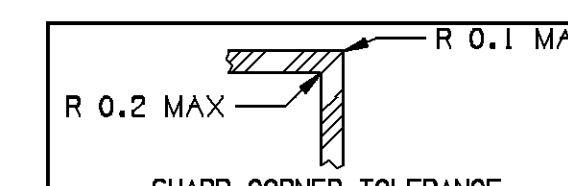
SCALE / MASZTAB
1 : 1



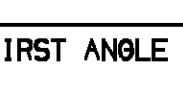

						PA 6	ORANGE	11,25±0,13	12041332	---	
⑨						PA 6	GREY GRAU	11,25±0,13	12015384	---	
⑩					LIKE BLACK COLOUR 1073778B WIE SCHWARZ 1073778B		BLUE BLAU		12015800	---	
⑪					LIKE BLACK COLOUR 1073778B WIE SCHWARZ 1073778B		BROWN BRAUN		12020737	---	
					LIKE BLACK COLOUR 1073778B WIE SCHWARZ 1073778B		YELLOW GELB		12040691	OBSOLETE	
⑭	402 392 / 12157969	21	2B0C91	10719114	10721006		PA 6	GREEN GRUEN	5,5±0,1	12020403	---
⑬	416 318 / 10717548	21	2B0C91	10720760	10721006		PA 6	NATURE NATUR ⑨	5,5±0,1	12015794	---
⑧	416 038 / 1073778B	21	2B0C91	12015783	10721006		PA 6	BLACK SCHWARZ	5,5±0,1	12015793	---
①	ID-NR. : / PART-NO. :	PART-REV	DATE DATUM	PART-NO. : RECEPTABLE-HOUSING 2 WAY FLACH-SIG. 2 POL.	PART-NO. : SEAL / DICHTUNG	CODING KODIERUNG	MATERIAL / WERKSTOFF RES. HOUSING 3 WAY FLACH-SIG. 3 POL.	COLOUR FARBE	DIM. A MASS A	SIMILAR TO PED-NO. : ÄHNLICH PED-NO. :	REMARKS BEMERKUNGEN

⑩ UMWELTSCHUTZ NACH QU 000 001
ENVIRONMENTAL PROTECTION TO QU 000 001

<u>REMARKS :</u>	<u>BEMERKUNGEN :</u>
LETTERS AND ENGRAVINGS 0.1 MM RAISED	SCHRIFTEN UND GRAVUREN 0.1 MM ERHABEN



		SHARP CORNER TOLERANCE									
		CHART									
		TOLERANCE UNLESS OTHERWISE SPECIFIED									
<input type="checkbox"/>	DIM TO CHECK PRUEFNASSE	FROM TO	> 0 20	> 20 30	> 30 70	> 70 100	> 100 150	> 150 200	> 200 250	> 250 300	> 300 400
<input type="checkbox"/>	DIM FOR HELP HILFNASSE										
<input type="checkbox"/>	THEORETIC DIM THEOR. MASSE		±0.15	±0.2	±0.3	±0.4	±0.5	±0.6	±0.8	±1	±1

DOW TIP PART DRAWING WEIGHT (GR)		DIST R C <div style="font-size: 48px; text-align: center;">D</div>
VOLUME (CM³)		
ROUTING		
UNLESS OTHERWISE SPECIFIED		
GENERAL TOLERANCES ACCORDING TO:		
SEE CHART SIEHE TABELLE		
GD&T ACCORDING TO:		
ISO 1101		
ORIGINAL DESIGN 6303.092/000 K		
REFERENCE PART DRAWING		
FIRST ANGLE PROJECTION		
<div style="display: flex; justify-content: space-around; align-items: center;">  </div>		
1	DO NOT SCALE	
2	USE MATH DATA	

<h1 style="text-align: center;">DELPHI</h1> <p style="text-align: center;">DELPHI DEUTSCHLAND GMBH D-42109 WUPPERTAL</p> <p style="text-align: center;">THIS DRAWING IS THE PROPERTY OF DELPHI CORPORATION. NO RIGHTS ARE GRANTED TO USE THIS DRAWING FOR ANY PURPOSE OTHER THAN THE FURNISHING OF SERVICES AND SUPPLIES TO DELPHI CORPORATION.</p> <p style="text-align: center;">DIESE ZEICHNUNG IST EIGENTUM VON DELPHI CORPORATION. ES IST NICHT GESTATTET, DIESE ZEICHNUNG FÜR ANDERE ZWECKE ALS FÜR DIE BEREITUNG UND VON DIENLEISTUNGEN UND WAREN AN DELPHI CORPORATION ZU NUTZEN.</p>									
						DATE			
DR		U/LAP				27AP98			
AP/01		SEUT				29AP98			
		R.W.I.S.				05MY98			
AP/03									
AP/04									
AP/05									
<p>SUBSTANCES OF CONCERN AND RECYCLED CONTENT PER DELPHI (94H001) POTENTIELL GEFAHRDEND E STOFFE UND REKZIKULAT GEMISCH DELPHI (94H001)</p>									
MATERIAL									
<p>SEE CHART / SIEHE TABELLE</p>									
<p>DRAWING NAME SCKET CONTACT HOUSING 3 WAY</p> <p style="text-align: center;">MIT SENSL</p> <p style="text-align: center;">RUNDSTECKHUELSENHAUSE 3 POL. MIT DICHUNG</p>									
DRAWING NUMBER									
<h1 style="font-size: 2em;">1 3685 312</h1>									
SIZE		SCALE		TYPING NO		SHEET NO		STG REV	
A/4		1:1		1 OF 1		1 OF 1		R 24	

^	B
---	---

CONTROLLED DOCUMENTS ARE ONLY AVAILABLE ON THE SERVER

Mouser Electronics

Authorized Distributor

Click to View Pricing, Inventory, Delivery & Lifecycle Information:

[Aptiv:](#)

[10737788](#)