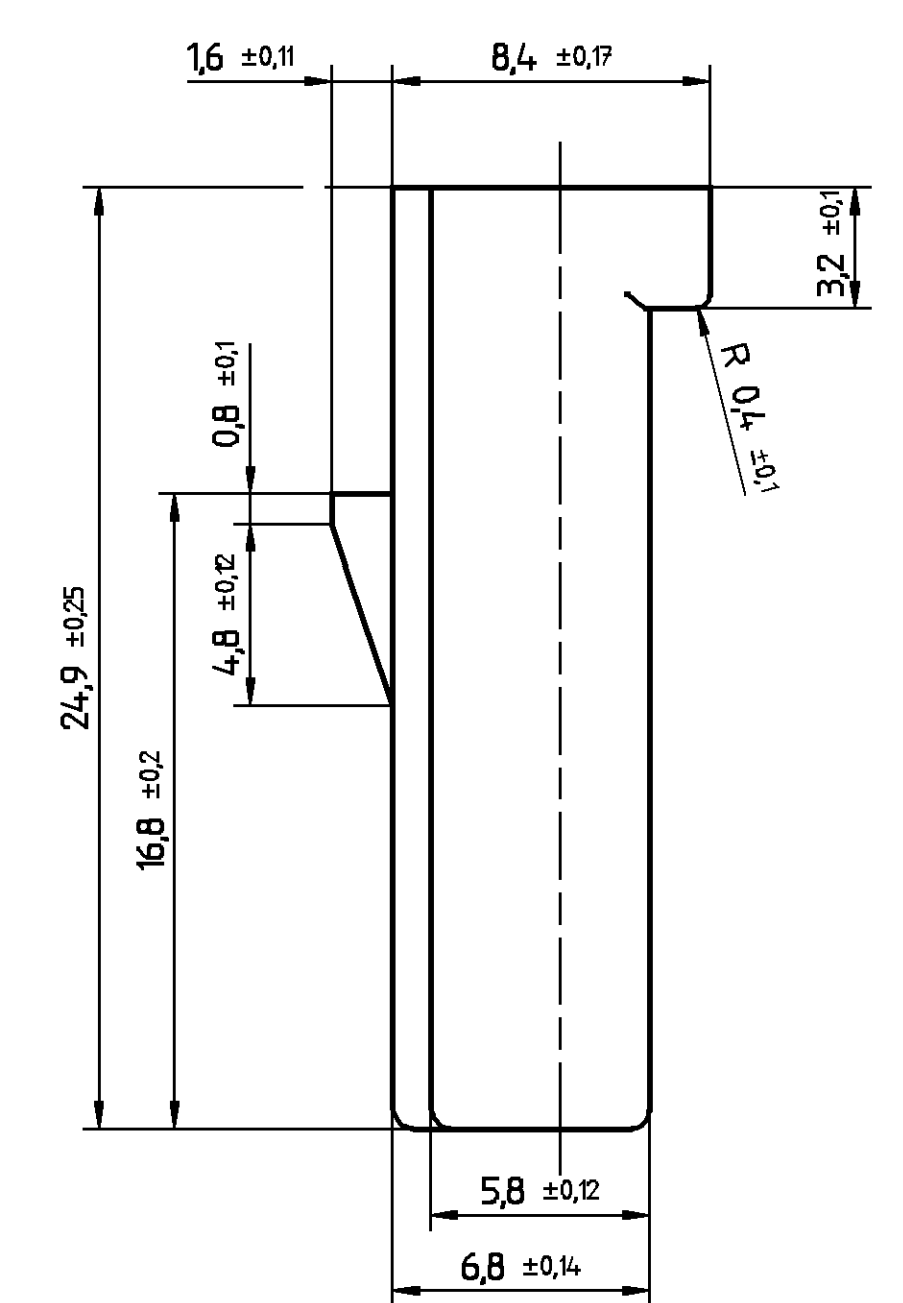


Teil Nr.: Part No.: siehe Tabelle / see chart		Werkstoff: Material: siehe Tabelle / see chart	
Freimaße DIN 16901 Ausgabe 1982		Benennung/Titel <b>Flachsteckhülsegehäuse 1 pol.</b> Receptacle housing 1 way	
Werkstückkanten nach DIN 6784		Maßstab/Scale <b>5:1</b> 1:1	
Projektion/Projection 		Zeichnungs-Nr.: Drawing-No. <b>6301.067 / . . . . .</b>	
Teil Place <b>1</b>		Blatt Page <b>1</b>	
von from <b>1</b>		Status <b>K</b>	
Erstellung der Originalzeichnung / Original Design Datum: 03.01.1984 / Name: Bon./Schek.		Drawing - No.: <b>13708456</b>	
Format: A2		Archives: 18.04.2000	



Bemerkungen :

- Entformungsschräge max 0,1 mm pro Seite

	 Prüfmaße	nicht tolerierte Winkel: $\pm 3^\circ$	Toleranzgruppe nach DIN 16 901	Nennmaßbereich								
	 Hilfsmaße			über	0	3	10	22	40	70	120	200
	 theoretische Maße			bis	3	10	22	40	70	120	200	400
				Allgemeintoleranzen								
					$\pm 0,20$	$\pm 0,25$	$\pm 0,30$	$\pm 0,40$	$\pm 0,50$	$\pm 0,70$	$\pm 1,00$	$\pm 1,90$

# Mouser Electronics

Authorized Distributor

Click to View Pricing, Inventory, Delivery & Lifecycle Information:

[Aptiv:](#)

[10737785](#)