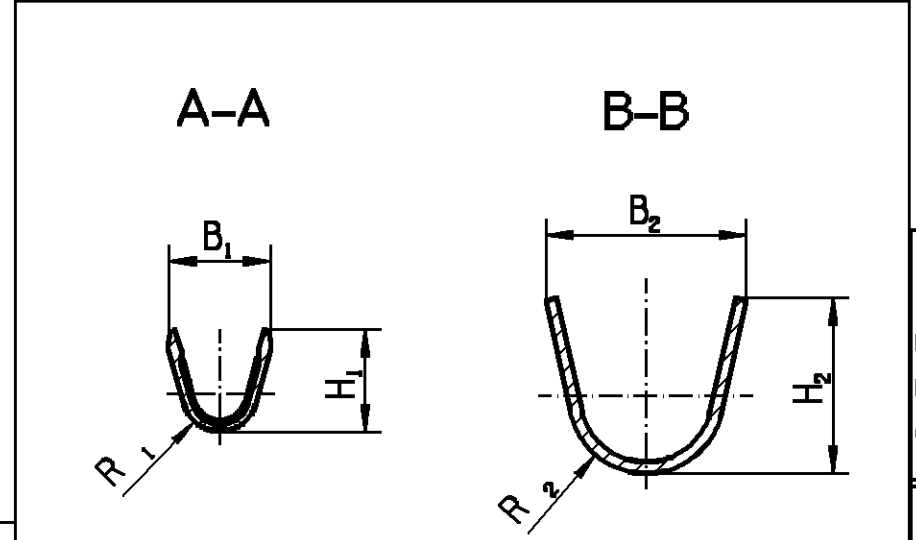
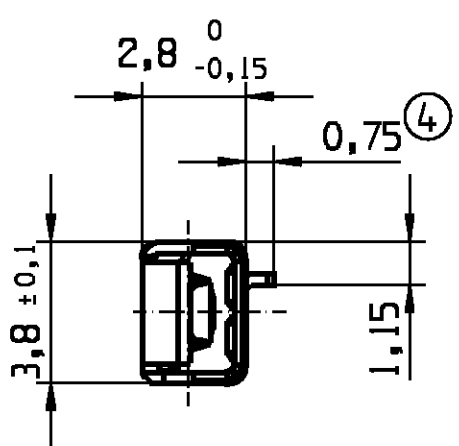
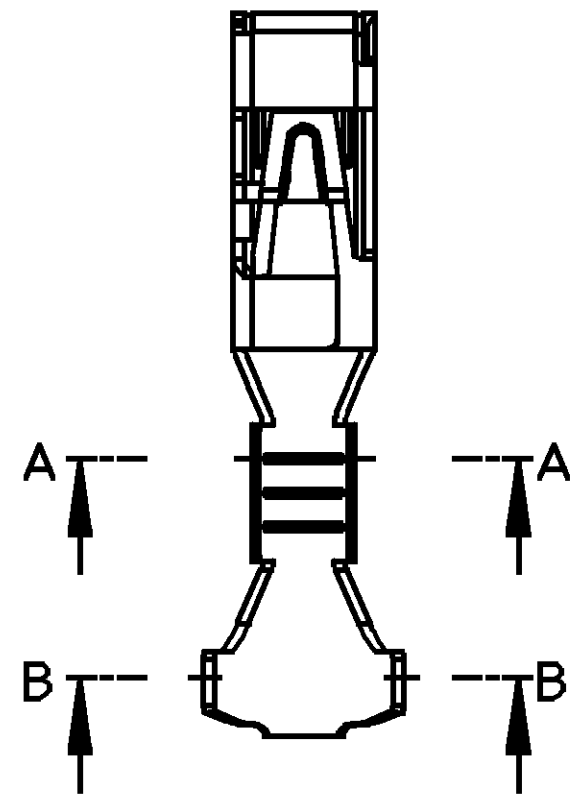
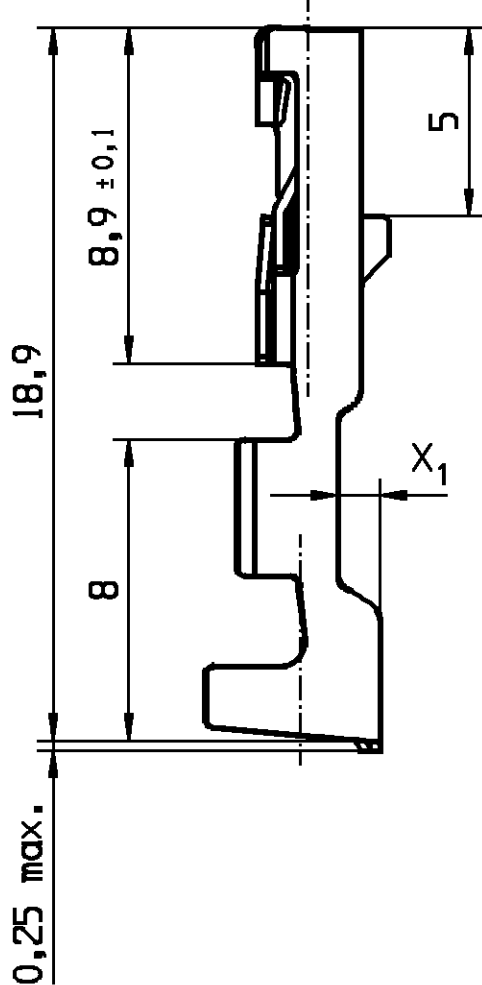


B				7					6				5				4					
	X <sub>1</sub>	R <sub>2</sub> ±0,1	R <sub>1</sub> ±0,1	H <sub>2</sub> ±0,2	H <sub>1</sub> ±0,2	B <sub>2</sub> ±0,2	B <sub>1</sub> ±0,2	Material Dicke Thickness	Oberfläche Surface	Werkstoff Material	Ltg.-Typ Cable-Type	Querschn. Cross- section	Normkammer Cavity	Ausführung Version	Kunden Teile-Nr. Customer Part-No.	Kontaktteil Terminal ID-Nr.	Kontaktteil Terminal Part-No.	Part- REV	Datum Date			
F	---	1,1	2,45	1,0	5,55	2,7	6,3	2,65	0,3 ±0,02	fSn	CuNiSi	FLRY-B	0,5-1,0	---	sealed (MP280)	---	404 145	10726097	03	15.06.00		
	---	1,1	2,45	1,25	5,55	3,95	6,3	3,75	0,3 ±0,02	fSn	CuNiSi	FLRY-B	1,5-3,0	---	sealed (MP280)	---	404 087	10726095	03	15.06.00		
	---	1,1	2,45	1,0	5,55	2,7	6,3	2,65	0,3 ±0,02	SnAg	CuNiSi	FLR6Y	0,5-1,0	---	sealed (MP280)	---	---	15396983	01	15.06.00		
	---	1,1	2,45	1,25	5,55	3,95	6,3	3,75	0,3 ±0,02	SnAg	CuNiSi	FLR6Y	1,5-3,0	---	sealed (MP280)	---	---	15396902	01	15.06.00		
	---	1,1	2,45	1,25	5,55	3,69	6,3	3,75	0,3 ±0,02	SnAg	CuNiSi	FLR6Y	1,5-2,5	---	sealed (MP280)	---	---	15529987	01	29.05.13		



nicht tolerierte Maße  
< 1 mm = ±0,08  
1-12 mm = ±0,15  
> 12 mm = ±0,25  
Winkel ±4°

Darstellung unmaßstäblich

- ☐ DIM TO CHECK PRUEFMASSE
- ☐ DIM FOR HELP HILFSMASSE
- ☐ THEORETIC DIM THEORE. MASSE

A LINE DRAWN THROUGH A PART NUMBER INDICATES THAT PHYSICAL PARTS ARE NOT AVAILABLE FOR ORDERING.

PART NUMBERS THAT DO NOT HAVE A LINE PRESENT INDICATE THAT PHYSICAL PARTS ARE AVAILABLE FOR ORDERING.

CONTACT DELPHI SALES TO ASSURE AVAILABILITY OF PARTS.

MIT EINER LINIE DURCHGESTRICHENE PART-NR. GEKENNZEICHNET, DASS DIESE PART-NR. NICHT BESTELLT WERDEN KANN.

PART-NR. DIE KEINE LINIE ZEIGEN, KENNZEICHNEN, DAS TEILE ZUR BESTELLUNG VERFUEGBAR SIND.

FUER VERFUEGBARKEIT DER PARTS DEN EINKAUF VON DELPHI KONTAKTIEREN.

DWG TYP CUSTOMER PART DRAWING	
WEIGHT (GR)	DISTR CODE
-	D
VOLUME (CM³)	
-	
ROUTING	
-	

UNLESS OTHERWISE SPECIFIED

GENERAL TOLERANCES  
ACCORDING TO:  
SIEHE TABELLE  
SEE CHART

GD&T  
ACCORDING TO:  
ISO 1101

REFERENCE  
6810.132

FIRST ANGLE PROJECTION

DO NOT SCALE  
USE MATH DATA

# DELPHI

DELPHI DEUTSCHLAND GMBH  
D-42119 WUPPERTAL

COPYRIGHT 1998 DELPHI CORPORATION AND/OR ITS AFFILIATES.  
ALL RIGHTS RESERVED.  
REVISED 2013

THIS DRAWING IS THE PROPERTY OF DELPHI CORPORATION AND CONTAINS DELPHI CONFIDENTIAL INFORMATION. THE REPRODUCTION, DISTRIBUTION AND UTILIZATION OF THIS DOCUMENT OR ITS RELATED CAD MATH DATA, AS WELL AS COMMUNICATION OF ANY CONTENT TO OTHERS, WITHOUT EXPRESS AUTHORIZATION, IS PROHIBITED.

DIESE ZEICHNUNG IST EIGENTUM DER FIRMA DELPHI UND ENTHAEHLT DELPHI VERTRAULICHE INFORMATIONEN. DIE REPRODUKTION, VERTEILUNG UND NUTZUNG DIESES DOKUMENTES ODER DEREN ZUGEHORIGEN CAD DATEN, ODER AUCH ALS KOMMUNIKATION VON BELIEBIGEN INHALT ZU ANDEREN, IST OHNE BERECHTIGUNGSPRUEFUNG DURCH DIE DELPHI CORPORATION UNZULAESSIG.

DATE	
DR	K/ENG
APVD1	R.KOCH
APVD2	R.WIS.
APVD3	
APVD4	
APVD5	

SUBSTANCES OF CONCERN AND RECYCLED CONTENT PER DELPHI 10949001  
POTENTIELL GEFAEHRliche STOFFE UND REZYKLATANTEIL  
GEMAESS DELPHI 10949001

MATERIAL  
SIEHE TABELLE  
SEE CHART

DRAWING NAME  
GT 280  
sealed(MP280)

7.7mm centerline distance  
Global Terminal 280;female

DRAWING NUMBER				SIZE	SCALE	FRAME NO	SHEET NO	STG	REV	N/P
15432653				A2	5:1	1 OF 1	1 OF 1	R	05	

DELPHI  
D - 42119 WUPPERTAL

# Mouser Electronics

Authorized Distributor

Click to View Pricing, Inventory, Delivery & Lifecycle Information:

[Aptiv:](#)

[10726097](#)