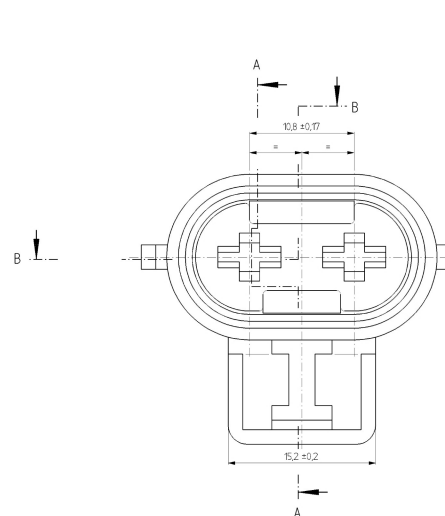
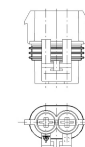


Werkstoffkennzeichnung nach VDA 260 /
Schriftart nach DIN 1451, 2 mm hoch

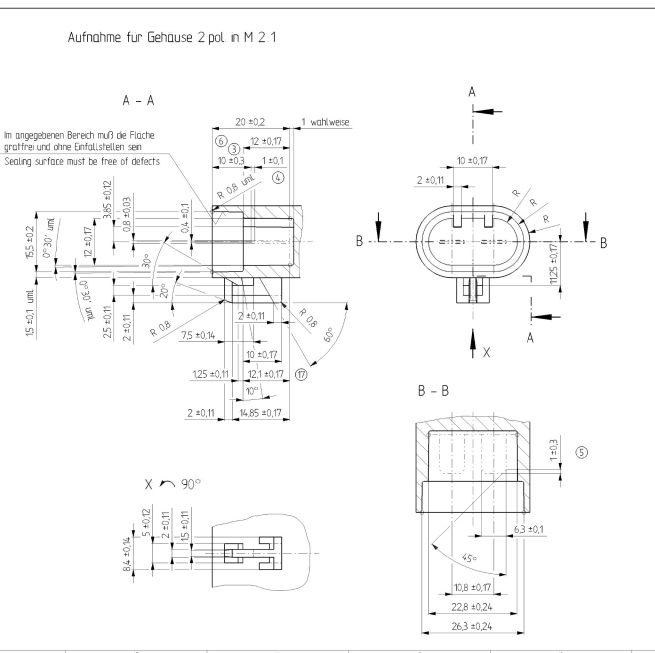


Bemerkungen

- Ⓐ - M1 * gekennzeichn. Maße sind nach zeichnerischer Darstellung, mit ausgetheiltem Rastmaß zu prüfen
- nicht beimte! Rundungen R 0,4 mm bei der Aufnahme für das Gehäuse 2-pol
- Entlötlungsstrichungen an den Aufsteifern max. 1° bei der Aufnahme für das Gehäuse 2-pol
- Firmenzeichnung, Kennmerkmalezeichnung und Nachzeichnung erhalten
- Ⓑ - Kennern passend für Kontaktblech
- Ducan 63 II 401705 / Part-No. 1214-7474
- Flachstehteleingehäuse mit Dichtung 6302 129 passend für Flachstehteleingehäuse siehe unten links
- Ⓐ - passende Doppelerneuerungsglocke II 400 569 / 1214 70



Pos	Bemerkung	Part.-No	ID-No	Anzahl	Werkstoff	Bemerkung
					Material	
	flächentechnische Langhaube 2 pol. Rezepturteile haubung 2 way	1071 764	420 450	1	----	nur montiert geliefert
1	flächentechnische Langhaube 2 pol. Rezepturteile haubung 2 way	634 5079	420 450	1x	PA66 - GG	nur montiert geliefert
2	flächentechnische Langhaube 2 pol. Rezepturteile haubung 2 way	1072 1003	420 450	1x	Silikon GN	nur montiert geliefert
	flächentechnische Langhaube 2 pol. Rezepturteile haubung 2 way	1214 767	420 354	1	----	Lieferung
	flächentechnische Langhaube 2 pol. Rezepturteile haubung 2 way	1071 9192	420 450	1x	PA66 - GG	nur montiert geliefert
	flächentechnische Langhaube 2 pol. Rezepturteile haubung 2 way	1072 1003	420 450	1x	Silikon GN	nur montiert geliefert

[illegible]

Mouser Electronics

Authorized Distributor

Click to View Pricing, Inventory, Delivery & Lifecycle Information:

[Aptiv:](#)

[12147067](#)