

Bild 1. (0.5 - 0.75) mm<sup>2</sup>

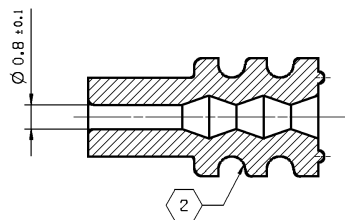


Bild 2. (0.35 - 0.5) mm<sup>2</sup>  
fehlende Masse S. Bild 1.  
Missing dimensions see view 1.

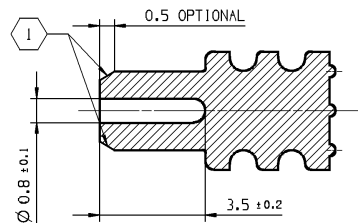


Bild 3. Blindstopfen/ Blind Plug  
fehlende Masse S. Bild 1.  
Missing dimensions see view 1.

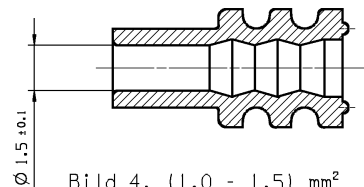


Bild 4. (1.0 - 1.5) mm<sup>2</sup>  
fehlende Masse S. Bild 1.  
Missing dimensions see view 1.

# Bemerkungen / Notes

1	Schraege alternativ zur eckigen Ausfuehrung zulaessig Chamfered alternative to angular design permissible
2	Mittlere Dichtlippe wahlweise gedreht Center sealing lip optionally turned
3	Material: Silikonkautschuk - 50±5 Shore A; selbstschmierend Oelanteil 2±1% Reissdehnung > 375%; ozonbestaendig; wärmluftbestaendig 180° Silicon rubber - 50±5 shore A; self-lubricated 2±1% Elongation at break >375%; ozone resistance; warm air resistance 180° C;
4	Used on 8 000 04 11/31/14/34 6 010 01 11/31/14/34 8 000 08 11/31/41/14/34 6 010 07 11/31/41/14/34 6 000 12 14/34 6 010 13 14/34 6 000 15 14/34 6 010 07 41 6 000 06 41
5	Fuer bestehende Anwendungen kann die Einzeldichtung 6 099 39 28 noch fuer einen Isolationsdurchmesser 1,4-1,9 eingesetzt werden. Fuer Neuanwendungen ist der Isolationsbereich auf 1,6-1,9 begrenzt. It's allowable to take the SWS-part 6 099 39 28 also for insulation diameter 1,4-1,9 for existing projects. It's not allowable for new projects

6 099 39 34	C	15460621	01	1,9-2,4	gelb yellow	2 ± 1%
6 099 39 28	C	15441380	01	1,6-1,9	grau grey	2 ± 1%
6 099 39 13	C	15441379	01	1,2-1,6	rot red	2 ± 1%
6 099 39 06	C	15441383	01	Blindstopfen Blind plug	weiss white	2 ± 1%
Teile Nr. Part no.	Rev.	Teile Nr. Part no.	Rev.	Isolations-Ø Insulation-Ø	Farbe aehnlich Colour similar	01/ portion
MVL		DELPHI				

DWG STATUS				ZONE		REVISION HISTORY		AUTH	DR	APVD 1	APVD 2
DATE	STG	REV	N/P	CHG							
010C14		01					MIGRATED FROM MWL SYSTEM		J.COOL	P.NUE	S.MUE
20JN16		02					MIGRATED FROM MWL SYSTEM		V.DUR	P.NUE	S.MUE
260C16	R	03					DRAWING REWORKED		V.VENG	ANUR	M.SCH
13JA17	R	03	AA	-	B1		DATE AND NAME CHANGE		MSCH	HBR	RSCH

3D-VIEW  
3D-ANSICHT



DWG TYP		DISTR CODE
CUSTOMER PART DRAWING		
WEIGHT (GR)		
VOLUME (CM³)		
ROUTING		

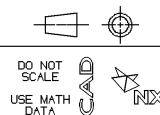
UNLESS OTHERWISE SPECIFIED

GENERAL TOLERANCES  
ACCORDING TO:  
DIN ISO 3302-1 M2

GD&T  
ACCORDING TO:  
DIN ISO 8015

REFERENCE  
60993906

FIRST ANGLE PROJECTION



DO NOT  
SCALE  
USE MATH  
DATA

**DELPHI**

DELPHI PACKARD ELECTRICAL/ELECTRONIC ARCHITECTURE  
Chennai, India

COPYRIGHT 2001 DELPHI CORPORATION AND/OR ITS AFFILIATES.  
ALL RIGHTS RESERVED.  
REVISED 2017

THIS DRAWING IS THE PROPERTY OF DELPHI CORPORATION  
AND CONTAINS DELPHI CONFIDENTIAL INFORMATION.  
THE REPRODUCTION, DISTRIBUTION AND UTILIZATION  
OF THIS DOCUMENT OR ITS RELATED CAD DATA,  
AS WELL AS COMMUNICATION OF ANY CONTENT TO OTHERS,  
WITHOUT EXPRESS AUTHORIZATION, IS PROHIBITED.

DESE ZEICHNUNG IST EIGENTUM DER FIRMA DELPHI UND ENTHAHLT DELPHI  
VERTRAULICHE INFORMATIONEN. DIE REPRODUKTION, VERTEILUNG UND  
NUTZUNG DESES DOKUMENTES ODER DEREN ZUGEHÖRIGEN CAD DATEN, ODER  
AUCH ALS KOMMUNIKATION VON BELEGEN INHALT ZU ANDEREN, IST OHNE  
BERECHTIGUNGSPRUEFUNG DURCH DIE DELPHI CORPORATION UNZULAESSIG.

DATE	
DR	St. Mueller
APVD1	Mueller
APVD2	G. May
APVD3	
APVD4	
APVD5	

SUBSTANCES OF CONCERN AND RECYCLED CONTENT PER DELPHI 10949001  
POTENTIELL BEFÄHIGENDE STOFFE UND REZYKLIERTER ANTEIL  
GEMÄSS DELPHI 10949001

MATERIAL  
SIEHE BEMERKUNGEN / SEE NOTES

DRAWING NAME  
EINZELDRAHTDICHT. GEHAUSE  
1,5mm-KAMMER- Ø 3,6±0,1  
SINGLE WIRE SEAL HOUSING  
1,5mm-CAVITY- Ø 3,6±0,1

DRAWING NUMBER					
15453990					
SIZE	SCALE	FRAME NO	SHEET NO	STG	REV
A2	10:1	1 OF 1	1 OF 1	R	03

# Mouser Electronics

Authorized Distributor

Click to View Pricing, Inventory, Delivery & Lifecycle Information:

[Aptiv:](#)  
[15441383](#)