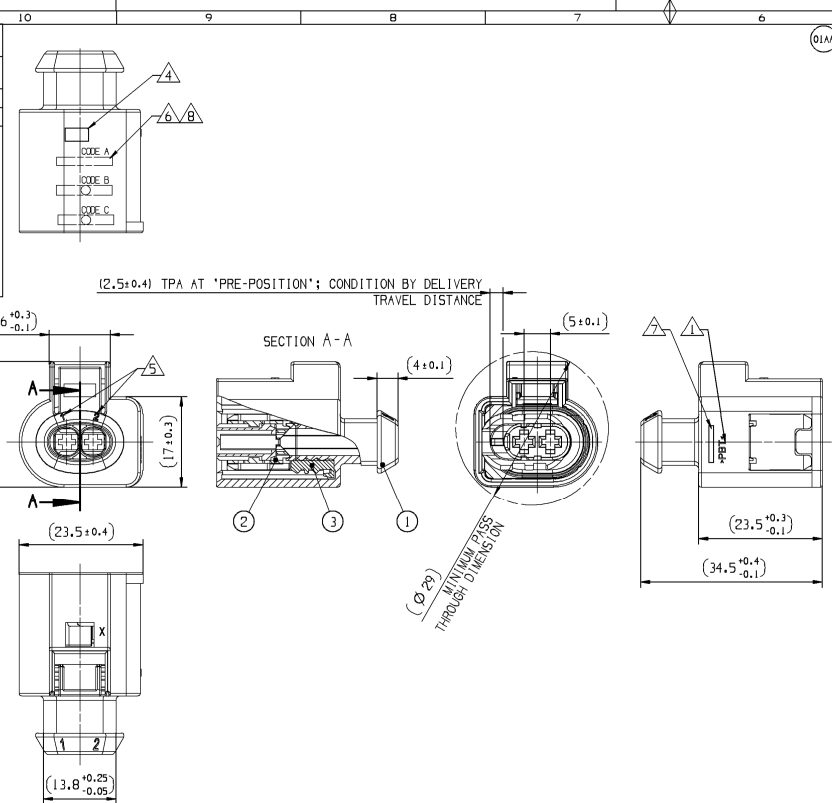


NVL SUPPLIER P/N	F711800	T.B.D.	F237010
DELPHI SUPPLIER P/N	15501898	-	13887338
TPA COLOR	VIOLET	BLUE	ORANGE
CODING	A	B	C
SCALE 1:1			

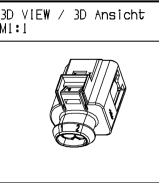
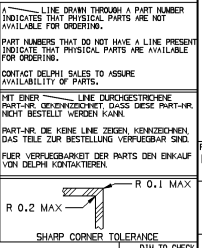


NOTES / Bemerkungen:
1 MATERIAL IDENTIFICATION CODE ACC.VDA260 Materialkennzeichnung nach VDA260
2 DATE CLOCK Datumstempel
3 CAVITY MARK Hestmarkierung
4 COMPANY LOGO TYPE Firmenlogo
5 CAVITY-NO. Kammernummerierung
6 REVISION INDEX SEE TABLE Änderungsindex siehe Tabelle
7 COUNTRY OF ORIGIN Herstellland
8 ASSEMBLY PART-NO. - SEE TABLE Bauteil-Nr. - siehe Tabelle
9 ONLY THE GERMAN LANGUAGE SHALL BE BINDING Nur den deutsche Text ist bindend
10 PRODUCT VALIDATED ACC. AK SPECIFICATION VW 75174 Produkt validiert nach AK Spezifikation VW 75174
11 CROSSED VERSION IN TABLE ON REQUEST Durchgestrichene Varianten auf Anfrage
12 PRODUCT SPEC. 9 901 22 00 Produkt-Spez. 9 901 22 00
13 APPLICATION SPEC. 9 902 22 30 Anwendungs-Spez. 9 902 22 30

DWG STATUS	DATE	REV	N/P	ZONE	REVISION HISTORY	AUTH	DR	APD 1	APD 2
09JA16	R	01			DATA MIGRATION OF EX NVL SYSTEM PCC0728269		DGL	DGL	DGL
30AP16	R	01	AA		REDRAWN IN NVL DELPHI PART NO. ADDED		P.BAL	M.WEL	R.SCH

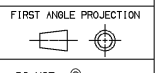
F237010	A	13887338	01	C	3	1	SEAL Dichtung	SILICONE/Silikon	ORANGE SIMILAR/orange ähnlich RAL 2004	ACC. / gemaess INTERFACE DRAWING Geräteaufnahmezichn.
					2	1	TPA Kontaktsicherung	PBT-ØF10	ORANGE SIMILAR/orange ähnlich RAL 2004	SEE DRAWING / siehe Zeichnung NVL:PCC0705184 DELPHI:33511904-CDE01-S01
					1	1	HOUSING 2-WAY Gehaeuse 2-pol.	PBT	BLACK SIMILAR/schwarz ähnlich RAL 9011	ACC. / gemaess INTERFACE DRAWING Geräteaufnahmezichn.
				B	3	1	SEAL Dichtung	SILICONE/Silikon	ORANGE SIMILAR/orange ähnlich RAL 2004	SEE DRAWING / siehe Zeichnung NVL:PCC0705184 DELPHI:33511904-CDE01-S01
					2	1	TPA Kontaktsicherung	PBT-ØF10	BLUE SIMILAR/blau ähnlich RAL 5012	ACC. / gemaess INTERFACE DRAWING Geräteaufnahmezichn.
					1	1	HOUSING 2-WAY Gehaeuse 2-pol.	PBT	BLACK SIMILAR/schwarz ähnlich RAL 9011	SEE DRAWING / siehe Zeichnung NVL:PCC0705184 DELPHI:33511904-CDE01-S01
F711800	A	15501898	01	A	3	1	SEAL Dichtung	SILICONE/Silikon	ORANGE SIMILAR/orange ähnlich RAL 2004	ACC. / gemaess INTERFACE DRAWING Geräteaufnahmezichn.
					2	1	TPA Kontaktsicherung	PBT-ØF10	VIOLET SIMILAR/violett ähnlich RAL 4006	SEE DRAWING / siehe Zeichnung NVL:PCC0705184 DELPHI:33511904-CDE01-S01
					1	1	HOUSING 2-WAY Gehaeuse 2-pol.	PBT	BLACK SIMILAR/schwarz ähnlich RAL 9011	
MVL-PART-NO. MVL-Teilennr.	REV INDEX	DELPHI-PART-NO. DELPHI-Teilennr.	REV INDEX	CODING Kodierung	POS.	QUANTITY Menge	DESIGNATION Benennung	MATERIAL / OPEL MATERIAL GROUP Werkstoff / OPEL Material Gruppenspez.	COLOR Farbe	COUNTERPART NO. Gegenstück Nr.

2x FEMALE TERMINAL HPCS 2.8mm	5n VERSIONS	6 001 30 11	10789196	>0.22 - 0.35	CONTACT BODY/ Grundkörper: CuCrSiTi Rm > 500 N/mm SURFACE/ Oberfläche: 1-3µm Sn	6 099 40 07	15453990	BLIND PLUG Blindstopfen	GREEN gruen
		6 001 30 31	10789197	0.5 - 1.0		6 099 40 15	10779162	1.2 - 2.0	BLUE blau
		6 001 30 41	10781054	1.5	CANTILEVER SPRING/ Ueberfeder: X10 CrNi 18 8 / BLANK	6 099 40 15	10779162	1.2 - 2.0	BLUE blau
				2.5		6 099 40 23	10779159	2.0 - 2.7	RED-BROWN rotbraun
						6 099 40 34	10779161	2.7 - 2.9	YELLOW gelb
	Ag VERSIONS	6 001 33 12	33511491	>0.22 - 0.35	CONTACT BODY/ Grundkörper: CuCrSiTi Rm > 500 N/mm SURFACE/ Oberfläche: 1-2µm Ag	6 099 40 15	10779162	1.2 - 2.0	BLUE blau
		6 001 33 32	33511957	1.5 - 1.0		6 099 40 15	10779162	1.2 - 2.0	BLUE blau
		6 001 33 42	13548633	1.5	CANTILEVER SPRING/ Ueberfeder: X10 CrNi 18 8 / BLANK	6 099 40 23	10779159	2.0 - 2.7	RED-BROWN rotbraun
				2.5		6 099 40 34	10779161	2.7 - 2.9	YELLOW gelb
DESIGNATION Benennung	MVL-PART-NO. MVL-Teilennr.	DELPHI-PART-NO. DELPHI-Teilennr.	WIRE CROSS SECTION [mm²] Leistungsquerschnitt [mm²]	MATERIAL / SURFACE Werkstoff / Oberfläche	MVL-PART-NO. MVL-Teilennr.	DELPHI-PART-NO. DELPHI-Teilennr.	FOR INSULATION-Ø [mm] Isolations-Ø [mm]	COLOR Farbe	
SUITABLE TERMINALS Geeignete Kontakte					SUITABLE SINGLE WIRE SEALS Geeignete Einzeldurchführungen				



CUSTOMER PART DRAWING	DISTR CODE
WEIGHT (G)	---
VOLUME (CM³)	---
ROUTING	---

GENERAL TOLERANCES ACCORDING TO:	±0.1 ±2*
GO&T ACCORDING TO:	ISO 1101
REFERENCE	pcc0728269



**DELPHI**  
DELPHI PACKARD ELECTRICAL/ELECTRONIC ARCHITECTURE  
Chennai, India  
COPYRIGHT 2011 DELPHI CORPORATION AND/OR ITS AFFILIATES.  
ALL RIGHTS RESERVED.  
THIS DRAWING IS THE PROPERTY OF DELPHI CORPORATION  
AND CONTAINS DELPHI CONFIDENTIAL INFORMATION.  
THE REPRODUCTION, DISTRIBUTION AND UTILIZATION  
OF THIS DOCUMENT OR ITS RELATED CAD DATA,  
AS WELL AS COMMUNICATION OF ANY CONTENT TO OTHERS,  
WITHOUT EXPRESS AUTHORIZATION, IS PROHIBITED.  
DESE ZEICHNUNG IST EIGENTUM DER FIRMA DELPHI UND ENTHÄLT DELPHI  
VERTRAULICHE INFORMATIONEN. VON REPRODUKTION, VERSTÄUßUNG UND  
NUTZUNG DESSES DOKUMENTES ODER DERSCHÜTZUNG DER DIESEN ÜBER  
AUCH ALS KOMMUNIKATION VON BEZUGEN INHALT ZU ANDEREN, IST OHNE  
BERECHTIGUNGSPRÜFUNG DURCH DELPHI CORPORATION UNTERSAGT.

DR	M. WELTHER	DATE	15FEB11
APD01	M. WELTHER		12MY11
APD02	TIGER WANG		12MY11
APD03	OLAF HOERNLEIN		12MY11
APD04			
APD05			

SUBSTITUTE OF INFORMATION AND RECYCLED CONTENT (PAPER) (100%)  
POTENTIAL FOR DEFECTS (PAPER) (100%) (100%) (100%)  
(GEMESS DELPHI 10044001)

SEE TABLE  
siehe Tabelle

DRAWING NAME  
2W SEALED HPCS FEMALE CONNECTOR

DRAWING NUMBER  
**33511904**

SIZE	SCALE	FRAME NO	SHEET NO	REV	N/P
A1	2:1	1 OF 1	1 OF 1	R 01	AA

# Mouser Electronics

Authorized Distributor

Click to View Pricing, Inventory, Delivery & Lifecycle Information:

[Aptiv:](#)

[15501898](#)