

		11		10		9		8		7		6		5		4		3		2		1										
	MVL-TEILE- NR. MVL-PART- NO.	DELPHI TEILE-NR. PART-NO.	Ⓛ	ANSCHLUSS- BEREICH CRIMP SIZE (mm²)	CRIMP- CODE	DRAHTQUER- SCHNITT WIRE SIZE (mm²)	ISOLATION D INSULATION D (mm)	L ±0.4	DRAHTCRIMP WIRE CRIMP		ISOLATIONS CRIMP INSULATIONS CRIMP ⚠		LI	EINZELADERDICHTUNG (EAA) SINGLE WIRE SEAL (SWS) ⚠				KAMMER-Ø CAVITY-Ø (mm)	MVL- APPLICATOR													
								CW _H	CW _C ±0.05	CH _I ±0.05	CW _I	CRIMP-TYPE		FCI-NR. FCI-NO.	VERITAS-NR. VERITAS-NO.	FARBE COLOR	ISOLATIONS-Ø INSULATION-Ø															
H	6 000 04 11/14	10864925, 15504421	Ⓛ	>0.22-0.35	□	0.25	1.1-1.2	TBD	TBD	TBD	TBD	UMFASSUNGS- CRIMP WRAP- CRIMP	TBD	TBD	TBD	TBD	TBD	Delphil -ZEICHN. 9 000 03 10 3.6 ^{+0.05} -0.1	TBD													
	6 000 06 11/14	10763184, 33500650				3.8	1.01±0.03	1.67	3.10	3.25±0.15	0.30 ^{+0.2}		6 099 39 13	17 786	ROT RED	1.1-1.6	6 520 04 13															
	6 000 06 17	33504728																														
	6 000 12 11/14	33504729, 13547706																														
	6 000 15 14	33504730				0.35	1.2-1.4	1.67	2.95	3.20±0.15	0.4±0.2		6 099 39 13	17 786	ROT RED	1.1-1.6	6 520 04 14															
	6 000 30 14	33504731																														
	6 010 01 11/14	13739271, 15510049																														
6 010 07 11/14	10756349, 33511802	4.3	1.25±0.04	2.08	3.25	0.4±0.2	6 099 39 34	17 843	GELB YELLOW	1.9-2.4	6 520 04 14																					
6 010 13 14	33504732																															
6 010 20 11/14	10866291, 33504733																															
F922100	33504734	0.5-1.0	□□	AWG20 TXL	1.6-1.8	4.3	1.2±0.04	2.08	3.20	Ⓛ	3.30±0.15	0.4±0.2	6 099 39 28	17 541	GRAU GREY	1.6-1.9	3.6 ^{+0.05} -0.1	6 520 04 14														
6 000 04 31/34	10864926, 15510048																		0.50	1.4-1.6	4.3	1.17 ±0.04	2.07	3.15	0.4±0.2	6 099 39 13	17 786	ROT RED	1.1-1.6	6 520 04 14		
6 000 06 31/34	10763185, 10779704																		0.75	1.7-1.9	4.3	1.20±0.04	2.08	3.20	3.30±0.15	0.4±0.2	6 099 39 28	17 541	GRAU GREY	1.6-1.9	3.6 ^{+0.05} -0.1	6 520 04 14
6 000 06 37	33523637																															
6 000 12 31/34	13830557, 10847167																															
6 000 15 34	10811962																		AWG18 TXL	1.9- 2.15	4.3	1.25±0.04	2.08	3.25	0.4±0.2	6 099 39 34	17 843	GELB YELLOW	1.9-2.4	6 520 04 14		
6 000 30 34	33503449																															
6 010 01 31/34	10864931, 13760268																															
6 010 07 31/34	10756350, 10779703	1.00	1.9-2.1	4.3	1.25±0.04	2.08	3.25	0.4±0.2	6 099 39 34	17 843	GLEB YELLOW	1.9-2.4	6 520 04 15 Rev. B																			
6 010 13 34	33504736																															
6 010 20 31/34	10863772, 33504737																															
F032100	33504738	>1-1.5	□□□	AWG16 TXL	2.05-2.3	4.3	1.28±0.05	2.35	3.4	3.35±0.1	0.4±0.2	6 099 39 34	17 843	GLEB YELLOW	1.9-2.4	3.6 ^{+0.05} -0.1	6 520 04 15 Rev. B															
6 000 06 41/44	10768667, 33504739																															
6 000 06 47	33504740																															
6 000 12 41/44	33504741, 33504742																															
6 000 30 44	33504743																															
6 010 07 41	10768666																															
6 010 20 41/44	33504744, 33504745																															
F132100	33504746																															

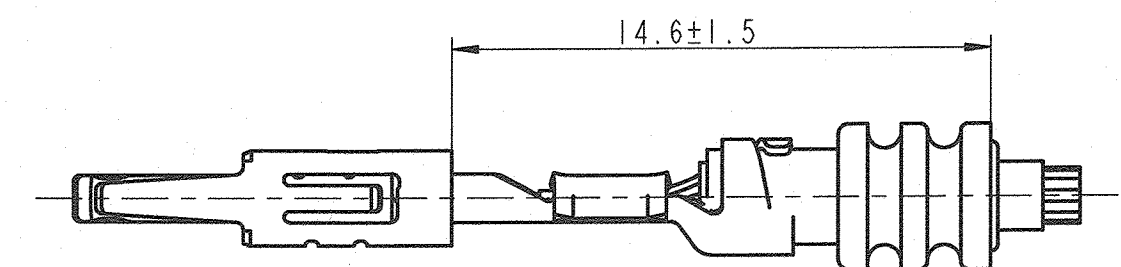
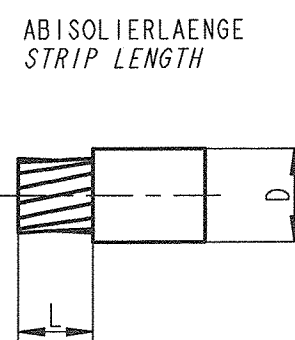
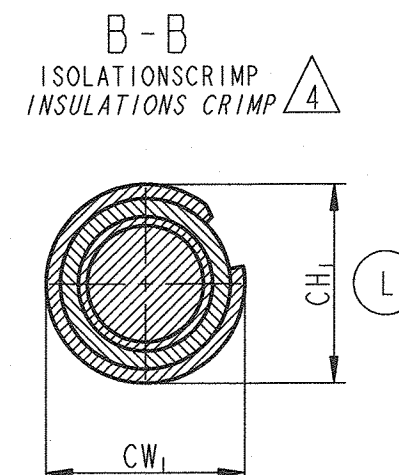
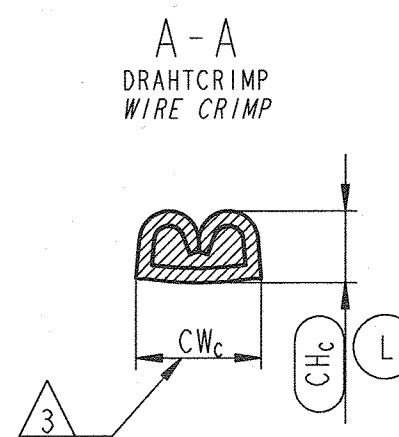
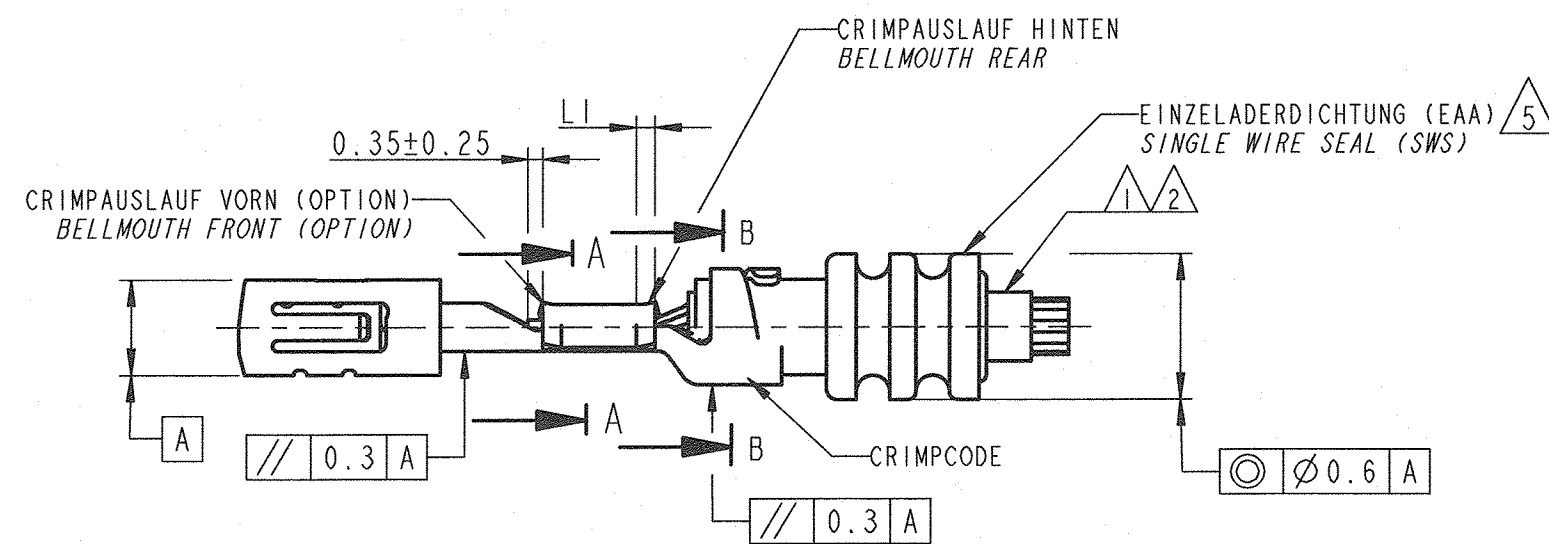


BILD1. FLACHKONTAKT DCS2-1.5 MIT EINZELDICHTUNG
PICTURE1. FEMALE TERMINAL DCS2-1.5 WITH SINGLE WIRE SEAL

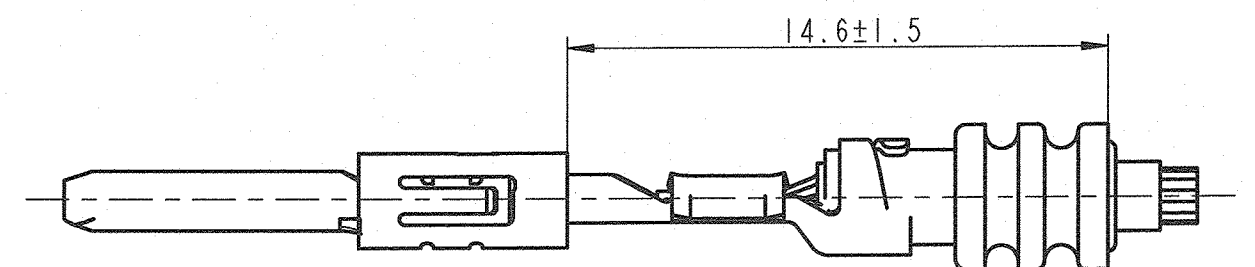


BILD2. FLACHSTECKER DCS2-1.5 MIT EINZELDICHTUNG
PICTURE2. MALE TERMINAL DCS2-1.5 WITH SINGLE WIRE SEAL

- BEREMERKUNGEN / NOTES**
- LEITUNGEN FLR NACH DIN 72551-6, AUSGENOMMEN DIE AWG-LEITUNGEN
WIRE TYPES FLR DIN 72551-6 UNLESS AWG- WIRES/ CABLES
 - AUSREISSKRAFT DES LEITERS AUS DEM DRAHTCRIMP SIEHE: 1 EXTRACTION FORCE OF WIRE OUT THE WIRE CRIMP SEE: DIN EN 60 352-2.
 - CW_C EFFEKTIVE CRIMPBREITE DRAHTCRIMP / EFFECTIVE CRIMP WIDTH WIRE CRIMP
 - DIE VERWENDUNG DER EINZELDICHTUNGEN IST ABHÄNGIG VOM ISOLATIONS-DURCHMESSER DER LEITUNG UND NICHT VOM LEITUNGSQUERSCHNITT. DURCH DEN CRIMPVORGANG DARF DIE EINZELDICHTUNG IM BEREICH DES BUNDDURCHMESSERS NICHT EINGESCHNITTEN ODER VERLETZT WERDEN. DRUCKSTELLEN UND MARKIERUNGEN SIND ZULÄSSIG, WENN SIE NICHT ZUR RISSBILDUNG ODER DURCHTRENNEN DER DICHTUNG FÜHREN.
THE APPLICATION OF SINGLE WIRE SEALS IS DEPENDS ON THE INSULATION DIAMETER AND NOT FROM THE WIRE SECTION. AFTER CRIMPING THE SWS DO NOT HAVE VISIBLE CUTS OR NOTCHES AROUND THE DIAMETER OF COLLAR. ONLY PRESSURE POINTS OR MARKS ALLOWED, WHICH CAN NOT CAUSE TEARING OR SPLITTING OF IN THE LONG TERM.
 - ES GELTEN DIE ALLGEMEINEN RICHTLINIEN ZUR VERARBEITUNG VON KONTAKTEN MIT OFFENEN CRIMPHUELSEN NACH DELPHI- VERARBEITUNGS-SPEZIFIKATION 9 902 0020, DIE ALLGEMEINEN RICHTLINIEN ZUR VERARBEITUNG VON EINZELDICHTUNGEN 9 902 00 30 SOWIE DIE DIN EN 60 352-2.
GENERAL GUIDLINES FOR THE APPLICATION OF CONTACTS WITH OPEN CRIMP BARRELS IS VALID TO DELPHI SPECIFICATION: 9 902 00 20, THE GENERAL GUIDLINES FOR APPLICATIONS WITH SINGLE WIRESEALS 9 902 00 30 AND DIN EN 60352-2.

16-18104	05..07.16	L	Column Delphi-part no. added; CWI for 0.5mm ² -1mm ² was 3.35±0.15; LI for 0.35mm ² was 0.25±0.15; crimp-parameter for wire range (>1-1.5)mm ² were reworked complete; new wire crimp width for the wire crimp punch and anvil was for the wire range (>1-1.5)mm ² necessary; CHI was SC-dimension; CWI was (CWI);	P. Nuetzel	R. Reger	St. Müller
14-06082	20.05.14	/	CHI and CWI were changed too, the values for CHI were as follow: 0.35mm ² was 3.2±0.1; AWG22 was 3.2±0.15; 0.5mm ² was 3.3±0.15; AWG 20 was 3.25±0.15; 0.75mm ² was 3.35±0.15; AWG18 was 3.25±0.25; 1mm ² was 3.4±0.15; 1.5mm ² was 3.5±0.1; the values CWI were as follow: 0.35mm ² was 3.1±0.2; for 0.5mm ² until 1.0 mm ² were the values 3.2±0.25; 1.5mm ² was 3.35±0.1; Position tolerance was 0.8; Position tolerance was 0.8	St. Müller	P. Nuetzel	F. Pacher

ECN-NO. ECN NUMBER	DATE DATUM	DD / MM / YY	REVISION INDEX	POSITION POSITION	CHANGE DESCRIPTION ÄNDERUNG	DRAWN BY GEZ.	CHEK. BY GEPR.	APPR. BY GEN.
PRODUCT SPEC. PRODUKT SPEZIFIK.	PACKAGING SPEC. VERPACKUNGS SPEZIFIK.	APPLICATION SPEC. ANWENDUNGS SPEZIFIK.	COPYRIGHT DELPHI CORPORATION AND/OR ITS AFFILIATES. ALL RIGHTS RESERVED. REVISED THIS DRAWING IS THE PROPERTY OF DELPHI CORPORATION. THE REPRODUCTION, DISTRIBUTION AND UTILIZATION OF THIS DOCUMENT OR ITS RELATED CAD DATA, AS WELL AS COMMUNICATION OF ANY CONTENT TO OTHERS, WITHOUT EXPRESS AUTHORIZATION IS PROHIBITED.			BESCHÜTZUNG IST EIGENTUM DER FIRMA DELPHI UND ENTWICKELT DELPHI VERTRÄULICHE INFORMATIONEN. DIE REPRODUKTION, VERTEILUNG UND NUTZUNG DIESER DOKUMENTES ODER BEZUG ZUGEREGEN CAD DATEN, ODER AUCH ALS KOMMUNIKATION VON BEZUGEN INHALT ZU ANDEREN, IST OHNE BEZUGUNGSGEBUNG DURCH DIE DELPHI CORPORATION UNTERBESSEN.		
TOLERANCES TOLERANZEN	MATERIAL : MATERIAL : ---	SURFACE FINISH OBERFLÄCHE	DELPHI			CAD SYSTEM		
COUNTERPART NO. GEGENSTÜCK N.	COLOR : FARBE : ---	ECO Loc. Code STANDORT CODE	DELPHI PACKARD ELECTRICAL/ELECTRONIC ARCHITECTURE NUREMBERG GERMANY			pro / eng.		
DO NOT SCALE DRAWING ZEICHNUNG NICHT VERMESSEN	TOOL NO. WERKZEUG N.	ISO PROJECTION ISO PROJEKTION	DIMENSION IN MILLIMETERS BEMASSUNG IN MILLIMETERN			DWG SIZE FORMAT A2		
DRAWN BY GEZ.	DATE DATUM	NAME NAME	CRIMP- SPEC. FLKT. UND FLST. DCS2-1.5 WD CRIMP SPEC. FEMALE AND MALE DCS2-1.5 WP			DRAWING NUMBER ZEICHN. NUMMER		
CHECKED BY GEPR.	26.03.08	A. Bauer	9 084 10 00			SHEET BLATT		
APPROVED BY GEN.	26.03.08	J. Muehl.	FILE NAME DATEI NAME			SCALE M: 10:1		

		11		10		9		8		7		6			
MVL-TEILE- NR. MVL-PART- NO.		DELPHI TEILE-NR. PART-NO.		ANSCHLUSS- BEREICH CRIMP SIZE (mm ²)	CRIMP- CODE	DRAHTQUER- SCHNITT WIRE SIZE (mm ²)	ISOLATION INSULATION D L (mm) ±0.4	DRAHTCRIMP WIRE CRIMP CH _C CW _C ±0.05	ISOLATIONS CRIMP INSULATIONS CRIMP CH _I ±0.05 CW _I ±0.15	CRIMP-TYPE	LI	MVL-APPLIKATOR MVL-APPLICATOR			
H	6 000 03 11/14	10864924,	15510047	>0.22-0.35	□	0.25	TBD	TBD	TBD	TBD	TBD	TBD	TBD		
	6 000 05 11/14	10763182,	10751588			AWG 22 TXL	1.45-1.65	3.8	1.01±0.03	1.67	2.00±0.05	2.1	L 0.3 ^{+0.2}	6 520 04 10	
	6 000 13 14	33504747													
	6 010 02 11/14	10864932,	13539675												
	6 010 06 11/14	10775249,	10751586												
	6 010 14 14	33504723	10866290,			33504724	33511723	33504748	33504749						
6 010 19 11/14	10866290,	33504724													
F088000	33511723														
F188000	33504748														
F288000	33504749														
G	6 000 03 31/34	15365811,	13539674	0.5-1.0	□□	0.50	1.4-1.6	4.3	1.17 ±0.04	2.07	1.95±0.05	2.30	L UMFASSUNGS- CRIMP WRAP- CRIMP	0.4±0.2	6 520 04 11
	6 000 05 31/34	15380673,	10751587			AWG20 TXL	1.6-1.8		1.17±0.04	2.08	2.15±0.05	2.30			
	6 000 13 34	33504750													
	6 010 02 31/34	10864947,	13665836												
	6 010 06 31/34	10756897,	10751589												
	6 010 14 34	33504725	10863773,			33504726	33511724		33504751	33504752					
6 010 19 31/34	10863773,	33504726													
F388000	33511724														
F488000	33504751														
F588000	33504752														
F	6 000 05 41/44	10769219,	33504753	>1-1.5	□□□	AWG16 TXL	2.05-2.3	4.3	1.28±0.05	2.35	2.6 ±0.05	2.70	0.4±0.2	6 520 04 12 Rev. B L	
	6 000 13 44	33504754	1.4			2.2-2.4	1.33±0.05		2.37	2.75±0.05	2.8				
	6 010 06 41	10769218													
	6 010 19 41/44	33504755,										33504727			
	F688000	33511725													
	F788000	33504756													
F888000	33504757														

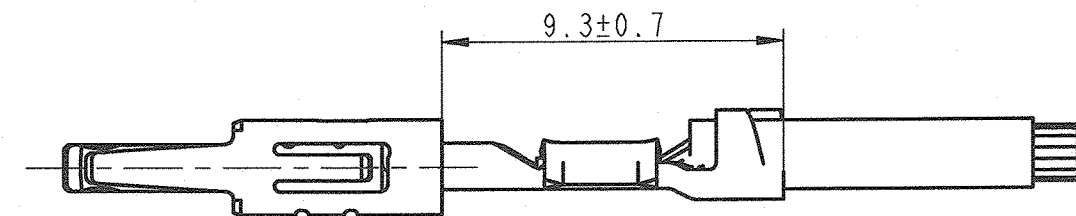


BILD 1: FLACHKONTAKT DCS2-1.5 NORMALE ANWENDUNG
PICTURE 1: FEMALE TERMINAL DCS2-1.5 NORMAL APPLICATION

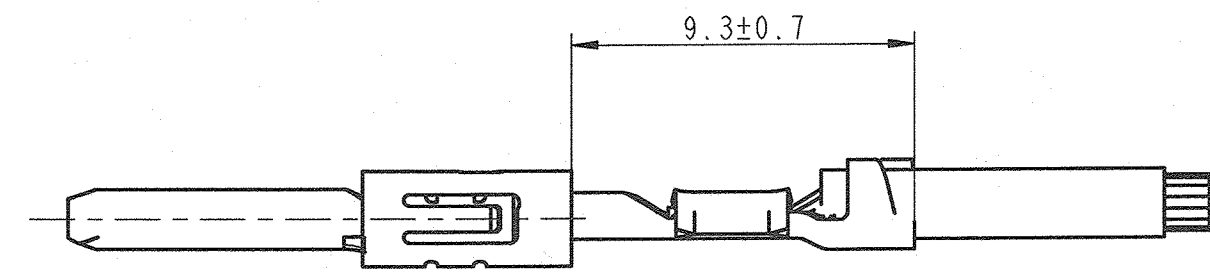
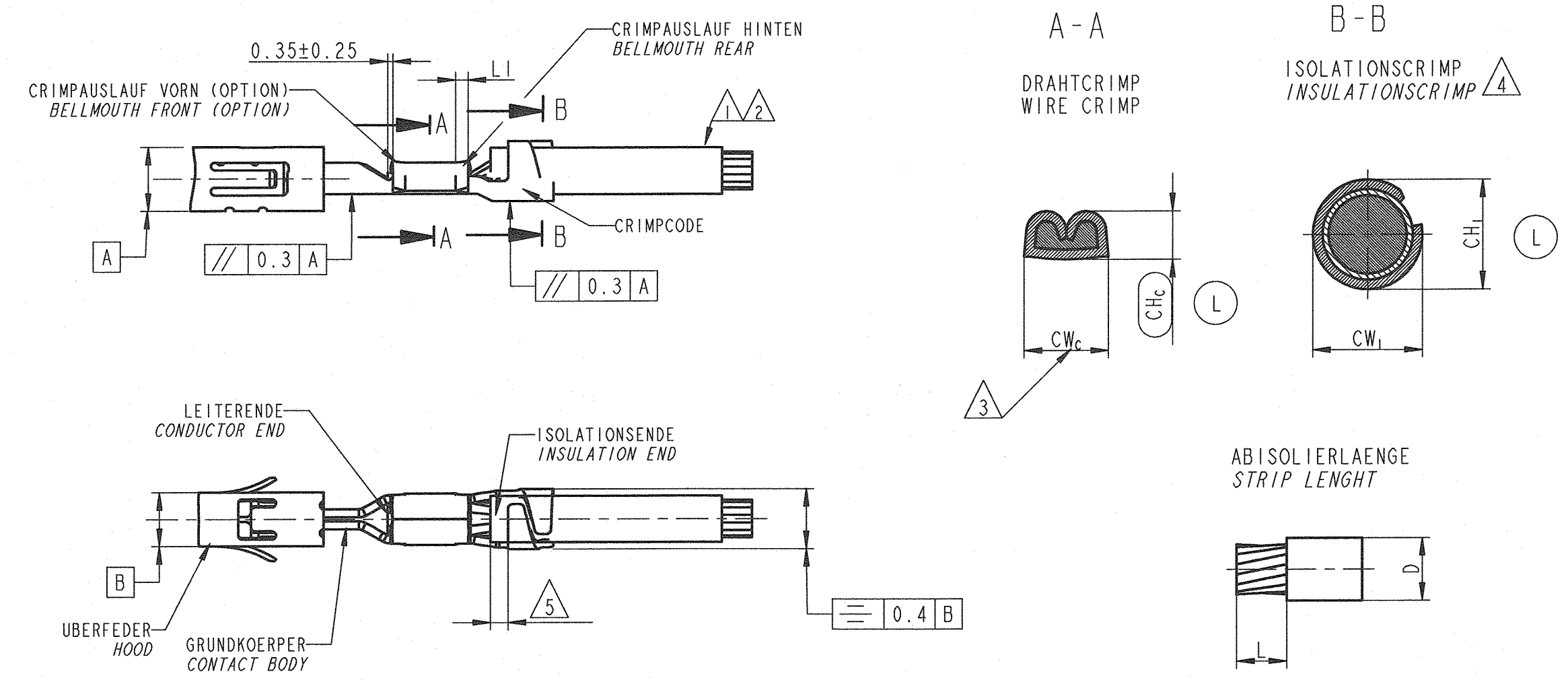


BILD 2: FLACHSTECKER DCS2-1.5 NORMALE ANWENDUNG
PICTURE 2: MALE TERMINAL DCS2-1.5 NORMAL APPLICATION



BEMERKUNGEN / NOTES

1 LEITUNGEN FLR NACH DIN 72551-6, AUSGENOMMEN DIE AWG-LEITUNGEN
WIRE TYPES FLR DIN 72551-6 UNLESS AWG- WIRES/ CABLES

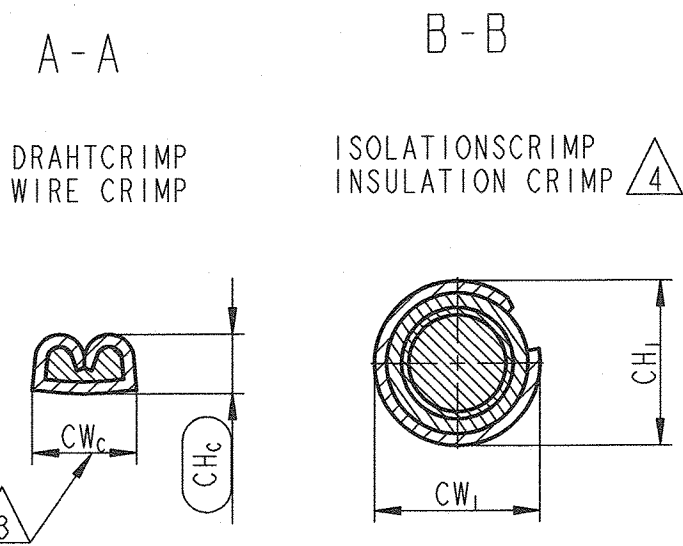
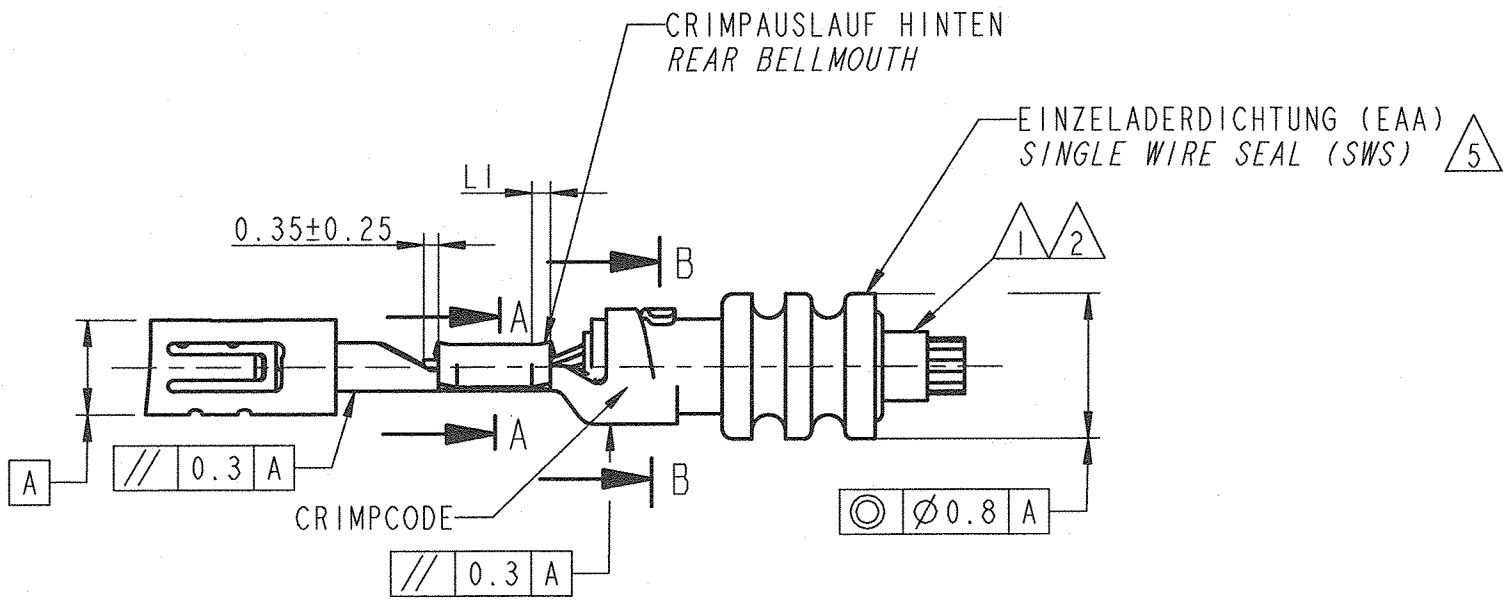
2 AUSREISSKRAFT DES LEITERS AUS DEM DRAHTCRIMP SIEHE: 1 EXTRACTION FORCE OF WIRE OUT THE WIRE CRIMP SEE: DIN EN 60 352-2.

3 CW_C EFFEKTIVE CRIMPBREITE DRAHTCRIMP / EFFECTIVE CRIMP WIDTH WIRE CRIMP

4 ES GELTEN DIE ALLGEMEINEN RICHTLINIEN ZUR VERARBEITUNG VON KONTAKTEN MIT OFFENEN CRIMPHUELSEN NACH DELPHI- VERARBEITUNGS-
SPEZIFIKATION 9 902 0020 UND DIE DIN EN 60 352-2.
GENERAL GUIDLINES FOR THE APPLICATION OF CONTACTS WITH OPEN CRIMP BARRELS IS VALID TO DELPHI SPECIFICATION1: 9 902 00 20 AND DIN EN 60352-2.

16-18104	05.07.16	L	F-H 8 H7 G8 D6	Column Delphi part no. added; CWI had a tolerance field ±0.1; LI for wire range (>0.22-0.35)mm ² was 0.25±0.15; CWI for 0.5mm ² was 2.15 and for 1mm ² was CWI 2.55; wire crimp height and wire crimp width were changed for the wire crimp range (>1-1.5)mm ² ; new applicator is necessary for (>1-1.5)mm ² ; section A-A CHC was SC- dimension; Section B-B: CHI was (CHI)	P. Nuetzel	R. Reger	St. Müller			
14-06082	20.05.14	X		CHC and CWC were complete changed; the values CHC were as follow: 0.35mm ² and AWG22 was 1.06±0.03; 0.5mm ² and AWG 20 was 1.2±0.5; 0.75mm ² was 1.27±0.05; 1.0mm ² was 1.35±0.05; the values CWC was for the crimp range (>0.2-0.35) mm ² 1.6±0.25 and for the 2 other crimp ranges 2.0±0.25; the Insulation crimp height CHI was as follow: for 0.35mm ² and AWG22- 1.8±0.2; for 0.5- 1.95±0.1/-0.05, for AWG 20- 2.1, for 0.75- 2.25±0.1/-0.05 for 1mm ² - 2.45±0.1/-0.05; for AWG16 was the value 2.7±0.1; for 1.4mm ² - and 1.5mm ² - 2.7±0.1; Values for CWI were as follow: 0.35 mm ² and AWG 22: 1.8±0.2 (0.5-1.0)mm ² and AWG 20: 2.2±0.3 (>1-1.5)mm ² and AWG 16: 2.8±0.05	St. Müller	P. Nuetzel	F. Pacher			
ECN-NO. ECN NUMBER	DATE DATUM	DD/ MM / YY	REVISION INDEX	POSITION POSITION	CHANGE DESCRIPTION ÄNDERUNG			DRAWN BY GEZ.	CHK. BY GEZ.	APPR. BY GEZ.
PRODUCT SPEC. PRODUKT SPECIFIK.	PACKAGING SPEC. VERPACKUNGS SPECIFIK.		APPLICATION SPEC. ANWENDUNGS SPECIFIK.		COPYRIGHT DELPHI CORPORATION AND/OR ITS AFFILIATES. ALL RIGHTS RESERVED. REVISED THIS DRAWING IS THE PROPERTY OF DELPHI CORPORATION. THE REPRODUCTION, DISTRIBUTION AND UTILIZATION OF THIS DOCUMENT OR ITS RELATED CAD DATA DISTRIBUTION AND UTILIZATION OF THIS DOCUMENT OR ITS RELATED CAD DATA, AS WELL AS COMMUNICATION OF ANY CONTENT TO OTHERS, WITHOUT EXPRESS AUTHORIZATION IS PROHIBITED.			DELPHI CORPORATION AND/OR ITS AFFILIATES. ALL RIGHTS RESERVED. REVISED DIESE ZEICHNUNG IST EIGENTUM DER FIRMA DELPHI UND ENTHÄLT DELPHI VERTRAULICHE INFORMATIONEN. DIE REPRODUKTION, VERTEILUNG UND NUTZUNG DIESER DOKUMENTES ODER SEINER ZUGEHÖRIGEN CAD DATEN, ODER ANDERES ALS VORGESEHENES NACH DER DELPHI CORPORATION UNTERLAGEN.		
TOLERANCES TOLERANZEN	MATERIAL : MATERIAL : ---		SURFACE FINISH OBERFLÄCHE		DELPHI CAD SYSTEM			pro / eng.		
COUNTERPART N. GEGENSTÜCK N.	COLOUR : FARBE : ---		ECO Loc. Code STANDORT CODE		ISO PROJECTION ISO PROJEKTION			DIMENSION IN MILLIMETERS BEMASSUNG IN MILLIMETERN		
DO NOT SCALE DRAWING ZEICHNUNG NICHT VERMESSEN	TOOL NO. WERKZEUG N.		DRAWING NUMBER ZEICHN. NUMMER		9 084 10 00			SCALE M: 10:1		
DRAWN BY GEZ.	DATE DATUM	NAME NAME	BENENNUNG		CRIMP- SPEC. FLKT. UND FLST. DCS2-1.5 NWD CRIMP SPEC. FEMALE AND MALE DCS2-1.5 NWP			FILE NAME DATEI NAME		
CHECKED BY GEZ.	DATE DATUM	NAME NAME	BENENNUNG		9 084 10 00			SCALE M: 10:1		
APPROVED BY GEZ.	DATE DATUM	NAME NAME	BENENNUNG		9 084 10 00			SCALE M: 10:1		

11		10		9		8		7		6		5					
MVL-TEILE- NR. MVL-PART- NO.	DELPHI TEILE-NR. PART-NO:	ANSCHLUSS- BEREICH CRIMP SIZE (mm ²)	CRIMP- CODE	DRAHTQUER- SCHNITT WIRE SIZE (mm ²)	ISOLATION D INSULATION D (mm)	L ±0.4	DRAHTCRIMP WIRE CRIMP	ISOLATIONS CRIMP	ISOLATIONS CRIMP	ISOLATIONS CRIMP	EINZELADERDICHUNG (EAA) SINGLE WIRE SEAL (SWS)	ISOLATIONS-Ø INSULATION-Ø	MVL-APPLIKATOR MVL-APPLICATOR				
							CH _C ±0.04	CW _C ±0.05	CH _I ±0.05	CW _I ±0.15	CRIMP TYPE	L1±0.2	MVL-NR. MVL-NO.	VERITAS-NR. VERITAS-NO.	FARBE COLOR		
6 000 12 34	10847167	0.5-1.0	00	0.50	1.4-1.6	4.3	1.17	2.07	3.15	3.20	UMFASSUNGS- CRIMP WRAP CRIMP	0.4	6 099 39 28	17 541	GRAU GREY	1.4-1.9	6 520 04 14
6 000 15 34	10811962																
6 010 01 34	13760268																
6 010 13 34	33504736																
6 010 07 34	10779703																



BILDI. FLACHKONTAKT DCS2-1.5 MIT EINZELDICHUNG
PICTURE1. FEMALE TERMINAL DCS2-1.5 WITH SINGLE WIRE SEAL

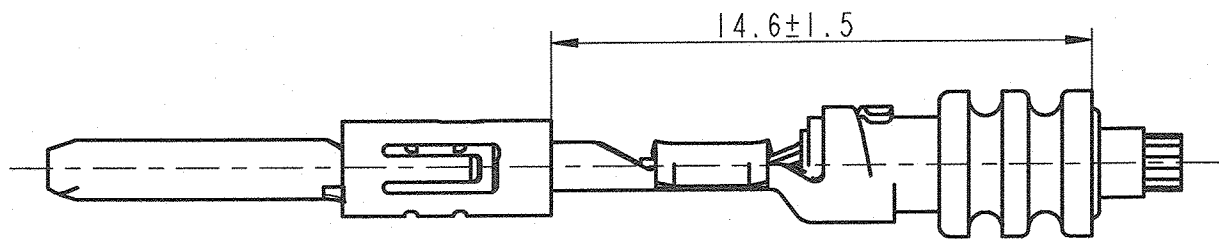
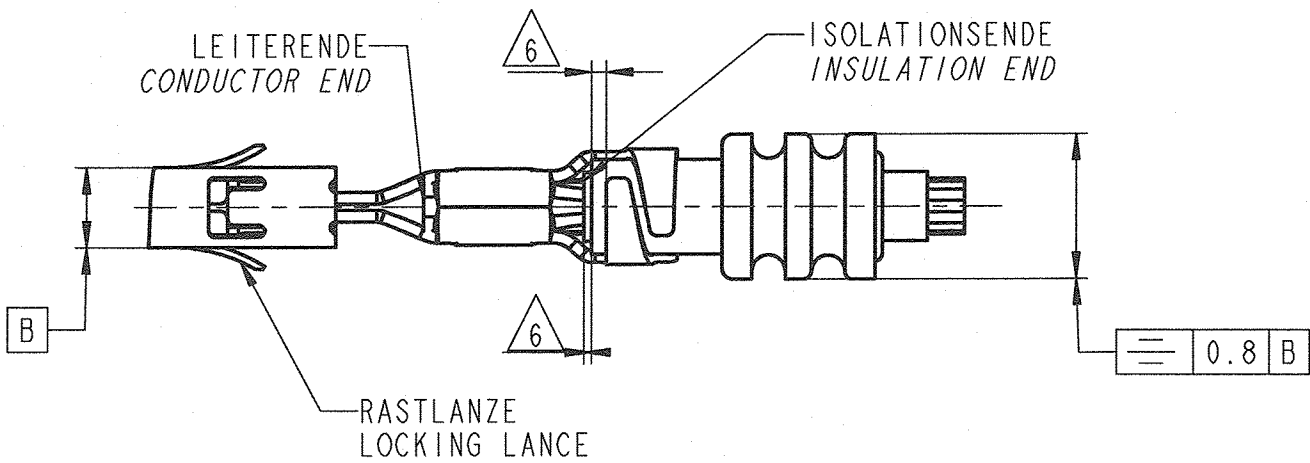
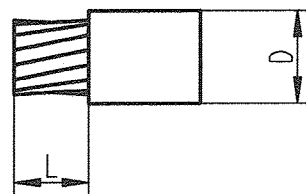


BILD2. FLACHSTECKER DCS2-1.5 MIT EINZELDICHUNG
PICTURE 2. MALE TERMINAL DCS2-1.5 WITH SINGLE WIRE SEAL



ABISOLIERLAENGE
STRIP LENGTH



NUR GUELTIG NUR FUER SONDERANWENDUNG DELPHI/ FRANCE
ONLY AVAILABLE FOR SPECIAL APPLICATION DELPHI/ FRANCE

BEMERKUNGEN / NOTES

- LEITUNGEN FLR NACH DIN 72551-6, AUSGENOMMEN DIE AWG-LEITUNGEN
WIRE TYPES FLR DIN 72551-6 UNLESS AWG- WIRES/ CABLES
- AUSREISSKRAFT DES LEITERS AUS DEM DRAHTCRIMP SIEHE: 1 EXTRACTION FORCE OF WIRE OUT THE
WIRE CRIMP SEE: DIN EN 60 352-2.
- CW_C EFFEKTIVE CRIMPBREITE DRAHTCRIMP 1 EFFECTIVE CRIMP WIDTH WIRE CRIMP
- DIE VERWENDUNG DER EINZELDICHUNGEN IST ABHÄNGIG VOM ISOLATIONS-DURCHMESSER DER LEITUNG UND NICHT VOM LEITUNGSQUERSCHNITT. DURCH
DEN CRIMPVORGANG DARF DIE EINZELDICHUNG IM BEREICH DES BUNDDURCHMESSERS NICHT EINGESCHNITTEN ODER VERLETZT WERDEN. DRUCKSTELLEN
UND MARKIERUNGEN SIND ZULAESSIG, WENN SIE NICHT ZUR RISSBILDUNG ODER DURCHTRENNEN DER DICHUNG FUEHREN.
THE APPLICATION OF SINGLE WIRE SEALS IS DEPENDS ON THE INSULATION DIAMETER AND NOT FROM THE WIRE SECTION. AFTER CRIMPING
THE SWS DO NOT HAVE VISIBLE CUTS OR NOTCHES AROUND THE DIAMETER OF COLLAR. ONLY PRESSURE POINTS OR MARKS ALLOWED,
WHICH CAN NOT CAUSE TEARING OR SPLITTING OF IN THE LONG TERM.
- ES GELTEN DIE ALLGEMEINEN RICHTLINIEN ZUR VERARBEITUNG VON KONTAKTEN MIT OFFENEN CRIMPHUELSEN NACH DELPHI- VERARBEITUNGS-
SPEZIFIKATION 9 902 0020, DIE ALLGEMEINEN RICHTLINIEN ZUR VERARBEITUNG VON EINZELDICHUNGEN 9 902 00 30 SOWIE DIE DIN EN 60 352-2.
GENERAL GUIDLINES FOR THE APPLICATION OF CONTACTS WITH OPEN CRIMP BARRELS IS VALID TO DELPHI SPECIFICATION1: 9 902 00 20,
THE GENERAL GUIDLINES FOR APPLICATIONS WITH SINGLE WIRESEALS 9 902 00 30 AND DIN EN 60352-2.

16-1804	05.07.16	L	Column with Delphi part no. added (see table); CWI was 3.25±0.15	P. Nuetzel	R. Reger	St. Müller			
14-00082	20.005.14	K	CHW WAS 1.2±0.05 and CWW was 2±0.25;	St. Müller	P. Nuetzel	F. Pacher			
12-00079	15.02.12	H	CH _I was changed to 3.3±0.15; Notes were updated						
ECN-NO. ECN NUMBER	DATE DATUM	DD / MM / YY INDEX	REVISION POSITION	CHANGE DESCRIPTION ÄNDERUNG		DRAWN BY GEZ.	CHK. BY GEZ.	APPR. BY GEZ.	
PRODUCT SPEC. PRODUKT SPEZIFIK.		PACKAGING SPEC. VERPACKUNGS SPEZIFIK.		APPLICATION SPEC. ANWENDUNGS SPEZIFIK.		COPYRIGHT DELPHI CORPORATION AND/OR ITS AFFILIATES. ALL RIGHTS RESERVED. REVISED THIS DRAWING IS THE PROPERTY OF DELPHI CORPORATION. THE REPRODUCTION, DISTRIBUTION AND UTILIZATION OF THIS DOCUMENT OR ITS RELATED CAD DATA, AS WELL AS COMMUNICATION OF ANY CONTENT TO OTHERS, WITHOUT EXPRESS AUTHORIZATION IS PROHIBITED.			
TOLERANCES -- TOLERANZEN --		MATERIAL : MATERIAL : ---		SURFACE FINISH OBERFLÄCHE		DELPHI DELPHI PACKARD ELECTRICAL/ELECTRONIC ARCHITECTURE NUREMBERG GERMANY			CAD SYSTEM pro / eng.
COUNTERPART N. GEGENSTÜCK Nr.		COLOUR : FARBE : ---		---		C ISO PROJECTION 1:1			DWG SIZE FORMAT A2
DO NOT SCALE DRAWING ZEICHNUNG NICHT VERMESSEN		TOOL NO. Werkzeug Nr.		ECO Loc. Code STANDORT CODE GN		DRAWING NUMBER ZEICHN. NUMMER			SHEET BLATT 3 of 3
DRAWN BY GEZ.		DATE DATUM		NAME NAME		TITLE BENENNUNG			FILE NAME DATEI NAME
26.03.08		A. Bauer		P. Nuetzel		CRIMP- SPEZ. FLKT. UND FLST. DCS2-1.5 WD CRIMP SPEC. FEMALE AND MALE DCS2-1.5 WP			9 084 10 00
CHECKED BY GEZ.		26.03.08		J. Muehl.		ESR NO. ESR NUMBER			CAT. NO. KATALOG Nr.
26.03.08		---		---		---			90841000_L.C
APPROVED BY GEZ.		26.03.08		---		---			SCALE M: 10:1

Mouser Electronics

Authorized Distributor

Click to View Pricing, Inventory, Delivery & Lifecycle Information:

[Aptiv:](#)
[10763185](#)