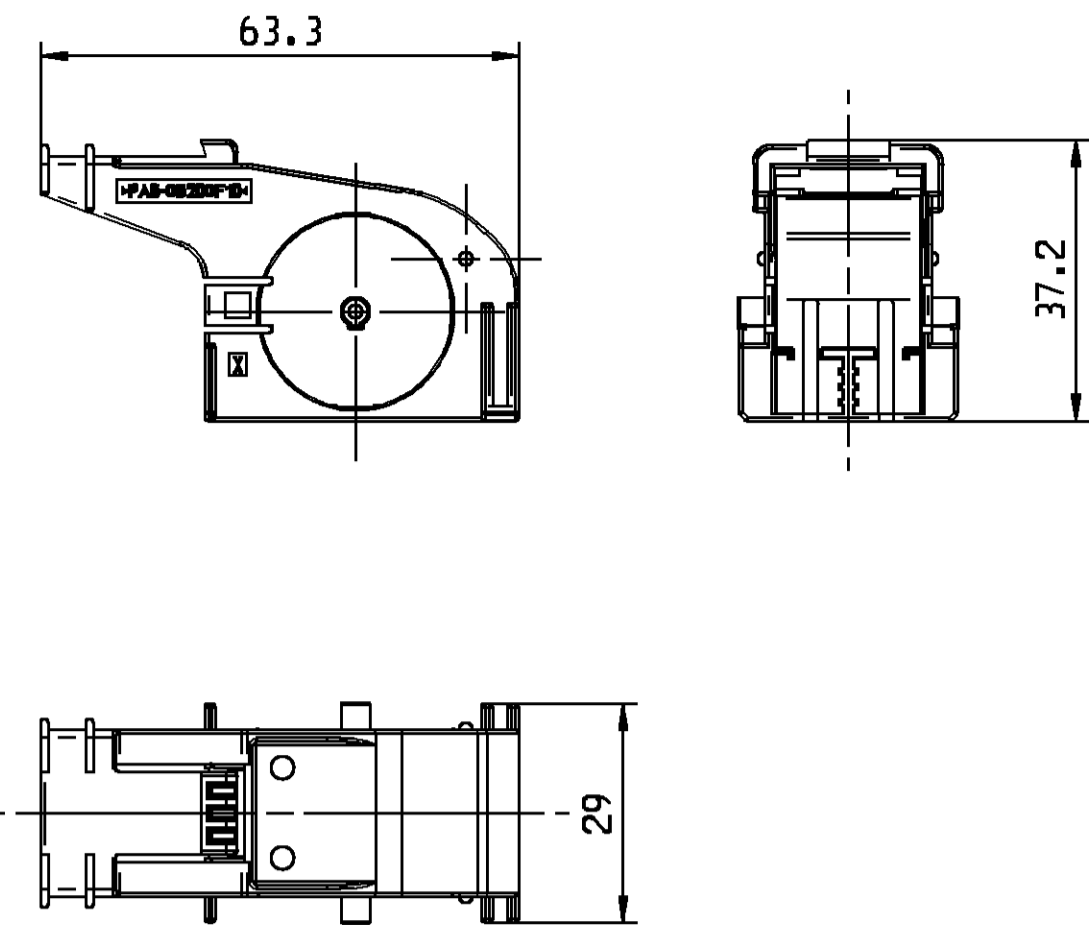


SCALE/MASSTAB

1:1

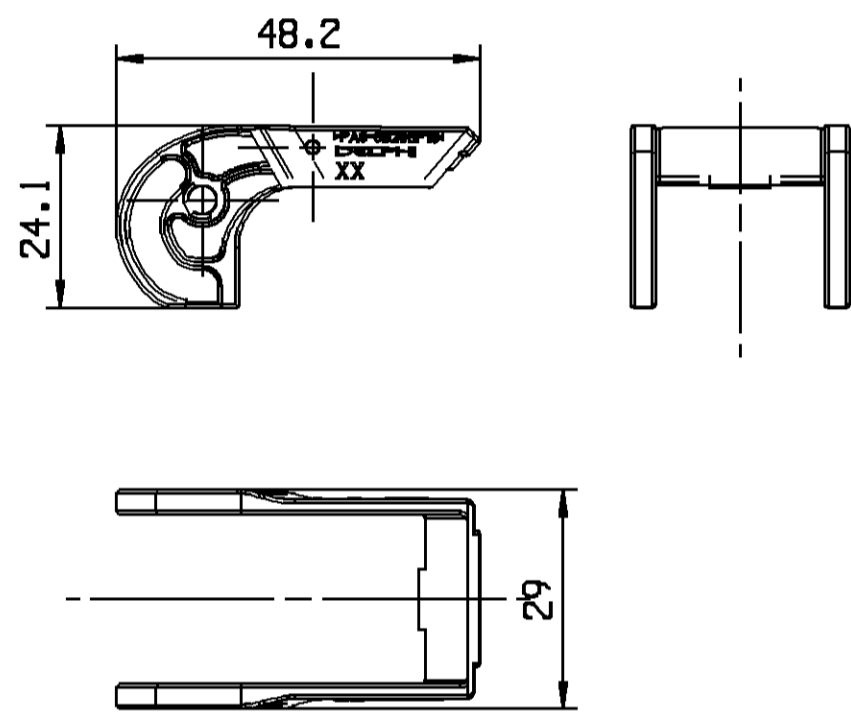
PART-NO.: 15414210



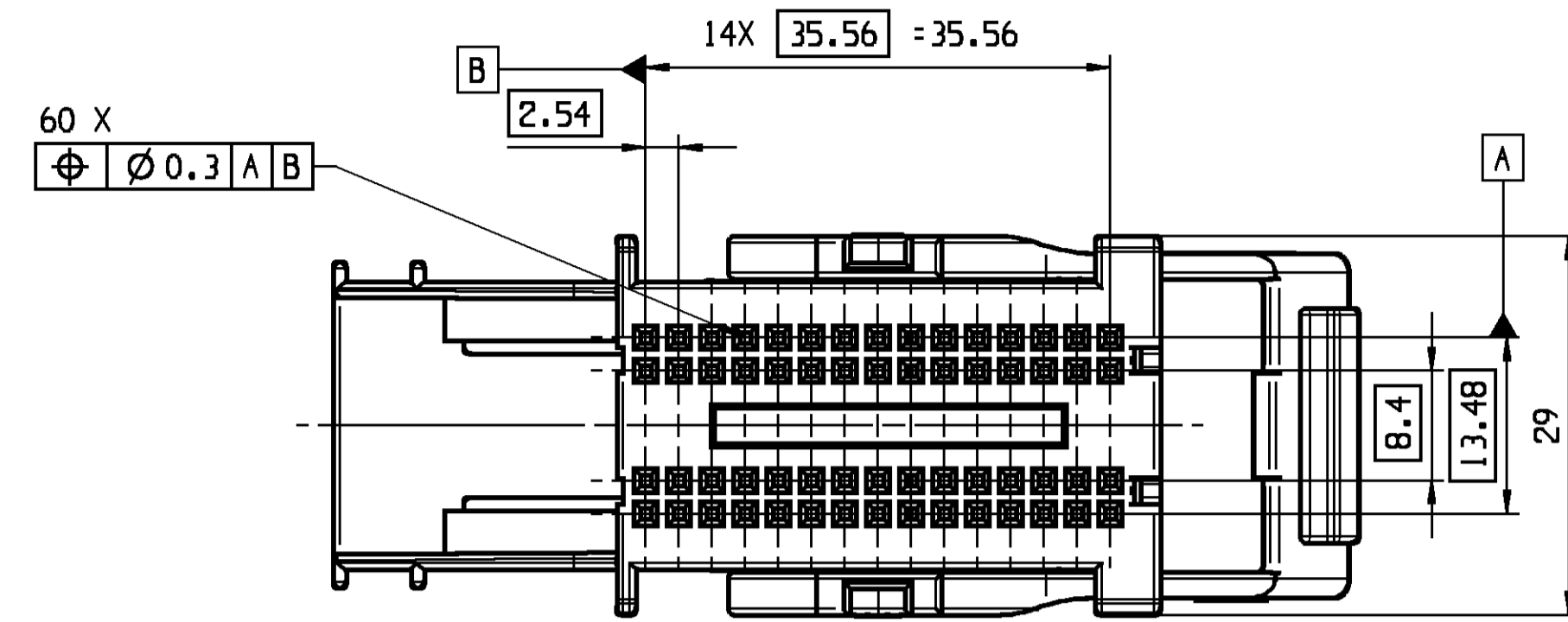
SCALE/MASSTAB

1:1

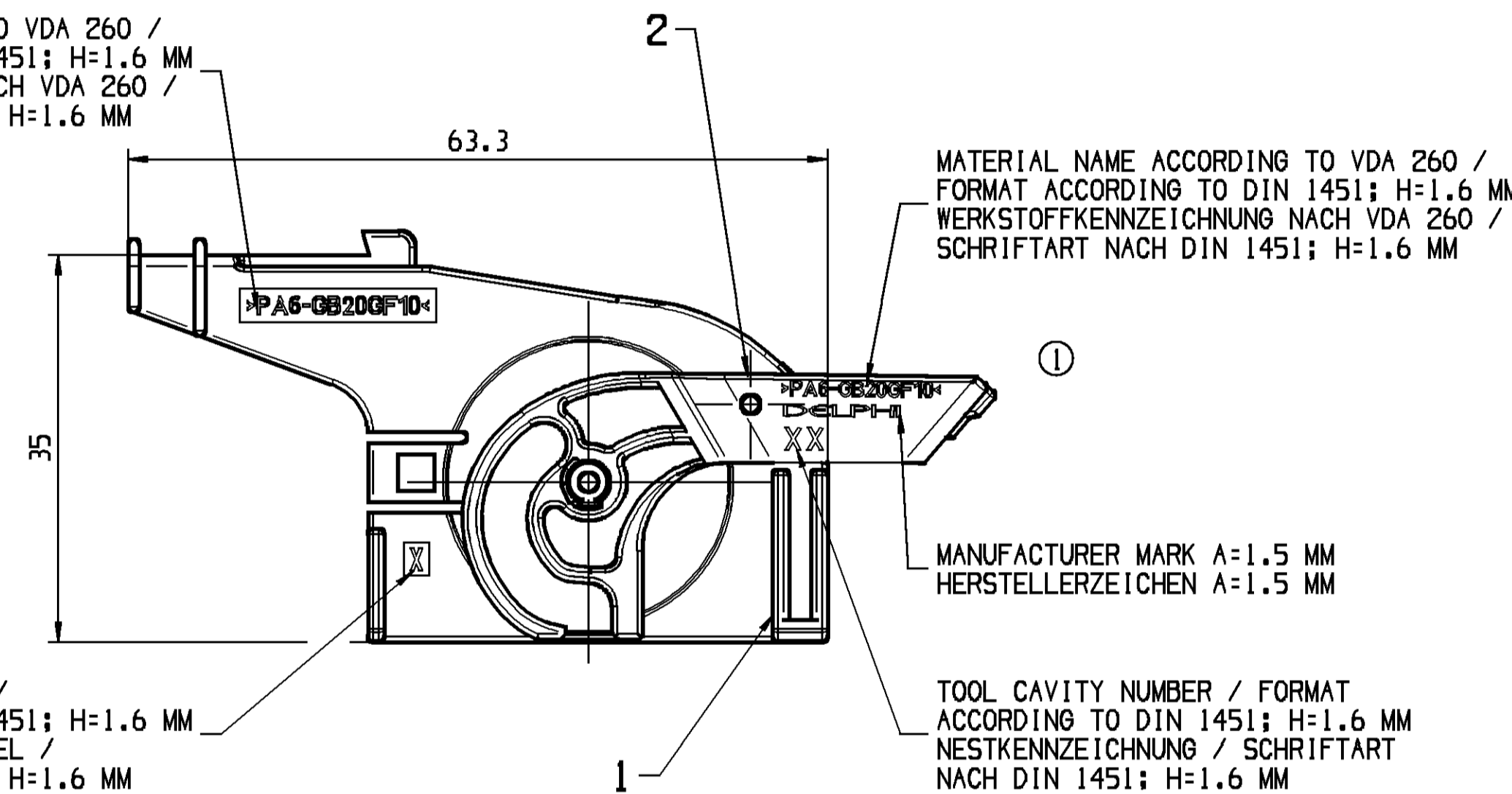
PART-NO.: 15414212



COD	TITLE BENENNUNG	PART-NO.:	PART-REV	DATE DATUM	AMOUNT ANZAHL	CUSTOMER-NO. / KUNDENNUMMER	MATERIAL WERKSTOFF	STW. RAL	NOTES BEMERKUNG	ZONE	DWG STATUS REV N/P/CHG	REVISION HISTORY	DATE	NAME	CHECK	STCHK
	LEVERCONNECTOR 60 WAY HEBELCONNECTOR 60 POL.	15414211	01	11SE01	---	---	---	---	DELIVERY (POS.1+2 ASSEMBLED) LIEFERZUSTAND (POS.1+2 MONTIERT)		01	INITIAL RELEASE FREI GABE	11SE01	KOREN	SCHATT	R.WIS.
1	COVER GEHAEUSE	15414210	---	---	1	---	PA6 GB20GF10 GRA	7001	ONLY ASSY PARTS AVAILABLE NUR MONTIERT LIEFERBAR	H7	01 AA	COLOR RAL 7001 GRA WAS RAL 9005 BLK FARBRE RAL 7001 GRA WAR RAL 9005 BLK	20AU03	HORN.	STOR.	WICHA.
2	LEVER HEBEL	15414212	---	---	1	---	PA6 GB20GF10 BLU	5015	ONLY ASSY PARTS AVAILABLE NUR MONTIERT LIEFERBAR	E6	01 AB	LEVER POSITION CHANGED HEBEL POSITION GEANDERT	13FE04	HORN.	STOR.	R.WIS.
										H4	01 AC	RAL 5015 WAS RAL 5002 RAL 5015 WAR RAL 5002	15SE04	HORN.	STOR.	R.WIS.



MATERIAL NAME ACCORDING TO VDA 260 /
FORMAT ACCORDING TO DIN 1451; H=1.6 MM
WERKSTOFFKENNZEICHNUNG NACH VDA 260 /
SCHRIFTART NACH DIN 1451; H=1.6 MM

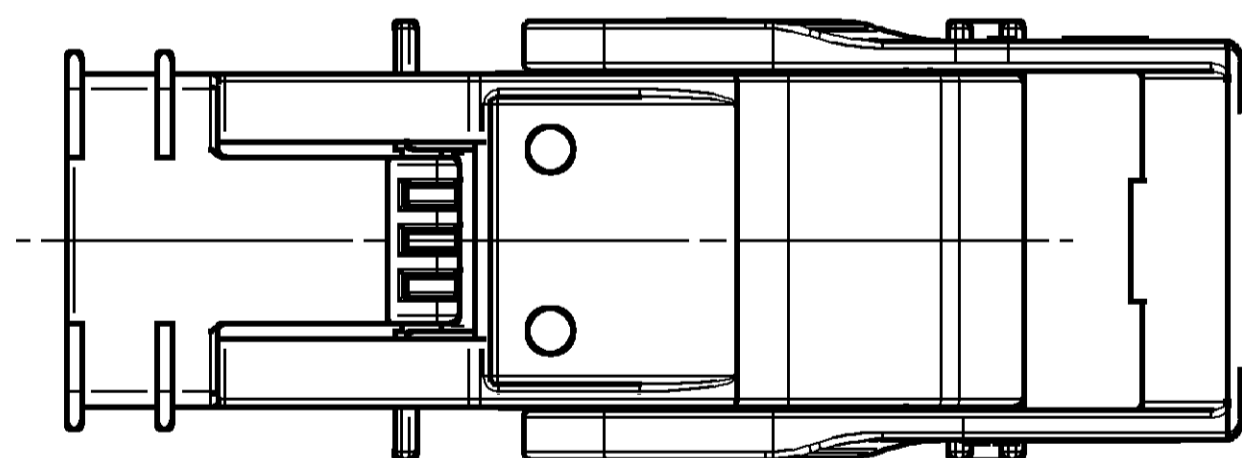


MATERIAL NAME ACCORDING TO VDA 260 /
FORMAT ACCORDING TO DIN 1451; H=1.6 MM
WERKSTOFFKENNZEICHNUNG NACH VDA 260 /
SCHRIFTART NACH DIN 1451; H=1.6 MM

MANUFACTURER MARK A=1.5 MM
HERSTELLERZEICHEN A=1.5 MM

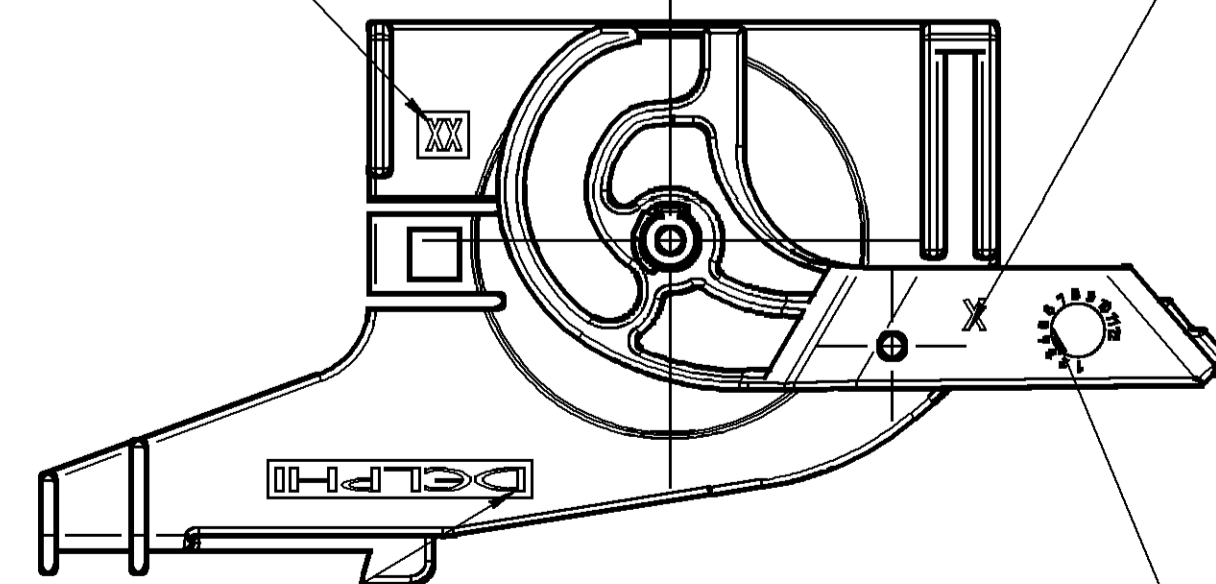
INDEX REPLACEMENT INSERT /
FORMAT ACCORDING TO DIN 1451; H=1.6 MM
WECHSELEINSATZ INDEXSTEMPEL /
SCHRIFTART NACH DIN 1451; H=1.6 MM

TOOL CAVITY NUMBER / FORMAT
ACCORDING TO DIN 1451; H=1.6 MM
NESTKENNZEICHNUNG / SCHRIFTART
NACH DIN 1451; H=1.6 MM



TOOL CAVITY NUMBER / FORMAT
ACCORDING TO DIN 1451; H=1.6 MM
NESTKENNZEICHNUNG / SCHRIFTART
NACH DIN 1451; H=1.6 MM

INDEX REPLACEMENT INSERT /
FORMAT ACCORDING TO DIN 1451; H=1.6 MM
WECHSELEINSATZ INDEXSTEMPEL /
SCHRIFTART NACH DIN 1451; H=1.6 MM



MANUFACTURER MARK A=1.5 MM
HERSTELLERZEICHEN A=1.5 MM

DATE INSERT SIMILAR FIRM HASCO Z 485/6/1;
HAS TO BE THE MANUFACTURING DATE
DATUMSTEMPEL AEHLICH FA. HASCO Z 485/6/1;
ENTSPRECHEND DEM HERSTELLUNGS DATUM

REMARKS:

- NOT DIMENSIONED WALL THICKNESS 1 MM
- NOT DIMENSIONED RADII R 0.5 MM
- MAXIMUM DRAFT ANGLE 0°30'
- LETTERS AND ENGRAVINGS 0.2 MM RAISED
- MATING PART: RECEPTACLE HOUSING 60 WAY: PART-NO. 15414209

BEMERKUNGEN:

- NICHT BEMASSTE WANDSTAERKE: 1 MM
- NICHT BEMASSTE RUNDUNGEN R 0.5 MM
- ZULAESSIGE ENTFORMUNGSSCHRAEGE MAX. 0°30'
- SCHRIFTEN UND GRAVUREN 0.2 MM ERHABEN
- GEGENSTUECK: KONTAKTBLOCK 60 POL.: PART-NO. 15414209

○ DIM TO CHECK PRUEFMASSE	+0.2 MAX
() DIM FOR HELP HILFSMASSE	-0.1 MAX
□ THEORETIC DIM THEORE. MASSE	

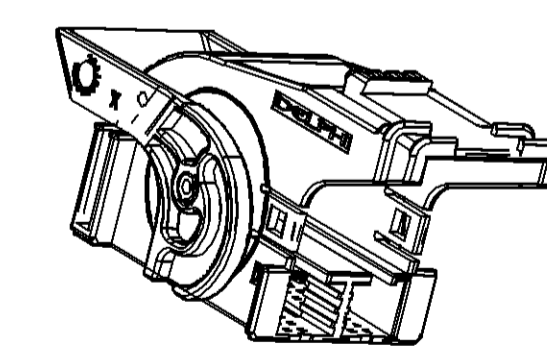
DIMENSIONAL RANGE (MM) NENNMASSBEREICH (MM)	
FROM	TO
0	> 20
20	> 30
30	> 70
70	> 100
100	> 150
150	> 200
200	> 250
250	> 300
300	400
TOLERANCE UNLESS OTHERWISE SPECIFIED TOLERANZ UNLESS OTHERWISE SPECIFIED	
ALL DIMENSIONS UNLESS OTHERWISE SPECIFIED	
±0.15 ±0.2 ±0.3 ±0.4 ±0.5 ±0.6 ±0.8 ±1.0 ±1.2	
ANGULAR TOLERANCE ± 2° WINKELTOLERANZ ± 2°	

KEY PRODUCT CHARACTERISTICS

SAFETY/COMPLIANCE	FIT/FUNCTION	TOTAL ON DRAWING	0
S/C CHECKPOINTS	F/F CHECKPOINTS	LAST NO. USED	0
NO & TYPE	DESCRIPTION	RATIONALE	PTS
-	-	-	-
-	-	-	-

SCALE/MASSTAB

1:1



COPYING OF THIS DOCUMENT, AND GIVING IT TO OTHERS AND THE USE OR COMMUNICATION OF THE CONTENTS THEREOF, ARE PROHIBITED WITHOUT EXPRESS AUTHORITY. OFFENDERS ARE LIABLE TO THE PAYMENT OF DAWNS. ALL RIGHTS ARE RESERVED IN THE EVENT OF THE GRANT OF A PATENT OR THE REGISTRATION OF A UTILITY MODEL OR DESIGN. WEITERE SOWIE VERWERTUNG DIESER DATEN, VERWERTUNG UND MITTEILUNG DIESER DATEN IST NICHT GESTATTET. SOWIE NICHT AUSDRUECKLICH ZUGESTIMMT. ZUM UBERNAHME VERPFLICHTET ZU SCHUTZRECHT. ALLE RECHTE FUER DEN FALL DER PATENTERHALTUNG ODER GEBRAUCHSMUSTERINTRAGUNG VORBEHALTEN.

UNIGRAPHICS	DATE	NAME
	08.JNO1	KOREN
UNIGRAPHICS	CHECKED BY	OB.JNO1
	STANDARD OK	11SE01
UNIGRAPHICS	DATE	NAME
	11SE01	R.WIS.

VOLUME / WEIGHT ICHT / IGRH				MATERIAL WERKSTOFF				TITLE/BENENNUNG							
SEE CHART / SIEHE TABELLE				SEE CHART / SIEHE TABELLE				COVER/LEVER FOR LEVERCONNECTOR 60 WAY GEHAEUSE/HEBEL FUER HEBELCONNECTOR 60 POL.							
PART-NO.:		PAGE - FROM		STATUS		SCALE/MASSTAB		PART-NO.:		PAGE - FROM		STATUS		SCALE/MASSTAB	
15414211		01 - 01		KZUS		2:1 1:1		15414211		01 - 01		KZUS		2:1 1:1	
REPLACEMENT FOR/ERSATZ FUER				DRAWING/REF. NO./ZEICHNUNGS-/TEIL-NR				FORMAT:							
PE088242				/ ID				A1							